


Codice articolo

PE 32123 SI



Spina da incasso, serie PLUSO, 2 poli + PE, 12 h (bianco), 32 A

| Descrizione prodotto | |
|--|--|
| Tipo prodotto | Spina Da incasso |
| Serie | PE...SI, PLUSO |
| N. poli | 2 poli +  |
| Riferimento orario | 12 |
| Dati tecnici | |
| Corrente | 32 A |
| Tensione | Trasformatore isol. |
| Grado di protezione IP | IP44 |
| Ulteriori dettagli tecnici | |
| Temperature di esercizio (min, max) | -25°C ... +40°C |

| Proprietà dei materiali | |
|---------------------------------|----------------------------------|
| Colore | Grigio RAL 7035, bianco RAL 9010 |
| Approvazioni / Normative | |
| Normativa di riferimento | EN 60309-1 e -2 |
| Informazioni commerciali | |
| Codice EAN13 | 8015747155335 |

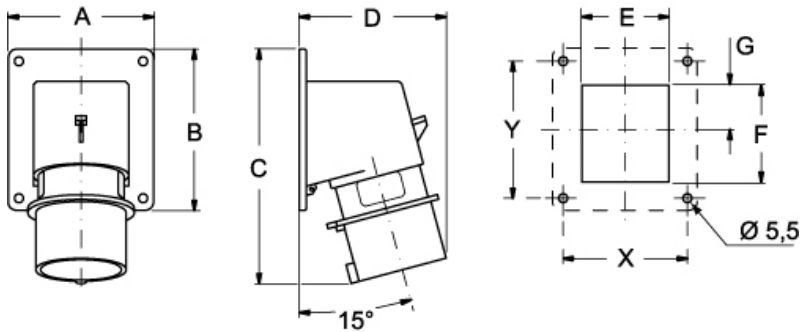
Codice articolo

PE 32123 SI



Disegni da catalogo

(16 / 32A) PE ... SI



| PE ... SI | A | B | C | D | E | F | G | X | Y |
|-----------------|----|-----|-----|-----|----|----|------|----|----|
| 16A 2P+⊕ | 65 | 82 | 126 | 81 | 41 | 43 | 21,5 | 52 | 60 |
| 3P+⊕ | 65 | 82 | 126 | 81 | 47 | 43 | 21,5 | 52 | 60 |
| 3P+N+⊕ | 90 | 100 | 146 | 93 | 54 | 60 | 27,5 | 77 | 85 |
| 32A 2P+⊕ | 90 | 100 | 160 | 101 | 55 | 60 | 27,5 | 77 | 85 |
| 3P+⊕ | 90 | 100 | 160 | 101 | 55 | 60 | 27,5 | 77 | 85 |
| 3P+N+⊕ | 90 | 100 | 160 | 106 | 62 | 60 | 27,5 | 77 | 85 |

Note

Le misure indicate non sono impegnative e possono essere variate senza alcun preavviso.

- Conformi alle norme CEI EN 60309-1 e -2
- Corpo, frutto e ghiera in materiale isolante termoplastico autoestinguente
- Flangia completa di guarnizione antinvecchiamento
- Tipi PE...SI (IP44), corpo colore grigio RAL 7035, colore imbrocco della spina distintivo della tensione di impiego
- Tipi PEW...SI (IP67), corpo colore grigio RAL 7035, colore ghiera, con guarnizione, distintivo della tensione di impiego
- Serraggio conduttori con viti imperdibili
- 63A, 125A: con contatto pilota
- Contatti nichelati, a richiesta su 16A e 32A (di serie su 63A e 125A). Il codice articolo dei prodotti con contatti nichelati (alveoli delle prese, spinotti delle spine) si ottiene aggiungendo la lettera "N" nel precodice del corrispondente prodotto standard, es.: PE diventa PEN, PEW diventa PEWN
- Grado di protezione IP44 e IP67 (CEI EN 60529)