

Codice articolo

PE 1633 SI



Spina da incasso, serie PLUSO, 2 poli + PE, 3 h (bianco), 16 A, 50 ÷ 250 V

Descrizione prodotto		Proprietà dei materiali	
Tipo prodotto	Spina Da incasso	Colore	Grigio RAL 7035, bianco RAL 9010
Serie	PE...SI, PLUSO	Conformità RoHS	Conforme con esenzioni 6(c): lega di rame contenente fino al 4% in peso di piombo
N. poli	2 poli +	China RoHS - EFUP	50
Riferimento orario	3	Sostanze REACH SVHC	Si Piombo
Dati tecnici		Codice SCIP	Ca7de37f-add8-4b77-9861-279c94903ade
Corrente	16 A	Approvazioni / Normative	
Tensione	> 50 ÷ 250 V	Normativa di riferimento	EN 60309-1 e -2
Grado di protezione IP	IP44	Informazioni commerciali	
Ulteriori dettagli tecnici		Codice EAN13	8015747063593
Peso	113,00 g	Caratteristiche imballaggio	
Temperature di esercizio (min, max)	-25°C ... +40°C	Lunghezza imballo	208,00 mm
		Altezza imballo	140,00 mm
		Profondità imballo	290,00 mm
		Peso imballo	1,35 kg
		Volume imballo	8,44 dm ³
		Descrizione imballo	Scatola cartone
		Quantità imballo	10 pz
		Codice EAN13 imballo	8015747063609

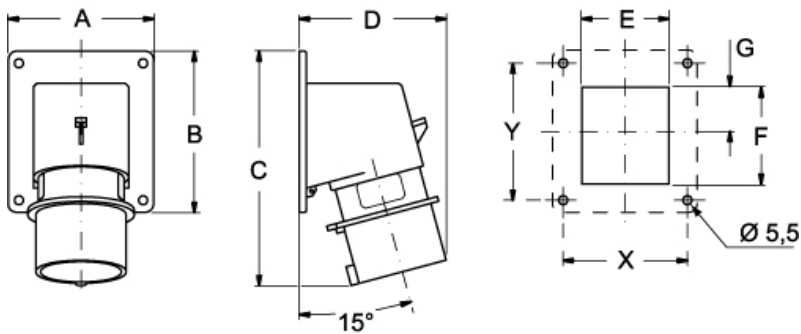
Codice articolo

PE 1633 SI



Disegni da catalogo

(16 / 32A) PE ... SI



PE ... SI	A	B	C	D	E	F	G	X	Y
16A 2P+⊕	65	82	126	81	41	43	21,5	52	60
3P+⊕	65	82	126	81	47	43	21,5	52	60
3P+N+⊕	90	100	146	93	54	60	27,5	77	85
32A 2P+⊕	90	100	160	101	55	60	27,5	77	85
3P+⊕	90	100	160	101	55	60	27,5	77	85
3P+N+⊕	90	100	160	106	62	60	27,5	77	85

Note

Le misure indicate non sono impegnative e possono essere variate senza alcun preavviso.

- Conformi alle norme CEI EN 60309-1 e -2
- Corpo, frutto e ghiera in materiale isolante termoplastico autoestinguente
- Flangia completa di guarnizione antinvecchiamento
- Tipi PE...SI (IP44), corpo colore grigio RAL 7035, colore imbrocco della spina distintivo della tensione di impiego
- Tipi PEW...SI (IP67), corpo colore grigio RAL 7035, colore ghiera, con guarnizione, distintivo della tensione di impiego
- Serraggio conduttori con viti imperdibili
- 63A, 125A: con contatto pilota
- Contatti nichelati, a richiesta su 16A e 32A (di serie su 63A e 125A). Il codice articolo dei prodotti con contatti nichelati (alveoli delle prese, spinotti delle spine) si ottiene aggiungendo la lettera "N" nel precodice del corrispondente prodotto standard, es.: PE diventa PEN, PEW diventa PEWN
- Grado di protezione IP44 e IP67 (CEI EN 60529)