


Codice articolo

# PE 16114 SI



Spina da incasso, serie PLUSO, 3 poli + PE, 11 h (rosso), 16 A, 440 ÷ 460 V

#### Descrizione prodotto

<b>Tipo prodotto</b>	Spina Da incasso
<b>Serie</b>	PE...SI, PLUSO
<b>N. poli</b>	3 poli + 
<b>Riferimento orario</b>	11

#### Dati tecnici

<b>Corrente</b>	16 A
<b>Tensione</b>	440 ÷ 460 V
<b>Grado di protezione IP</b>	IP44

#### Ulteriori dettagli tecnici

<b>Temperature di esercizio (min, max)</b>	-25°C ... +40°C
--	-----------------

#### Proprietà dei materiali

<b>Colore</b>	Grigio RAL 7035, rosso RAL 3000
---------------	---------------------------------

#### Approvazioni / Normative

<b>Normativa di riferimento</b>	EN 60309-1 e -2
---------------------------------	-----------------

#### Informazioni commerciali

<b>Codice EAN13</b>	8015747154499
---------------------	---------------

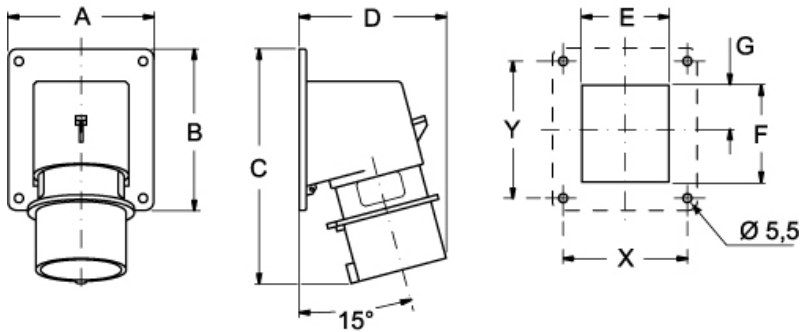
Codice articolo

# PE 16114 SI



Disegni da catalogo

(16 / 32A) PE ... SI



PE ... SI	A	B	C	D	E	F	G	X	Y
<b>16A</b> 2P+⊕	65	82	126	81	41	43	21,5	52	60
3P+⊕	65	82	126	81	47	43	21,5	52	60
3P+N+⊕	90	100	146	93	54	60	27,5	77	85
<b>32A</b> 2P+⊕	90	100	160	101	55	60	27,5	77	85
3P+⊕	90	100	160	101	55	60	27,5	77	85
3P+N+⊕	90	100	160	106	62	60	27,5	77	85

## Note

Le misure indicate non sono impegnative e possono essere variate senza alcun preavviso.

- Conformi alle norme CEI EN 60309-1 e -2
- Corpo, frutto e ghiera in materiale isolante termoplastico autoestinguente
- Flangia completa di guarnizione antinvecchiamento
- Tipi PE...SI (IP44), corpo colore grigio RAL 7035, colore imbrocco della spina distintivo della tensione di impiego
- Tipi PEW...SI (IP67), corpo colore grigio RAL 7035, colore ghiera, con guarnizione, distintivo della tensione di impiego
- Serraggio conduttori con viti imperdibili
- 63A, 125A: con contatto pilota
- Contatti nichelati, a richiesta su 16A e 32A (di serie su 63A e 125A). Il codice articolo dei prodotti con contatti nichelati (alveoli delle prese, spinotti delle spine) si ottiene aggiungendo la lettera "N" nel precodice del corrispondente prodotto standard, es.: PE diventa PEN, PEW diventa PEWN
- Grado di protezione IP44 e IP67 (CEI EN 60529)