

Codice articolo

# PB 32002 PI



Presca da incasso, serie PLUSO, 2 poli, 32 A, 20 ÷ 25 V, dritta

Descrizione prodotto		Proprietà dei materiali	
<b>Tipo prodotto</b>	Presca Da incasso	<b>Colore</b>	Grigio RAL 7035, lilla RAL 4001
<b>Serie</b>	PB...PI, PLUSO	<b>Conformità RoHs</b>	Conforme con esenzioni 6(c): lega di rame contenente fino al 4% in peso di piombo
<b>N. poli</b>	2 poli	<b>China RoHs - EFUP</b>	50
<b>Riferimento orario</b>	Sr.	<b>Sostanze REACH SVHC</b>	Sì Piombo
<b>Specifica</b>	Dritta	<b>Codice SCIP</b>	Ca7de37f-add8-4b77-9861-279c94903ade
Dati tecnici		Approvazioni / Normative	
<b>Corrente</b>	32 A	<b>Normativa di riferimento</b>	EN 60309-1 e -2
<b>Tensione</b>	20 ÷ 25 V	Informazioni commerciali	
<b>Grado di protezione IP</b>	IP44	<b>Codice EAN13</b>	8015747061759
Ulteriori dettagli tecnici		Caratteristiche imballaggio	
<b>Peso</b>	96,00 g	<b>Lunghezza imballo</b>	195,00 mm
<b>Temperature di esercizio (min, max)</b>	-25°C ... +40°C	<b>Altezza imballo</b>	135,00 mm
		<b>Profondità imballo</b>	155,00 mm
		<b>Peso imballo</b>	1,09 kg
		<b>Volume imballo</b>	4,08 dm <sup>3</sup>
		<b>Descrizione imballo</b>	Scatola cartone
		<b>Quantità imballo</b>	10 pz
		<b>Codice EAN13 imballo</b>	8015747221665

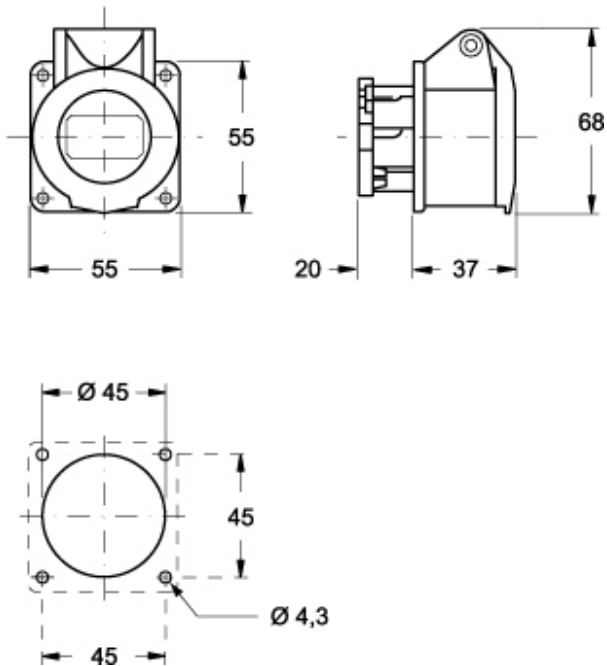
Codice articolo

# PB 32002 PI



Disegni da catalogo

( 16 / 32A ) PB ... PI



## Note

Le misure indicate non sono impegnative e possono essere variate senza alcun preavviso.

- Conformi alle norme CEI EN 60309-1 e -2
- Corpo, frutto e coperchietto in materiale isolante termoplastico autoestinguente
- Corpo colore grigio RAL 7035
- Colore coperchietto a molla distintivo della tensione di impiego e frequenza
- Tipi da parete PB...PP, entrata dall'alto con passafilo avvitato (sostituibile con pressacavo)
- Tipi da incasso PB...PI, flangia completa di guarnizione antinvecchiamento
- Tipi mobili PB...PV, collare serracavo incorporato al frutto, entrata con passafilo
- Serraggio conduttori con viti imperdibili
- Contatti nichelati a richiesta
- Grado di protezione IP44 (CEI EN 60529)