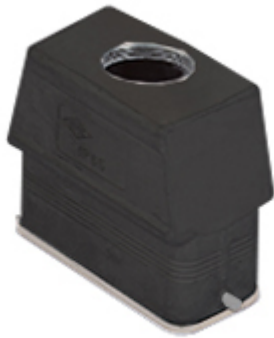


Codice articolo

# MZFWW 25 L25



Custodia mobile, serie W-TYPE, con 2 piolini, ingresso cavo verticale M25 senza adattatore, grandezza "66.16", alta

Descrizione prodotto		Proprietà dei materiali	
<b>Tipo prodotto</b>	Custodia mobile	<b>Altri materiali</b>	Guarnizione: FKM
<b>Serie</b>	W-TYPE	<b>Colore</b>	Nero RAL 9005
<b>Tipo chiusura</b>	Con 2 piolini	<b>Conformità RoHS</b>	Conforme
<b>Grandezza</b>	Grandezza 66.16	<b>China RoHS - EFUP</b>	E
<b>Ingresso cavo</b>	Ingresso cavo verticale M25	<b>Sostanze REACH SVHC</b>	No
<b>Specifica</b>	Alta	<b>Approvazioni / Normative</b>	
<b>Dati tecnici</b>		<b>Certificazioni</b>	DNV, BV
<b>Grado di protezione IP</b>	IP65 / IP66 / IP69	<b>UL</b>	ECBT2
<b>Ulteriori dettagli tecnici</b>		<b>cUL</b>	ECBT8
<b>Peso</b>	145,00 g	<b>Informazioni commerciali</b>	
<b>Temperature di esercizio (min, max)</b>	-40°C...+125°C	<b>Codice EAN13</b>	8015747154161
		<b>Caratteristiche imballaggio</b>	
		<b>Peso imballo</b>	1,62 kg
		<b>Descrizione imballo</b>	Scatola cartone
		<b>Quantità imballo</b>	10 pz
		<b>Codice EAN13 imballo</b>	8015747289429
		<b>Lunghezza sottoimballo</b>	260,00 mm
		<b>Altezza sottoimballo</b>	115,00 mm
		<b>Profondità sottoimballo</b>	120,00 mm
		<b>Peso sottoimballo</b>	0,16 kg
		<b>Volume sottoimballo</b>	3,59 dm <sup>3</sup>
		<b>Descrizione sottoimballo</b>	Termoretraibile
		<b>Quantità sottoimballo</b>	1 pz
		<b>Codice EAN13 sottoimballo</b>	8015747290166

Codice articolo

**MZFWW 25 L25**



---

## Note

Le misure indicate non sono impegnative e possono essere variate senza alcun preavviso.

---