

Codice articolo

MZ7P 25 L25



Custodia da parete, serie CZ7, con 1 leva, ingresso cavo M25, grandezza "66.16", alta

Descrizione prodotto

Tipo prodotto	Custodia da parete
Serie	CZ7
Tipo chiusura	Con 1 leva
Grandezza	Grandezza 66.16
Ingresso cavo	Con ingresso cavo M25
Specifica	Alta

Dati tecnici

Grado di protezione IP	IP66 / IP67 / IP69
-------------------------------	--------------------

Ulteriori dettagli tecnici

Peso	202,00 g
Temperature di esercizio (min, max)	-40°C...+125°C

Proprietà dei materiali

Altri materiali	Leva: Acciaio inox
Colore	Grigio RAL 7040
Conformità RoHS	Conforme
China RoHS - EFUP	E
Sostanze REACH SVHC	No

Approvazioni / Normative

UL	ECBT2
cUL	ECBT8

Informazioni commerciali

Codice EAN13	8015747240000
Classificazione ecl@ss	27440202
Classificazione ETIM	EC000437

Caratteristiche imballaggio

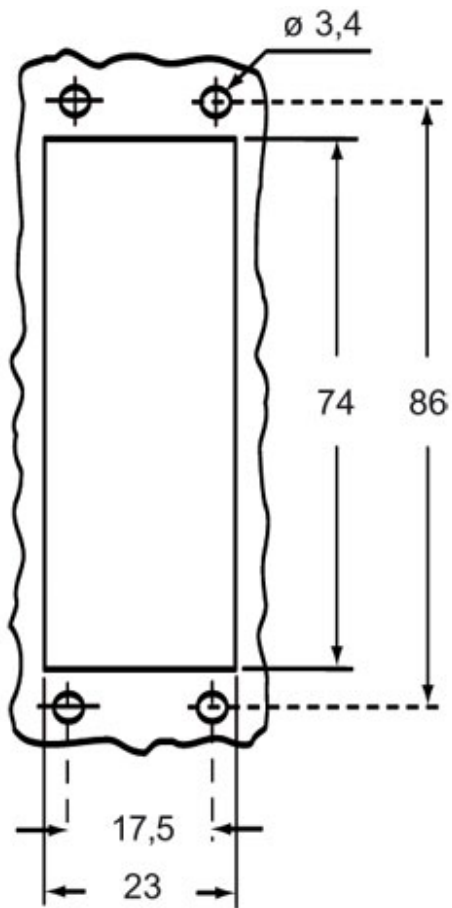
Lunghezza imballo	270,00 mm
Altezza imballo	130,00 mm
Profondità imballo	135,00 mm
Peso imballo	2,02 kg
Volume imballo	4,74 dm ³
Descrizione imballo	Scatola cartone
Quantità imballo	10 pz
Codice EAN13 imballo	8015747245364
Peso sottoimballo	1,01 kg
Descrizione sottoimballo	Termoretraibile
Quantità sottoimballo	5 pz
Codice EAN13 sottoimballo	8015747245371

Codice articolo

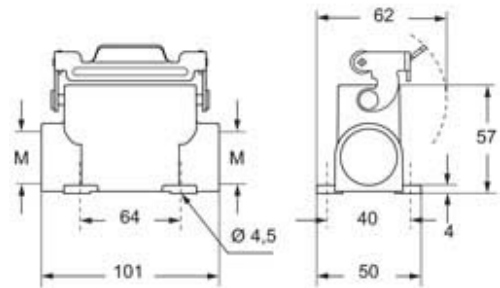
MZ7P 25 L25



Disegni da catalogo



Disegni da catalogo



Note

Le misure indicate non sono impegnative e possono essere variate senza alcun preavviso.