

Codice articolo

MZ7P 25 L225



Custodia da parete, serie CZ7, con 1 leva, ingresso cavo M25 x 2, grandezza "66.16", alta

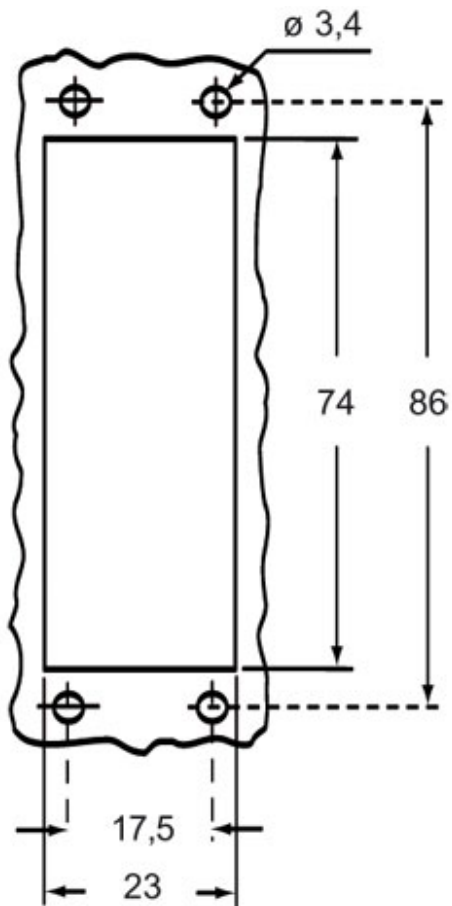
Descrizione prodotto		Proprietà dei materiali	
Tipo prodotto	Custodia da parete	Altri materiali	Leva: Acciaio inox
Serie	CZ7	Colore	Grigio RAL 7040
Tipo chiusura	Con 1 leva	Conformità RoHs	Conforme
Grandezza	Grandezza 66.16	China RoHs - EFUP	E
Ingresso cavo	Con ingresso cavo M25 x 2	Sostanze REACH SVHC	No
Specifica	Alta	Approvazioni / Normative	
Dati tecnici		UL	ECBT2
Grado di protezione IP	IP66 / IP67 / IP69	cUL	ECBT8
Ulteriori dettagli tecnici		Informazioni commerciali	
Peso	202,00 g	Codice EAN13	8015747240017
Temperature di esercizio (min, max)	-40°C...+125°C	Classificazione ecl@ss	27440202
		Classificazione ETIM	EC000437
		Caratteristiche imballaggio	
		Lunghezza imballo	270,00 mm
		Altezza imballo	130,00 mm
		Profondità imballo	135,00 mm
		Peso imballo	2,02 kg
		Volume imballo	4,74 dm ³
		Descrizione imballo	Scatola cartone
		Quantità imballo	10 pz
		Codice EAN13 imballo	8015747261333
		Peso sottoimballo	1,01 kg
		Descrizione sottoimballo	Termoretraibile
		Quantità sottoimballo	5 pz
		Codice EAN13 sottoimballo	8015747261340

Codice articolo

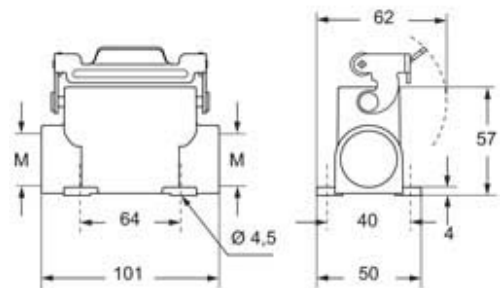
MZ7P 25 L225



Disegni da catalogo



Derating curves



Note

Le misure indicate non sono impegnative e possono essere variate senza alcun preavviso.