

Codice articolo

MZ7P 15 LS25



Custodia da parete, serie CZ7, con 1 leva, ingresso cavo M25, grandezza "49.16", con sportello metallico

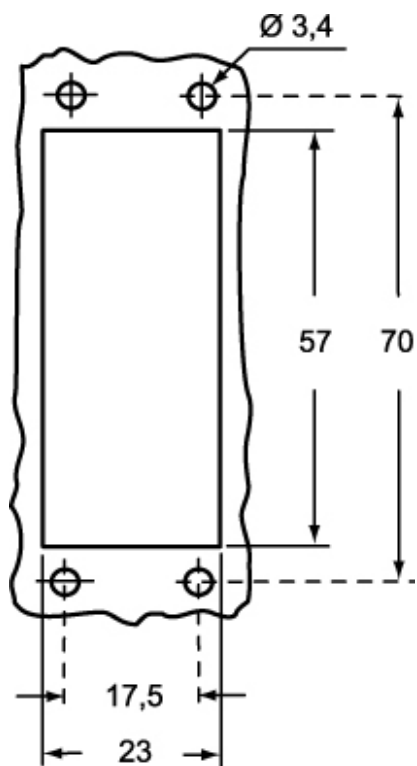
Descrizione prodotto		Proprietà dei materiali	
Tipo prodotto	Custodia da parete	Altri materiali	Leva: Acciaio inox
Serie	CZ7	Colore	Grigio RAL 7040
Tipo chiusura	Con 1 leva	Conformità RoHS	Conforme
Grandezza	Grandezza 49.16	China RoHS - EFUP	E
Ingresso cavo	Con ingresso cavo M25	Sostanze REACH SVHC	No
Specifica	Con sportello metallico	Approvazioni / Normative	
Dati tecnici		UL	ECBT2
Grado di protezione IP	IP66 / IP67 / IP69	cUL	ECBT8
Ulteriori dettagli tecnici		Informazioni commerciali	
Peso	159,00 g	Codice EAN13	8015747239981
Temperature di esercizio (min, max)	-40°C...+125°C	Classificazione ecl@ss	27440202
		Classificazione ETIM	EC000437
		Caratteristiche imballaggio	
		Lunghezza imballo	190,00 mm
		Altezza imballo	125,00 mm
		Profondità imballo	330,00 mm
		Peso imballo	1,74 kg
		Volume imballo	7,84 dm ³
		Descrizione imballo	Scatola cartone
		Quantità imballo	10 pz
		Codice EAN13 imballo	8015747193597
		Peso sottoimballo	0,87 kg
		Descrizione sottoimballo	Termoretraibile
		Quantità sottoimballo	5 pz
		Codice EAN13 sottoimballo	8015747193603

Codice articolo

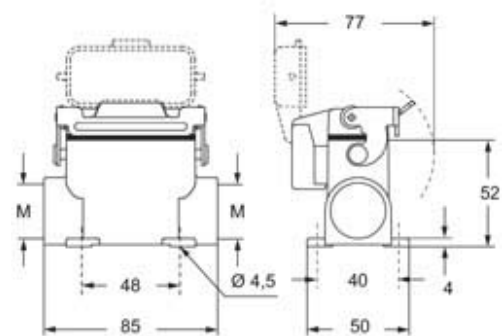
MZ7P 15 LS25



Disegni da catalogo



Disegni da catalogo



Note

Le misure indicate non sono impegnative e possono essere variate senza alcun preavviso.