

Codice articolo

MZ7P 15 L25



Custodia da parete, serie CZ7, con 1 leva, ingresso cavo M25, grandezza "49.16"

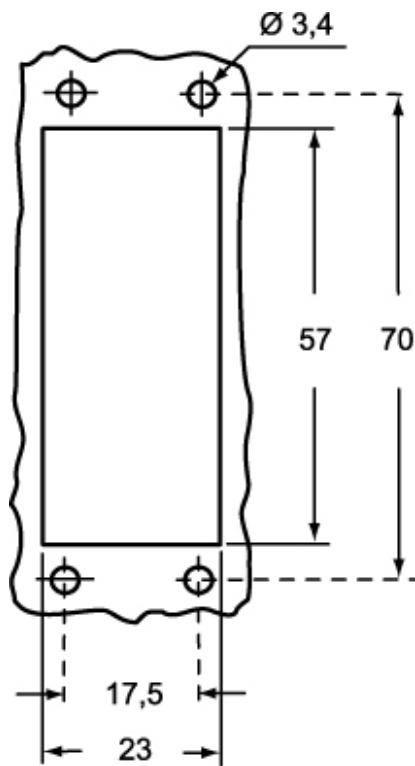
Descrizione prodotto		Proprietà dei materiali	
Tipo prodotto	Custodia da parete	Altri materiali	Leva: Acciaio inox
Serie	CZ7	Colore	Grigio RAL 7040
Tipo chiusura	Con 1 leva	Conformità RoHS	Conforme
Grandezza	Grandezza 49.16	China RoHS - EFUP	E
Ingresso cavo	Con ingresso cavo M25	Sostanze REACH SVHC	No
Dati tecnici		Approvazioni / Normative	
Grado di protezione IP	IP66 / IP67 / IP69	UL	ECBT2
Ulteriori dettagli tecnici		cUL	ECBT8
Peso	159,00 g	Informazioni commerciali	
Temperature di esercizio (min, max)	-40°C...+125°C	Codice EAN13	8015747239950
		Classificazione ecl@ss	27440202
		Classificazione ETIM	EC000437
		Caratteristiche imballaggio	
		Lunghezza imballo	270,00 mm
		Altezza imballo	130,00 mm
		Profondità imballo	135,00 mm
		Peso imballo	1,74 kg
		Volume imballo	4,74 dm ³
		Descrizione imballo	Scatola cartone
		Quantità imballo	10 pz
		Codice EAN13 imballo	8015747251013
		Peso sottoimballo	0,87 kg
		Descrizione sottoimballo	Termoretraibile
		Quantità sottoimballo	5 pz
		Codice EAN13 sottoimballo	8015747251020

Codice articolo

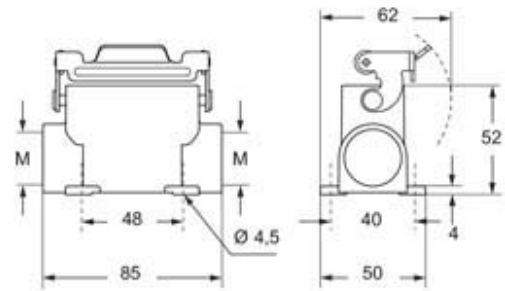
MZ7P 15 L25



Disegni da catalogo



Disegni da catalogo



Note

Le misure indicate non sono impegnative e possono essere variate senza alcun preavviso.