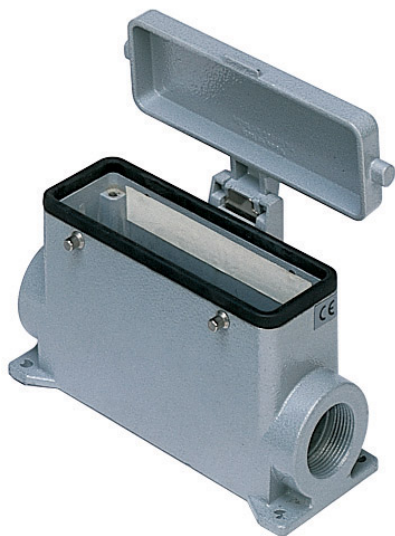


Codice articolo

MMAP 16CS232



Custodia da parete, serie 830V, con 4 piolini, ingresso cavo M32 x 2, grandezza "104.27", alta, con sportello metallico

Descrizione prodotto

Tipo prodotto	Custodia da parete
Serie	830V
Tipo chiusura	Con 4 piolini
Grandezza	Grandezza 104.27
Ingresso cavo	Con ingresso cavo M32 x 2
Specifica	Alta, con sportello metallico

Dati tecnici

Grado di protezione IP	IP65
-------------------------------	------

Ulteriori dettagli tecnici

Peso	505,00 g
Temperature di esercizio (min, max)	-40°C...+125°C

Proprietà dei materiali

Colore	Grigio RAL 7040
Conformità RoHS	Conforme
China RoHS - EFUP	E
Sostanze REACH SVHC	No

Approvazioni / Normative

Certificazioni	DNV, BV
UL	ECBT2
cUL	ECBT8

Informazioni commerciali

Codice EAN13	8015747057851
---------------------	---------------

Caratteristiche imballaggio

Peso sottoimballo	2,53 kg
Descrizione sottoimballo	Termoretraibile
Quantità sottoimballo	5 pz
Codice EAN13 sottoimballo	8015747106641

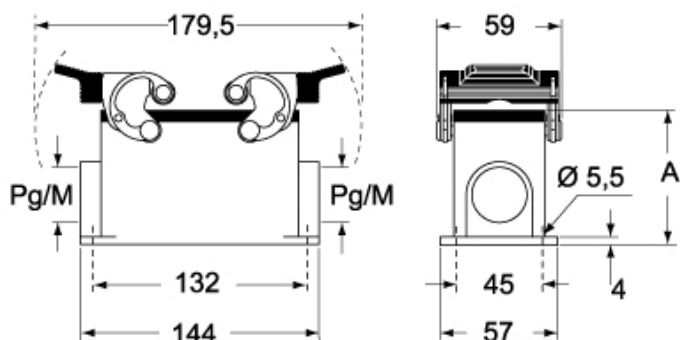
Codice articolo

MMAP 16CS232

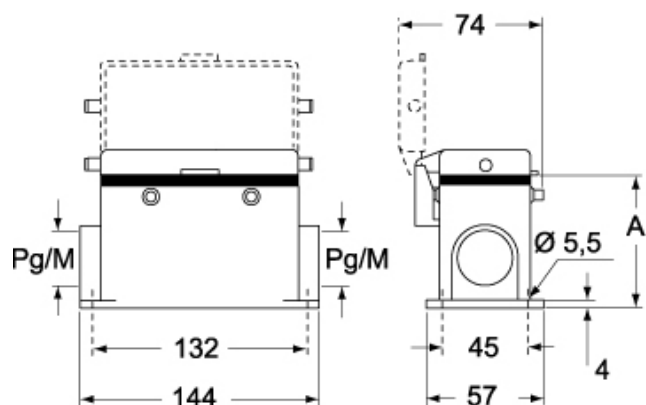


Disegni da catalogo

CMP CMAP - MMP MMAP



CMP CS/CP CMAP CS/CP - MMP CS/CP MMAP CS/CP



	A
CMP / MMP	63
CMAP / MMAP	80
CMP CS / MMP CS	63
CMAP CS / MMAP CS	80
CMP CP / MMP CP	63
CMAP CP / MMAP CP	80

Note

Le misure indicate non sono impegnative e possono essere variate senza alcun preavviso.