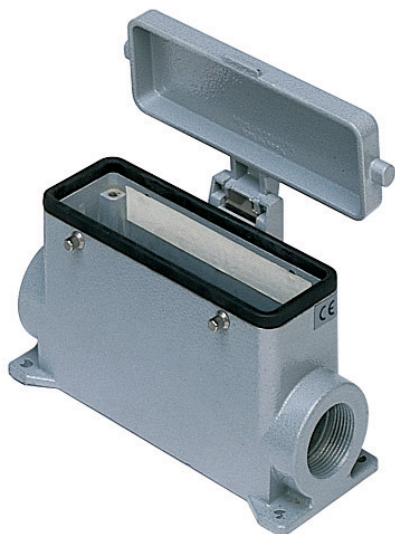


Codice articolo

# MMAP 16 CS32



Custodia da parete, serie 830V, con 4 piolini, ingresso cavo M32, grandezza "104.27", alta, con sportello metallico

## Descrizione prodotto

<b>Tipo prodotto</b>	Custodia da parete
<b>Serie</b>	830V
<b>Tipo chiusura</b>	Con 4 piolini
<b>Grandezza</b>	Grandezza 104.27
<b>Ingresso cavo</b>	Con ingresso cavo M32
<b>Specifica</b>	Alta, con sportello metallico

## Dati tecnici

<b>Grado di protezione IP</b>	IP65
-------------------------------	------

## Ulteriori dettagli tecnici

<b>Peso</b>	508,00 g
<b>Temperature di esercizio (min, max)</b>	-40°C...+125°C

## Proprietà dei materiali

<b>Colore</b>	Grigio RAL 7040
<b>Conformità RoHS</b>	Conforme
<b>China RoHS - EFUP</b>	E
<b>Sostanze REACH SVHC</b>	No

## Approvazioni / Normative

<b>Certificazioni</b>	DNV, BV
<b>UL</b>	ECBT2
<b>cUL</b>	ECBT8

## Informazioni commerciali

<b>Codice EAN13</b>	8015747057691
---------------------	---------------

## Caratteristiche imballaggio

<b>Peso sottoimballo</b>	2,54 kg
<b>Descrizione sottoimballo</b>	Termoretraibile
<b>Quantità sottoimballo</b>	5 pz
<b>Codice EAN13 sottoimballo</b>	8015747106542

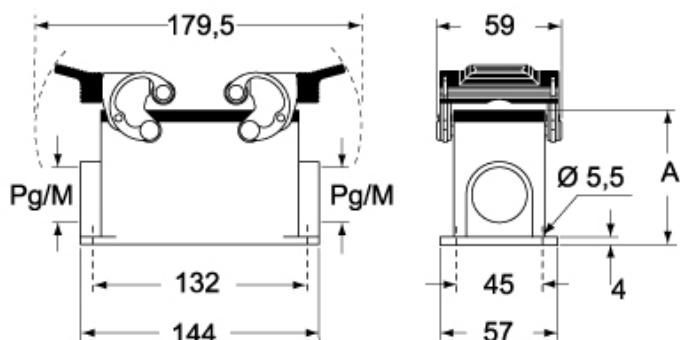
Codice articolo

# MMAP 16 CS32

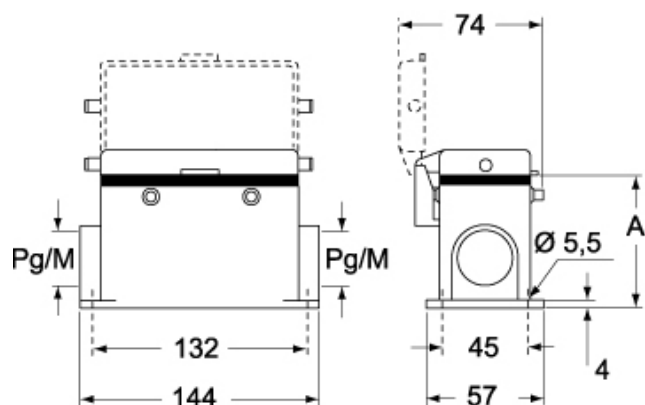


Disegni da catalogo

## CMP CMAP - MMP MMAP



## CMP CS/CP CMAP CS/CP - MMP CS/CP MMAP CS/CP



	<b>A</b>
<b>CMP / MMP</b>	63
<b>CMAP / MMAP</b>	80
<b>CMP CS / MMP CS</b>	63
<b>CMAP CS / MMAP CS</b>	80
<b>CMP CP / MMP CP</b>	63
<b>CMAP CP / MMAP CP</b>	80

## Note

Le misure indicate non sono impegnative e possono essere variate senza alcun preavviso.