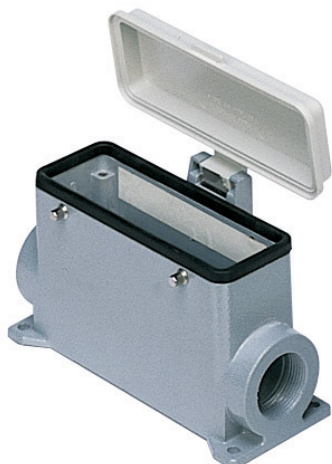


Codice articolo

MMAP 16 CP32



Custodia da parete, serie 830V, con 4 piolini, ingresso cavo M32, grandezza "104.27", alta, con sportello di plastica

Descrizione prodotto

| | |
|----------------------|---------------------------------|
| Tipo prodotto | Custodia da parete |
| Serie | 830V |
| Tipo chiusura | Con 4 piolini |
| Grandezza | Grandezza 104.27 |
| Ingresso cavo | Con ingresso cavo M32 |
| Specifica | Alta, con sportello di plastica |

Dati tecnici

| | |
|-------------------------------|------|
| Grado di protezione IP | IP65 |
|-------------------------------|------|

Ulteriori dettagli tecnici

| | |
|--|----------------|
| Temperature di esercizio (min, max) | -40°C...+125°C |
|--|----------------|

Proprietà dei materiali

| | |
|----------------------------|-----------------|
| Colore | Grigio RAL 7040 |
| Conformità RoHS | Conforme |
| China RoHS - EFUP | E |
| Sostanze REACH SVHC | No |

Approvazioni / Normative

| | |
|-----------------------|---------|
| Certificazioni | DNV, BV |
| UL | ECBT2 |
| cUL | ECBT8 |

Informazioni commerciali

| | |
|---------------------|---------------|
| Codice EAN13 | 8015747057677 |
|---------------------|---------------|

Caratteristiche imballaggio

| | |
|----------------------------------|-----------------|
| Descrizione sottoimballo | Termoretraibile |
| Quantità sottoimballo | 5 pz |
| Codice EAN13 sottoimballo | 8015747106511 |

Codice articolo

MMAP 16 CP32



Disegni da catalogo

CMP CMAP - MMP MMAP



CMP CS/CP CMAP CS/CP - MMP CS/CP MMAP CS/CP



| | A |
|--------------------------|----------|
| CMP / MMP | 63 |
| CMAP / MMAP | 80 |
| CMP CS / MMP CS | 63 |
| CMAP CS / MMAP CS | 80 |
| CMP CP / MMP CP | 63 |
| CMAP CP / MMAP CP | 80 |

Note

Le misure indicate non sono impegnative e possono essere variate senza alcun preavviso.