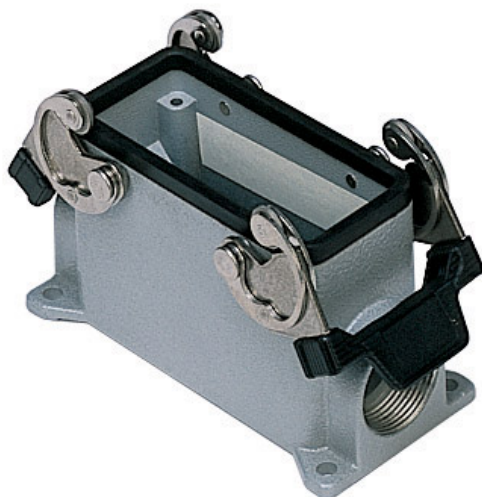


Codice articolo

# MMAP 03.40



Custodia da parete, serie 830V, con 2 leve, ingresso cavo M40, grandezza "57.27", alta



#### Descrizione prodotto

<b>Tipo prodotto</b>	Custodia da parete
<b>Serie</b>	830V
<b>Tipo chiusura</b>	Con 2 leve
<b>Grandezza</b>	Grandezza "57.27"
<b>Ingresso cavo</b>	Con ingresso cavo M40
<b>Specifica</b>	Alta

#### Dati tecnici

**Grado di protezione IP** IP65 / IP66 / IP69

#### Ulteriori dettagli tecnici

<b>Peso</b>	350,00 g
<b>Temperature di esercizio (min, max)</b>	-40°C...+125°C

#### Proprietà dei materiali

<b>Colore</b>	Grigio RAL 7040
<b>Conformità RoHs</b>	Conforme
<b>China RoHs - EFUP</b>	E
<b>Sostanze REACH SVHC</b>	No

#### Approvazioni / Normative

<b>Certificazioni</b>	DNV, BV
<b>UL</b>	ECBT2
<b>cUL</b>	ECBT8

#### Informazioni commerciali

**Codice EAN13** 8015747057370

#### Caratteristiche imballaggio

<b>Peso sottoimballo</b>	1,75 kg
<b>Descrizione sottoimballo</b>	Termoretraibile
<b>Quantità sottoimballo</b>	5 pz
<b>Codice EAN13 sottoimballo</b>	8015747057387

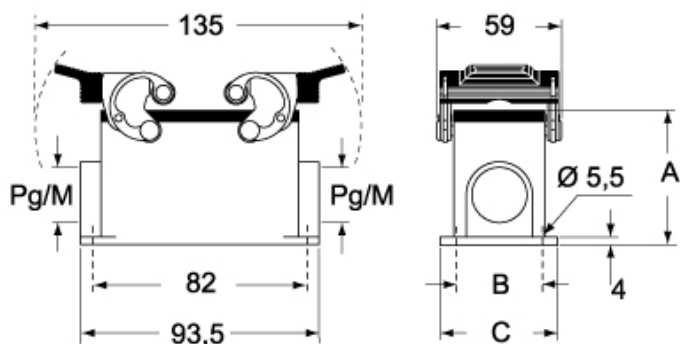
Codice articolo

# MMAP 03.40

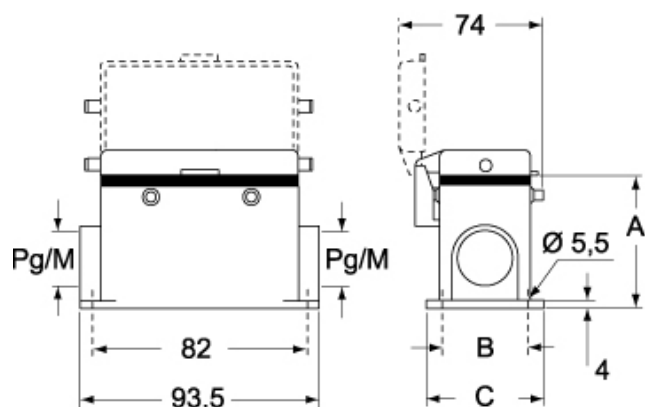


Disegni da catalogo

## CMP CMAP - MMP MMAP



## CMP CS/CP CMAP CS/CP - MMP CS/CP MMAP CS/CP



	A	B	C
<b>CMP / MMP</b>	57	40	52
<b>CMAP / MMAP</b>	73	45	57
<b>CMP CS / MMP CS</b>	57	40	52
<b>CMAP CS / MMAP CS</b>	73	45	57
<b>CMP CP / MMP CP</b>	57	40	52
<b>CMAP CP / MMAP CP</b>	73	45	57

## Note

Le misure indicate non sono impegnative e possono essere variate senza alcun preavviso.