

Codice articolo

MKAXW AP25



Custodia da incasso ad angolo, serie W-TYPE, con 1 leva, ingresso cavo M25 con uscita pressacavo, grandezza "21.21"

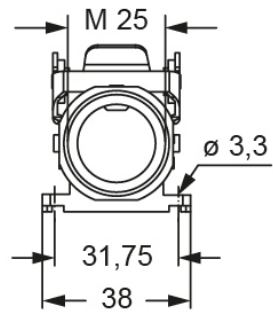
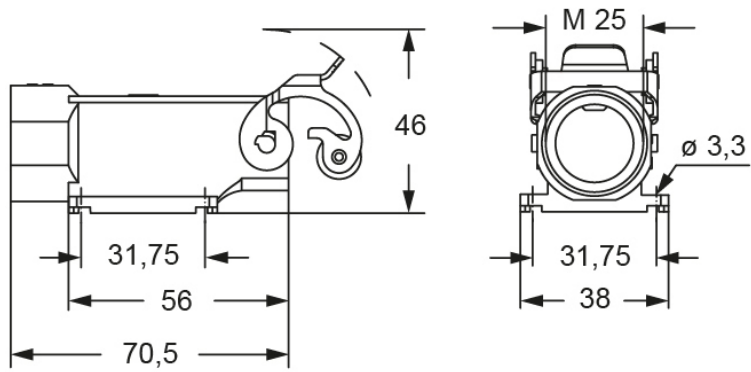
Descrizione prodotto		Proprietà dei materiali	
Tipo prodotto	Custodia da incasso ad angolo	Materiale principale	Lega di zinco
Serie	W-TYPE	Altri materiali	Leva: Acciaio inox Guarnizione: FKM
Tipo chiusura	Con 1 leva	Colore	Grigio RAL 7040
Grandezza	Grandezza "21.21"	Conformità RoHS	Conforme
Ingresso cavo	Con ingresso cavo M25	China RoHS - EFUP	E
Dati tecnici		Sostanze REACH SVHC	No
Grado di protezione IP	IP44 - IP66 / IP67 / IP69 con CKR 65 (D)	Approvazioni / Normative	
Ulteriori dettagli tecnici		Certificazioni	DNV, BV
Temperature di esercizio (min, max)	-40°C...+125°C	UL	ECBT2
		cUL	ECBT8
		Informazioni commerciali	
		Codice EAN13	8015747259781
		Classificazione ecl@ss	27440202
		Classificazione ETIM	EC000437
		Caratteristiche imballaggio	
		Lunghezza sottoimballo	210,00 mm
		Altezza sottoimballo	40,00 mm
		Profondità sottoimballo	175,00 mm
		Volume sottoimballo	1,47 dm ³
		Descrizione sottoimballo	Scatola cartone
		Quantità sottoimballo	10 pz
		Codice EAN13 sottoimballo	8015747272254

Codice articolo

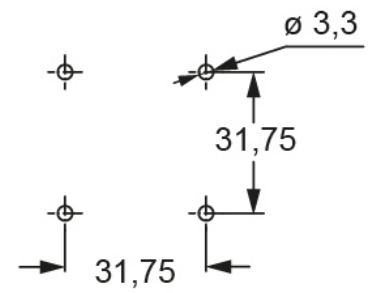
MKAXW AP25



Disegni da catalogo



Disegni da catalogo



Note

Le misure indicate non sono impegnative e possono essere variate senza alcun preavviso.