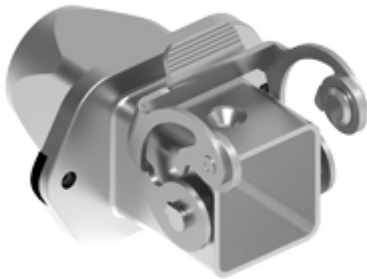


Codice articolo

MKAXS IVG20



Custodia da incasso, serie EMC, con 1 leva, ingresso cavo M20 posteriore con protezione cavo, grandezza "21.21"

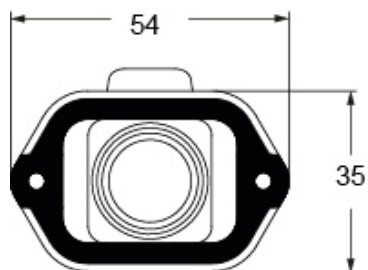
Descrizione prodotto		Proprietà dei materiali	
Tipo prodotto	Custodia da incasso	Materiale principale	Lega di zinco
Serie	EMC	Altri materiali	Leva: Acciaio zincato Guarnizione: Elastomero conduttivo
Tipo chiusura	Con 1 leva	Colore	Grigio RAL 7040
Grandezza	Grandezza "21.21"	Conformità RoHS	Conforme
Ingresso cavo	Ingresso posteriore con protezione cavo M20	China RoHS - EFUP	E
Dati tecnici		Sostanze REACH SVHC	No
Grado di protezione IP	IP44 - IP66 / IP67 / IP69 con CKR 65 (D)	Approvazioni / Normative	
Ulteriori dettagli tecnici		Certificazioni	DNV, BV
Peso	86,00 g	UL	ECBT2
Temperature di esercizio (min, max)	-40°C...+125°C	cUL	ECBT8
		Informazioni commerciali	
		Codice EAN13	8015747263405
		Classificazione ecl@ss	27440202
		Classificazione ETIM	EC000437
		Caratteristiche imballaggio	
		Lunghezza sottoimballo	210,00 mm
		Altezza sottoimballo	40,00 mm
		Profondità sottoimballo	175,00 mm
		Peso sottoimballo	0,86 kg
		Volume sottoimballo	1,47 dm ³
		Descrizione sottoimballo	Scatola cartone
		Quantità sottoimballo	10 pz
		Codice EAN13 sottoimballo	8015747263429

Codice articolo

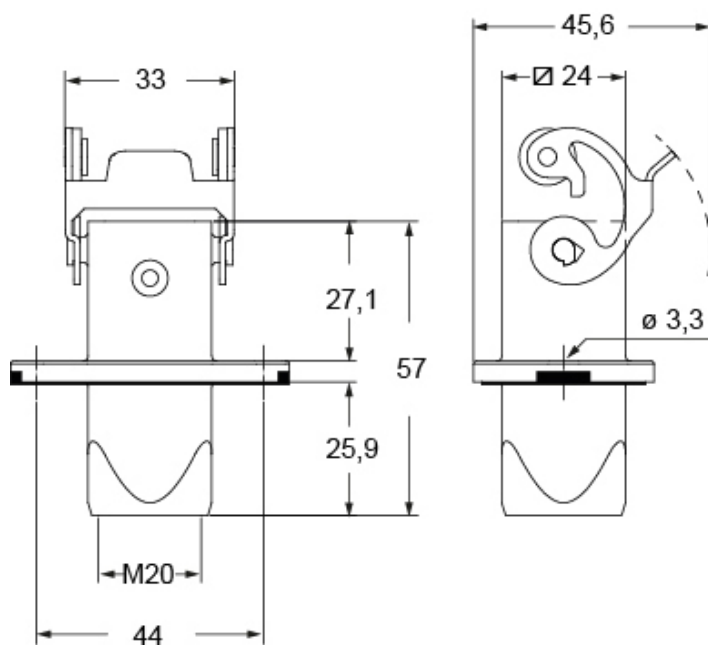
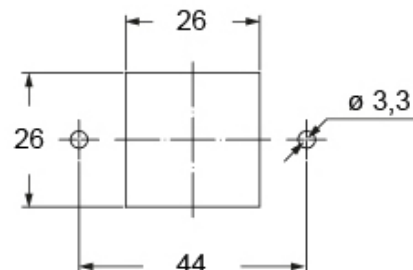
MKAXS IVG20



Disegni da catalogo



Disegni da catalogo



Note

Le misure indicate non sono impegnative e possono essere variate senza alcun preavviso.