

Codice articolo

MKAXS IF



Custodia da incasso, serie EMC, con 1 leva, ingresso cavo M32, filettatura appendice tonda, grandezza "21.21"

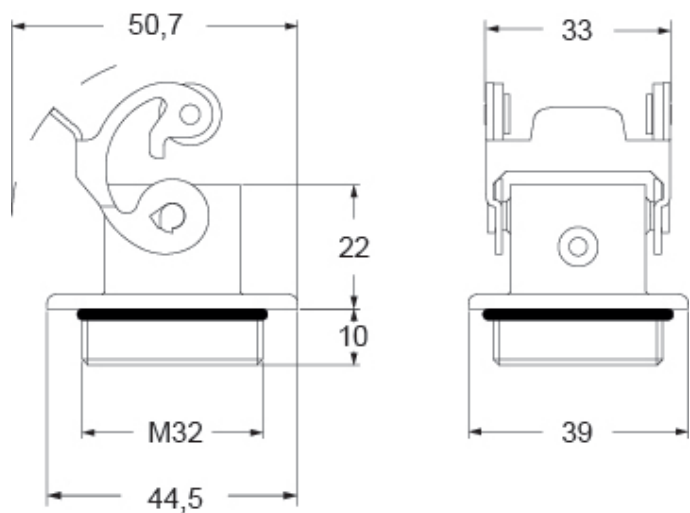
Descrizione prodotto		Proprietà dei materiali	
Tipo prodotto	Custodia da incasso	Materiale principale	Lega di zinco
Serie	EMC	Altri materiali	Leva: Acciaio zincato Guarnizione: Elastomero conduttivo
Tipo chiusura	Con 1 leva	Colore	Grigio RAL 7040
Grandezza	Grandezza "21.21"	Conformità RoHS	Conforme
Ingresso cavo	Filettatura appendice tonda M32	China RoHS - EFUP	E
Ingresso cavo		Sostanze REACH SVHC	No
Dati tecnici		Approvazioni / Normative	
Grado di protezione IP	IP44 - IP66 / IP67 / IP69 con CKR 65 (D)	Certificazioni	DNV, BV
Ulteriori dettagli tecnici		UL	ECBT2
Peso	29,50 g	cUL	ECBT8
Temperature di esercizio (min, max)	-40°C...+125°C	Informazioni commerciali	
		Codice EAN13	8015747269032
		Classificazione ecl@ss	27440202
		Classificazione ETIM	EC000437
		Caratteristiche imballaggio	
		Lunghezza imballo	330,00 mm
		Altezza imballo	230,00 mm
		Profondità imballo	205,00 mm
		Peso imballo	3,68 kg
		Volume imballo	15,56 dm ³
		Descrizione imballo	Scatola cartone
		Quantità imballo	100 pz
		Codice EAN13 imballo	8015747270977
		Lunghezza sottoimballo	185,00 mm
		Altezza sottoimballo	40,00 mm
		Profondità sottoimballo	155,00 mm
		Peso sottoimballo	0,37 kg
		Volume sottoimballo	1,15 dm ³
		Descrizione sottoimballo	Scatola cartone
		Quantità sottoimballo	10 pz
		Codice EAN13 sottoimballo	8015747270984

Codice articolo

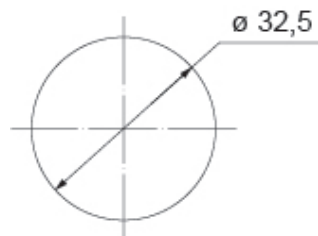
MKAXS IF



Disegni da catalogo



Disegni da catalogo



Note

Le misure indicate non sono impegnative e possono essere variate senza alcun preavviso.