

Codice articolo

MKAW V25



Custodia mobile, serie W-TYPE, con 2 piolini, ingresso cavo verticale M25, grandezza "21.21"

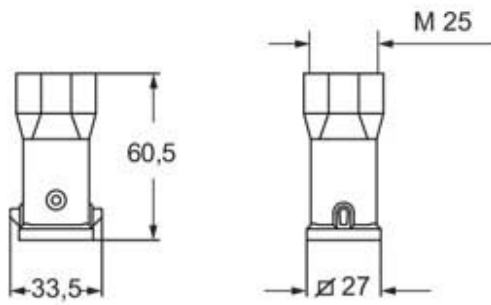
Descrizione prodotto		Proprietà dei materiali	
Tipo prodotto	Custodia mobile	Materiale principale	Lega di zinco
Serie	W-TYPE	Colore	Grigio RAL 7040
Tipo chiusura	Con 2 piolini	Conformità RoHS	Conforme
Grandezza	Grandezza "21.21"	China RoHS - EFUP	E
Ingresso cavo	Ingresso cavo verticale M25	Sostanze REACH SVHC	No
Dati tecnici		Approvazioni / Normative	
Grado di protezione IP	IP44 - IP66 / IP67 / IP69 con CKR 65 (D)	Certificazioni	DNV, BV
Ulteriori dettagli tecnici		UL	ECBT2
Peso	69,50 g	cUL	ECBT8
Temperature di esercizio (min, max)	-40°C...+125°C	Informazioni commerciali	
		Codice EAN13	8015747225038
		Classificazione ecl@ss	27440202
		Classificazione ETIM	EC000437
		Caratteristiche imballaggio	
		Lunghezza sottoimballo	185,00 mm
		Altezza sottoimballo	40,00 mm
		Profondità sottoimballo	155,00 mm
		Peso sottoimballo	0,70 kg
		Volume sottoimballo	1,15 dm ³
		Descrizione sottoimballo	Scatola cartone
		Quantità sottoimballo	10 pz
		Codice EAN13 sottoimballo	8015747225045

Codice articolo

MKAW V25



Disegni da catalogo



Note

Le misure indicate non sono impegnative e possono essere variate senza alcun preavviso.