

Codice articolo  
**MKAS IF**



Custodia da incasso, serie EMC, con 1 leva, ingresso cavo M32, filettatura appendice tonda, grandezza "21.21"

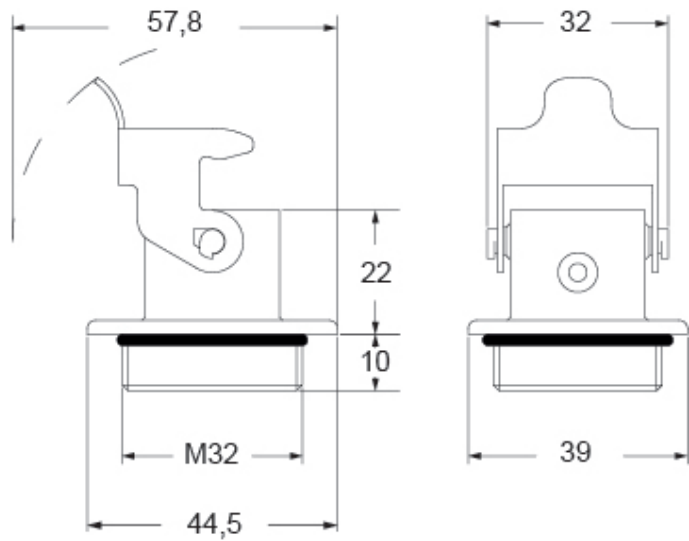
Descrizione prodotto		Proprietà dei materiali	
<b>Tipo prodotto</b>	Custodia da incasso	<b>Materiale principale</b>	Lega di zinco
<b>Serie</b>	EMC	<b>Altri materiali</b>	Leva: Acciaio zincato Guarnizione: Elastomero conduttivo
<b>Tipo chiusura</b>	Con 1 leva	<b>Colore</b>	Grigio RAL 7040
<b>Grandezza</b>	Grandezza "21.21"	<b>Conformità RoHS</b>	Conforme
<b>Ingresso cavo</b>	Filettatura appendice tonda M32	<b>China RoHS - EFUP</b>	E
<b>Dati tecnici</b>		<b>Sostanze REACH SVHC</b>	No
<b>Grado di protezione IP</b>	IP44 - IP66 / IP67 / IP69 con CKR 65 (D)	<b>Approvazioni / Normative</b>	
<b>Ulteriori dettagli tecnici</b>		<b>Certificazioni</b>	DNV, BV
<b>Peso</b>	28,32 g	<b>UL</b>	ECBT2
<b>Temperature di esercizio (min, max)</b>	-40°C...+125°C	<b>cUL</b>	ECBT8
		<b>Informazioni commerciali</b>	
		<b>Codice EAN13</b>	8015747269049
		<b>Classificazione ecl@ss</b>	27440202
		<b>Classificazione ETIM</b>	EC000437
		<b>Caratteristiche imballaggio</b>	
		<b>Lunghezza imballo</b>	330,00 mm
		<b>Altezza imballo</b>	230,00 mm
		<b>Profondità imballo</b>	205,00 mm
		<b>Peso imballo</b>	3,25 kg
		<b>Volume imballo</b>	15,56 dm <sup>3</sup>
		<b>Descrizione imballo</b>	Scatola cartone
		<b>Quantità imballo</b>	100 pz
		<b>Codice EAN13 imballo</b>	8015747270922
		<b>Lunghezza sottoimballo</b>	185,00 mm
		<b>Altezza sottoimballo</b>	40,00 mm
		<b>Profondità sottoimballo</b>	155,00 mm
		<b>Peso sottoimballo</b>	0,33 kg
		<b>Volume sottoimballo</b>	1,15 dm <sup>3</sup>
		<b>Descrizione sottoimballo</b>	Scatola cartone
		<b>Quantità sottoimballo</b>	10 pz
		<b>Codice EAN13 sottoimballo</b>	8015747270939

Codice articolo

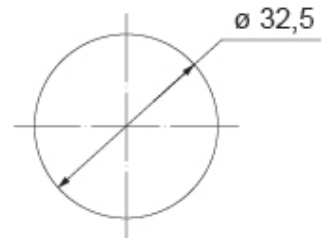
# MKAS IF



Disegni da catalogo



Disegni da catalogo



## Note

Le misure indicate non sono impegnative e possono essere variate senza alcun preavviso.