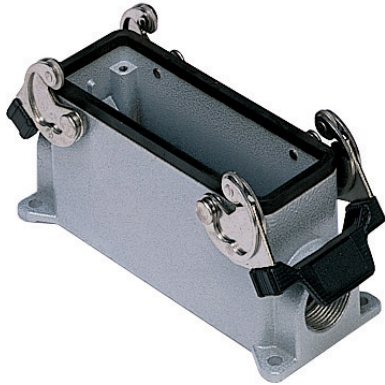


Codice articolo

# MHP 24.225



Custodia da parete, serie C-TYPE, con 2 leve, ingresso cavo M25 x 2, grandezza "104.27"



#### Descrizione prodotto

|                      |                           |
|----------------------|---------------------------|
| <b>Tipo prodotto</b> | Custodia da parete        |
| <b>Serie</b>         | C-TYPE                    |
| <b>Tipo chiusura</b> | Con 2 leve                |
| <b>Grandezza</b>     | Grandezza 104.27          |
| <b>Ingresso cavo</b> | Con ingresso cavo M25 x 2 |

#### Dati tecnici

**Grado di protezione IP** IP65 / IP66 / IP69

#### Ulteriori dettagli tecnici

|  |                |
|--|----------------|
| <b>Peso</b>                                | 410,00 g       |
| <b>Temperature di esercizio (min, max)</b> | -40°C...+125°C |

#### Proprietà dei materiali

|                            |   |
|----------------------------|---|
| <b>Altri materiali</b>     | Leva: Acciaio inox, Poliammide (PA)<br>Guarnizione: NBR |
| <b>Colore</b>              | Grigio RAL 7040   |
| <b>Conformità RoHS</b>     | Conforme  |
| <b>China RoHS - EFUP</b>   | E   |
| <b>Sostanze REACH SVHC</b> | No  |

#### Approvazioni / Normative

|                       |         |
|-----------------------|---------|
| <b>Certificazioni</b> | DNV, BV |
| <b>UL</b>             | ECBT2   |
| <b>cUL</b>            | ECBT8   |

#### Informazioni commerciali

|                               |               |
|-------------------------------|---------------|
| <b>Codice EAN13</b>           | 8015747054850 |
| <b>Classificazione ecl@ss</b> | 27440202      |
| <b>Classificazione ETIM</b>   | EC000437      |

#### Caratteristiche imballaggio

|                                  |                       |
|----------------------------------|-----------------------|
| <b>Lunghezza imballo</b>         | 475,00 mm             |
| <b>Altezza imballo</b>           | 180,00 mm             |
| <b>Profondità imballo</b>        | 200,00 mm             |
| <b>Peso imballo</b>              | 4,20 kg               |
| <b>Volume imballo</b>            | 17,10 dm <sup>3</sup> |
| <b>Descrizione imballo</b>       | Scatola cartone       |
| <b>Quantità imballo</b>          | 10 pz                 |
| <b>Codice EAN13 imballo</b>      | 8015747054867         |
| <b>Peso sottoimballo</b>         | 2,10 kg               |
| <b>Descrizione sottoimballo</b>  | Termoretraibile       |
| <b>Quantità sottoimballo</b>     | 5 pz                  |
| <b>Codice EAN13 sottoimballo</b> | 8015747054874         |

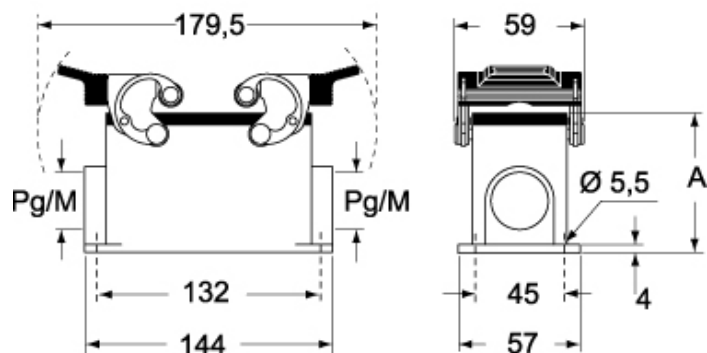
Codice articolo

# MHP 24.225

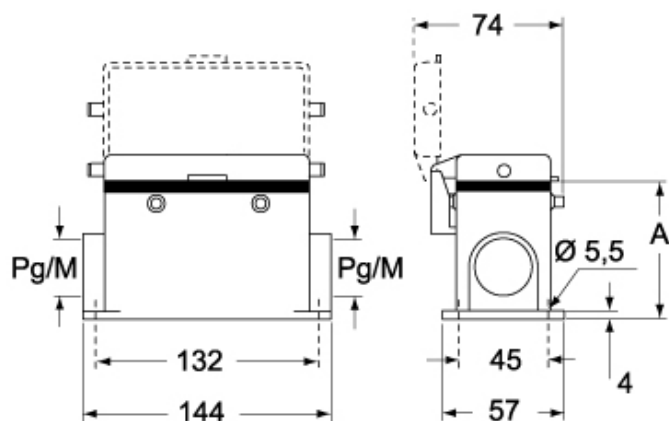


Disegni da catalogo

## CHP CAP - MHP MAP



## CHP CS/CP CAP CS/CP - MHP CS/CP MAP CS/CP



|                        | <b>A</b> |
|------------------------|----------|
| <b>CHP / MHP</b>       | 63       |
| <b>CAP / MAP</b>       | 80       |
| <b>CHP CS / MHP CS</b> | 63       |
| <b>CAP CS / MAP CS</b> | 80       |
| <b>CHP CP / MHP CP</b> | 63       |
| <b>CAP CP / MAP CP</b> | 80       |

## Note

Le misure indicate non sono impegnative e possono essere variate senza alcun preavviso.