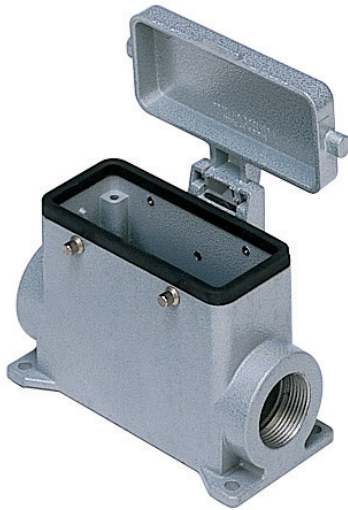


Codice articolo

# MHP 16 CS25



Custodia da parete, serie C-TYPE, con 4 piolini, ingresso cavo M25, grandezza "77.27", con sportello metallico

| Descrizione prodotto                       |                         | Proprietà dei materiali            |                       |
|--|-------------------------|------------------------------------|-----------------------|
| <b>Tipo prodotto</b>                       | Custodia da parete      | <b>Altri materiali</b>             | Guarnizione: NBR      |
| <b>Serie</b>                               | C-TYPE                  | <b>Colore</b>                      | Grigio RAL 7040       |
| <b>Tipo chiusura</b>                       | Con 4 piolini           | <b>Conformità RoHS</b>             | Conforme              |
| <b>Grandezza</b>                           | Grandezza "77.27"       | <b>China RoHS - EFUP</b>           | E                     |
| <b>Ingresso cavo</b>                       | Con ingresso cavo M25   | <b>Sostanze REACH SVHC</b>         | No                    |
| <b>Specifica</b>                           | Con sportello metallico | <b>Approvazioni / Normative</b>    |                       |
| <b>Dati tecnici</b>                        |                         | <b>Certificazioni</b>              | DNV, BV               |
| <b>Grado di protezione IP</b>              | IP65                    | <b>UL</b>                          | ECBT2                 |
| <b>Ulteriori dettagli tecnici</b>          |                         | <b>cUL</b>                         | ECBT8                 |
| <b>Peso</b>                                | 330,00 g                | <b>Informazioni commerciali</b>    |                       |
| <b>Temperature di esercizio (min, max)</b> | -40°C...+125°C          | <b>Codice EAN13</b>                | 8015747054447         |
|  |                         | <b>Classificazione ecl@ss</b>      | 27440202              |
|  |                         | <b>Classificazione ETIM</b>        | EC000437              |
|  |                         | <b>Caratteristiche imballaggio</b> |                       |
|  |                         | <b>Lunghezza imballo</b>           | 475,00 mm             |
|  |                         | <b>Altezza imballo</b>             | 180,00 mm             |
|  |                         | <b>Profondità imballo</b>          | 175,00 mm             |
|  |                         | <b>Peso imballo</b>                | 3,48 kg               |
|  |                         | <b>Volume imballo</b>              | 14,96 dm <sup>3</sup> |
|  |                         | <b>Descrizione imballo</b>         | Scatola cartone       |
|  |                         | <b>Quantità imballo</b>            | 10 pz                 |
|  |                         | <b>Codice EAN13 imballo</b>        | 8015747054454         |
|  |                         | <b>Peso sottoimballo</b>           | 1,74 kg               |
|  |                         | <b>Descrizione sottoimballo</b>    | Termoretraibile       |
|  |                         | <b>Quantità sottoimballo</b>       | 5 pz                  |
|  |                         | <b>Codice EAN13 sottoimballo</b>   | 8015747054461         |

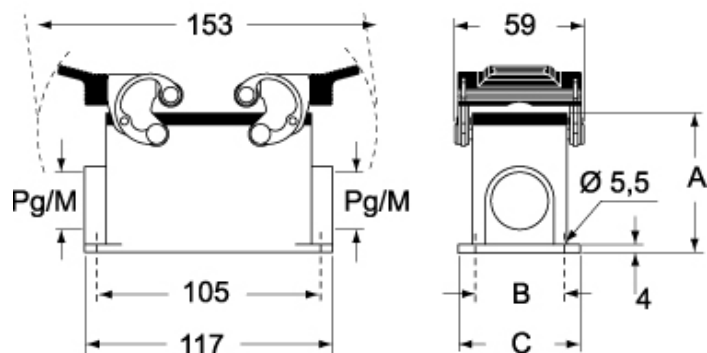
Codice articolo

# MHP 16 CS25

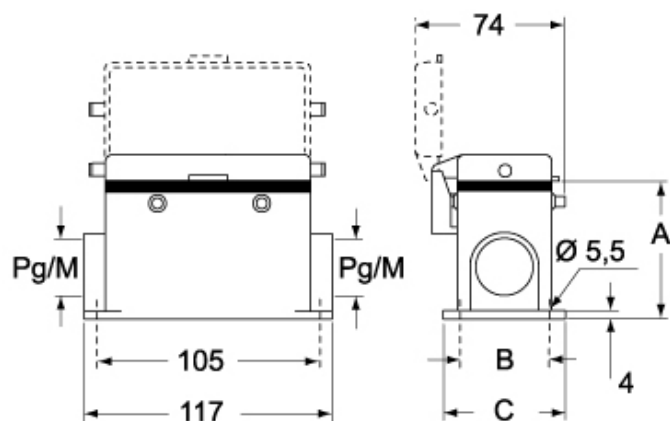


Disegni da catalogo

## CHP CAP - MHP MAP



## CHP CS/CP CAP CS/CP - MHP CS/CP MAP CS/CP



|                        | <b>A</b> |
|------------------------|----------|
| <b>CHP / MHP</b>       | 63       |
| <b>CAP / MAP</b>       | 77       |
| <b>CHP CS / MHP CS</b> | 63       |
| <b>CAP CS / MAP CS</b> | 77       |
| <b>CHP CP / MHP CP</b> | 63       |
| <b>CAP CP / MAP CP</b> | 77       |

## Note

Le misure indicate non sono impegnative e possono essere variate senza alcun preavviso.