

Codice articolo

# MHP 06 LS220



Custodia da parete, serie C-TYPE, con 1 leva, ingresso cavo M20 x 2, grandezza "44.27", con sportello metallico

Descrizione prodotto		Proprietà dei materiali	
<b>Tipo prodotto</b>	Custodia da parete	<b>Altri materiali</b>	Leva: Acciaio inox, Poliammide (PA) Guarnizione: NBR
<b>Serie</b>	C-TYPE	<b>Colore</b>	Grigio RAL 7040
<b>Tipo chiusura</b>	Con 1 leva	<b>Conformità RoHs</b>	Conforme
<b>Grandezza</b>	Grandezza "44.27"	<b>China RoHs - EFUP</b>	E
<b>Ingresso cavo</b>	Con ingresso cavo M20 x 2	<b>Sostanze REACH SVHC</b>	No
<b>Specifica</b>	Con sportello metallico	<b>Approvazioni / Normative</b>	
<b>Dati tecnici</b>		<b>Certificazioni</b>	DNV, BV
<b>Grado di protezione IP</b>	IP65	<b>UL</b>	ECBT2
<b>Ulteriori dettagli tecnici</b>		<b>cUL</b>	ECBT8
<b>Peso</b>	258,00 g	<b>Informazioni commerciali</b>	
<b>Temperature di esercizio (min, max)</b>	-40°C...+125°C	<b>Codice EAN13</b>	8015747054133
		<b>Classificazione ecl@ss</b>	27440202
		<b>Classificazione ETIM</b>	EC000437
		<b>Caratteristiche imballaggio</b>	
		<b>Lunghezza imballo</b>	475,00 mm
		<b>Altezza imballo</b>	160,00 mm
		<b>Profondità imballo</b>	140,00 mm
		<b>Peso imballo</b>	2,93 kg
		<b>Volume imballo</b>	10,64 dm <sup>3</sup>
		<b>Descrizione imballo</b>	Scatola cartone
		<b>Quantità imballo</b>	10 pz
		<b>Codice EAN13 imballo</b>	8015747054140
		<b>Peso sottoimballo</b>	1,47 kg
		<b>Descrizione sottoimballo</b>	Termoretraibile
		<b>Quantità sottoimballo</b>	5 pz
		<b>Codice EAN13 sottoimballo</b>	8015747054157

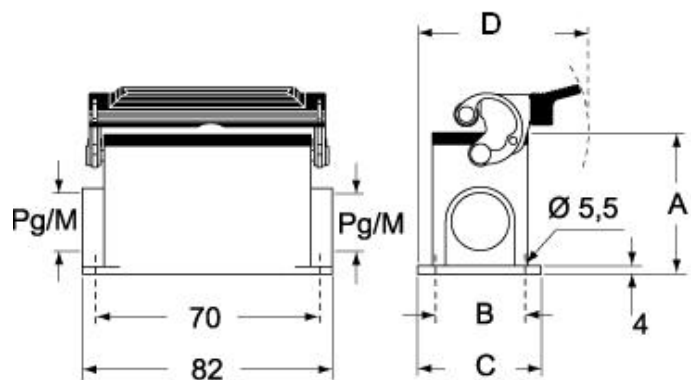
Codice articolo

# MHP 06 LS220

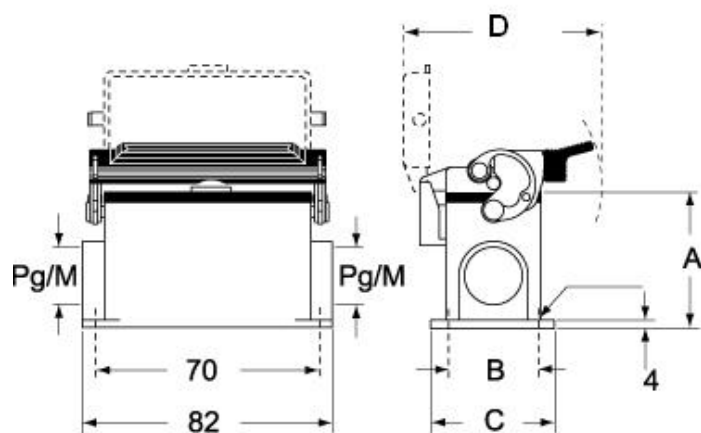


Disegni da catalogo

**CHP L CAP L - MHP L MAP L**



**CHP LS CAP LS - MHP LS MAP LS**



## Note

Le misure indicate non sono impegnative e possono essere variate senza alcun preavviso.