

Codice articolo

MGV 10.25



Custodia mobile, serie IP68, con 2 viti, ingresso cavo verticale M25, grandezza "57.27"

Descrizione prodotto		Proprietà dei materiali	
Tipo prodotto	Custodia mobile	Materiale principale	Lega di alluminio pressofusa
Serie	IP68	Altri materiali	Viti: Acciaio inox
Tipo chiusura	Con 2 viti	Colore	Nero RAL 9005
Grandezza	Grandezza "57.27"	Conformità RoHs	Conforme
Ingresso cavo	Ingresso cavo verticale M25	China RoHs - EFUP	E
		Sostanze REACH SVHC	No
Dati tecnici		Approvazioni / Normative	
Grado di protezione IP	IP66 / IP68 / IP69	Certificazioni	DNV, BV
Ulteriori dettagli tecnici		UL	ECBT2
Peso	390,00 g	cUL	ECBT8
Temperature di esercizio (min, max)	-40°C...+125°C	Informazioni commerciali	
		Codice EAN13	8015747141314
		Classificazione ecl@ss	27440202
		Classificazione ETIM	EC000437
		Caratteristiche imballaggio	
		Lunghezza imballo	160,00 mm
		Altezza imballo	115,00 mm
		Profondità imballo	137,00 mm
		Peso imballo	0,87 kg
		Volume imballo	2,52 dm ³
		Descrizione imballo	Scatola cartone
		Quantità imballo	2 pz
		Codice EAN13 imballo	8015747141901
		Peso sottoimballo	0,44 kg
		Descrizione sottoimballo	Termoretraibile
		Quantità sottoimballo	1 pz
		Codice EAN13 sottoimballo	8015747141918

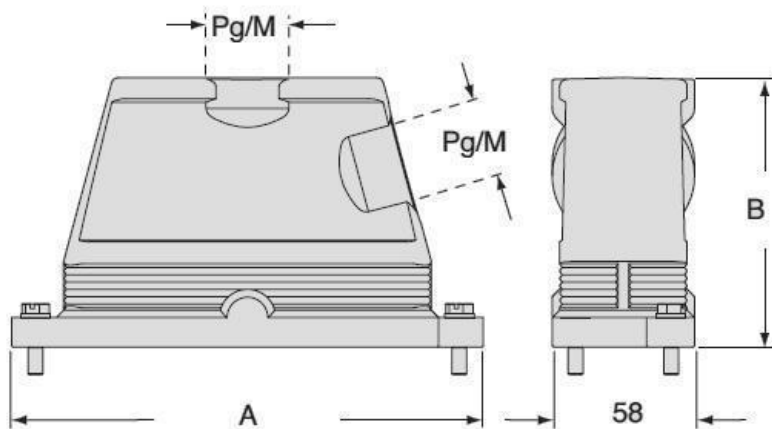
Codice articolo

MGV 10.25



Disegni da catalogo

CGO/MGO CGV/MGV



		A	B
CGO/MGO	CGV/MGV 06	133	101
CGO/MGO	CGV/MGV 10	146	101
CGO/MGO	CGV/MGV 16	166	111
CGO/MGO	CGV/MGV 24	193	111

Note

Le misure indicate non sono impegnative e possono essere variate senza alcun preavviso.