

Codice articolo

MGO 24.40



Custodia mobile, serie IP68, con 2 viti, ingresso cavo orizzontale M40, grandezza "104.27"

Descrizione prodotto

Tipo prodotto	Custodia mobile
Serie	IP68
Tipo chiusura	Con 2 viti
Grandezza	Grandezza 104.27
Ingresso cavo	Ingresso cavo orizzontale M40

Dati tecnici

Grado di protezione IP	IP66 / IP68 / IP69
-------------------------------	--------------------

Ulteriori dettagli tecnici

Peso	500,00 g
Temperature di esercizio (min, max)	-40°C...+125°C

Proprietà dei materiali

Materiale principale	Lega di alluminio pressofusa
Altri materiali	Viti: Acciaio inox
Colore	Nero RAL 9005
Conformità RoHs	Conforme
China RoHs - EFUP	E
Sostanze REACH SVHC	No

Approvazioni / Normative

Certificazioni	DNV, BV
UL	ECBT2
cUL	ECBT8

Informazioni commerciali

Codice EAN13	8015747124263
Classificazione ecl@ss	27440202
Classificazione ETIM	EC000437

Caratteristiche imballaggio

Lunghezza imballo	205,00 mm
Altezza imballo	135,00 mm
Profondità imballo	135,00 mm
Peso imballo	1,20 kg
Volume imballo	3,74 dm ³
Descrizione imballo	Scatola cartone
Quantità imballo	2 pz
Codice EAN13 imballo	8015747124751
Peso sottoimballo	0,60 kg
Descrizione sottoimballo	Termoretraibile
Quantità sottoimballo	1 pz
Codice EAN13 sottoimballo	8015747124768

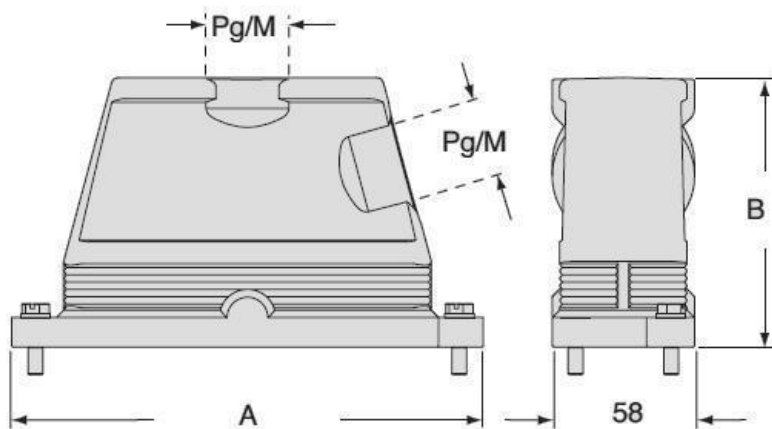
Codice articolo

MGO 24.40



Disegni da catalogo

CGO/MGO CGV/MGV



		A	B
CGO/MGO	CGV/MGV 06	133	101
CGO/MGO	CGV/MGV 10	146	101
CGO/MGO	CGV/MGV 16	166	111
CGO/MGO	CGV/MGV 24	193	111

Note

Le misure indicate non sono impegnative e possono essere variate senza alcun preavviso.