

Codice articolo

# MGO 16.50



Custodia mobile, serie IP68, con 2 viti, ingresso cavo orizzontale M50, grandezza "77.27"

Descrizione prodotto		Proprietà dei materiali	
<b>Tipo prodotto</b>	Custodia mobile	<b>Materiale principale</b>	Leghe di alluminio pressofusa
<b>Serie</b>	IP68	<b>Altri materiali</b>	Viti: Acciaio inox
<b>Tipo chiusura</b>	Con 2 viti	<b>Colore</b>	Nero RAL 9005
<b>Grandezza</b>	Grandezza "77.27"	<b>Conformità RoHs</b>	Conforme
<b>Ingresso cavo</b>	Ingresso cavo orizzontale M50	<b>China RoHs - EFUP</b>	E
		<b>Sostanze REACH SVHC</b>	No
Dati tecnici		Approvazioni / Normative	
<b>Grado di protezione IP</b>	IP66 / IP68 / IP69	<b>Certificazioni</b>	DNV, BV
Ulteriori dettagli tecnici		<b>UL</b>	ECBT2
<b>Peso</b>	483,00 g	<b>cUL</b>	ECBT8
<b>Temperature di esercizio (min, max)</b>	-40°C...+125°C	Informazioni commerciali	
		<b>Codice EAN13</b>	8015747142236
		<b>Classificazione ecl@ss</b>	27440202
		<b>Classificazione ETIM</b>	EC000437
		Caratteristiche imballaggio	
		<b>Lunghezza imballo</b>	175,00 mm
		<b>Altezza imballo</b>	135,00 mm
		<b>Profondità imballo</b>	130,00 mm
		<b>Peso imballo</b>	1,05 kg
		<b>Volume imballo</b>	3,07 dm <sup>3</sup>
		<b>Descrizione imballo</b>	Scatola cartone
		<b>Quantità imballo</b>	2 pz
		<b>Codice EAN13 imballo</b>	8015747142786
		<b>Peso sottoimballo</b>	0,53 kg
		<b>Descrizione sottoimballo</b>	Termoretraibile
		<b>Quantità sottoimballo</b>	1 pz
		<b>Codice EAN13 sottoimballo</b>	8015747142793

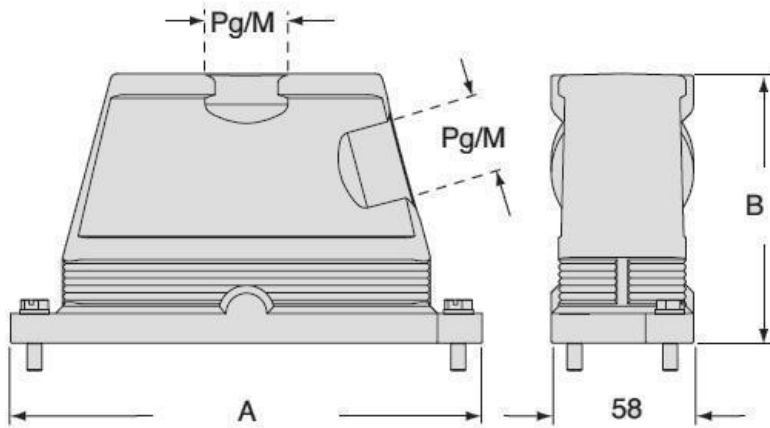
Codice articolo

# MGO 16.50



Disegni da catalogo

**CGO/MGO CGV/MGV**



		<b>A</b>	<b>B</b>
<b>CGO/MGO</b>	<b>CGV/MGV 06</b>	133	101
<b>CGO/MGO</b>	<b>CGV/MGV 10</b>	146	101
<b>CGO/MGO</b>	<b>CGV/MGV 16</b>	166	111
<b>CGO/MGO</b>	<b>CGV/MGV 24</b>	193	111

## Note

Le misure indicate non sono impegnative e possono essere variate senza alcun preavviso.