

Codice articolo

MGO 16.40



Custodia mobile, serie IP68, con 2 viti, ingresso cavo orizzontale M40, grandezza "77.27"

Descrizione prodotto		Proprietà dei materiali	
Tipo prodotto	Custodia mobile	Materiale principale	Legha di alluminio pressofusa
Serie	IP68	Altri materiali	Viti: Acciaio inox
Tipo chiusura	Con 2 viti	Colore	Nero RAL 9005
Grandezza	Grandezza "77.27"	Conformità RoHs	Conforme
Ingresso cavo	Ingresso cavo orizzontale M40	China RoHs - EFUP	E
		Sostanze REACH SVHC	No
Dati tecnici		Approvazioni / Normative	
Grado di protezione IP	IP66 / IP68 / IP69	Certificazioni	DNV, BV
Ulteriori dettagli tecnici		UL	ECBT2
Peso	490,00 g	cUL	ECBT8
Temperature di esercizio (min, max)	-40°C...+125°C	Informazioni commerciali	
		Codice EAN13	8015747142212
		Classificazione ecl@ss	27440202
		Classificazione ETIM	EC000437
		Caratteristiche imballaggio	
		Lunghezza imballo	175,00 mm
		Altezza imballo	135,00 mm
		Profondità imballo	130,00 mm
		Peso imballo	1,06 kg
		Volume imballo	3,07 dm ³
		Descrizione imballo	Scatola cartone
		Quantità imballo	2 pz
		Codice EAN13 imballo	8015747142762
		Peso sottoimballo	0,53 kg
		Descrizione sottoimballo	Termoretraibile
		Quantità sottoimballo	1 pz
		Codice EAN13 sottoimballo	8015747142779

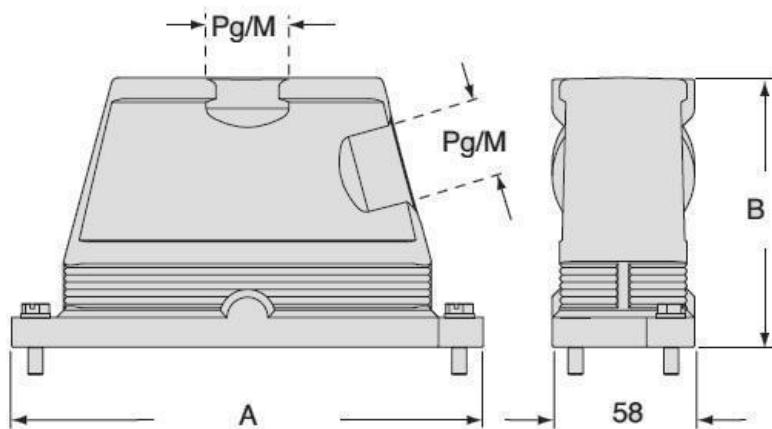
Codice articolo

MGO 16.40



Disegni da catalogo

CGO/MGO CGV/MGV



		A	B
CGO/MGO	CGV/MGV 06	133	101
CGO/MGO	CGV/MGV 10	146	101
CGO/MGO	CGV/MGV 16	166	111
CGO/MGO	CGV/MGV 24	193	111

Note

Le misure indicate non sono impegnative e possono essere variate senza alcun preavviso.