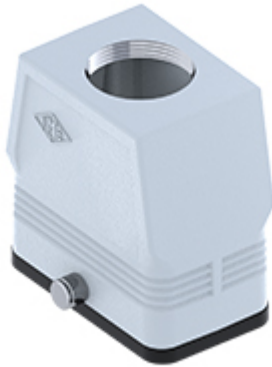


Codice articolo

MFV 10 GYC32



Custodia mobile, serie LEVA CENTRALE, con 2 piolini, ingresso cavo verticale M32 senza adattatore, grandezza "57.27", alta

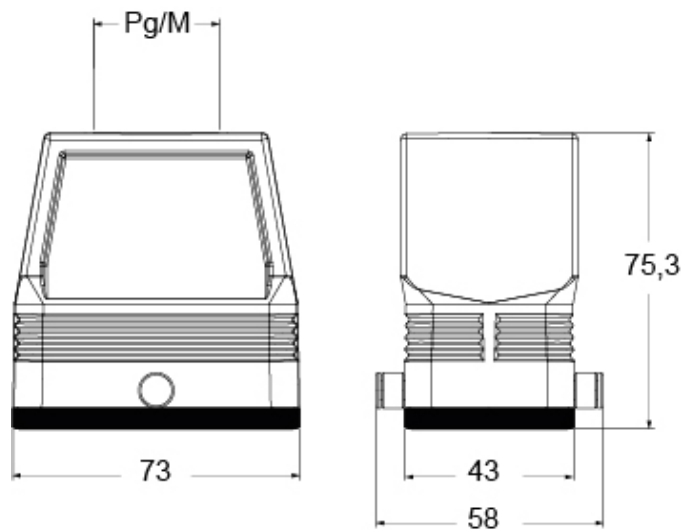
Descrizione prodotto		Proprietà dei materiali	
Tipo prodotto	Custodia mobile	Altri materiali	Guarnizione: NBR
Serie	LEVA CENTRALE	Colore	Grigio RAL 7040
Tipo chiusura	Con 2 piolini	Conformità RoHS	Conforme
Grandezza	Grandezza "57.27"	China RoHS - EFUP	E
Ingresso cavo	Ingresso cavo verticale M32	Sostanze REACH SVHC	No
Specifica	Alta	Approvazioni / Normative	
Dati tecnici		UL	ECBT2
Grado di protezione IP	IP65	cUL	ECBT8
Ulteriori dettagli tecnici		Informazioni commerciali	
Peso	0,50 g	Codice EAN13	8015747267007
Temperature di esercizio (min, max)	-40°C...+125°C	Classificazione ecl@ss	27440202
		Classificazione ETIM	EC000437
		Caratteristiche imballaggio	
		Lunghezza imballo	150,00 mm
		Altezza imballo	160,00 mm
		Profondità imballo	300,00 mm
		Volume imballo	7,20 dm ³
		Descrizione imballo	Scatola cartone
		Quantità imballo	20 pz
		Codice EAN13 imballo	8015747221948
		Descrizione sottoimballo	Termoretraibile
		Quantità sottoimballo	5 pz
		Codice EAN13 sottoimballo	8015747221955

Codice articolo

MFV 10 GYC32



Disegni da catalogo



Note

Le misure indicate non sono impegnative e possono essere variate senza alcun preavviso.