

Codice articolo

# MAV 24 GYC25



Custodia mobile, serie LEVA CENTRALE, con 2 piolini, ingresso cavo verticale M25, grandezza "104.27", alta

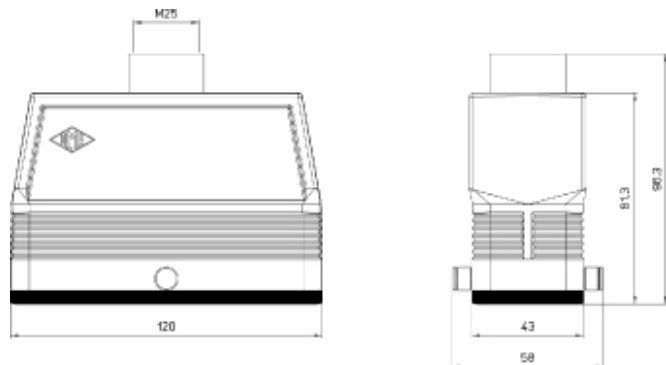
Descrizione prodotto		Proprietà dei materiali	
<b>Tipo prodotto</b>	Custodia mobile	<b>Altri materiali</b>	Guarnizione: NBR
<b>Serie</b>	LEVA CENTRALE	<b>Colore</b>	Grigio RAL 7040
<b>Tipo chiusura</b>	Con 2 piolini	<b>Conformità RoHS</b>	Conforme
<b>Grandezza</b>	Grandezza 104.27	<b>China RoHS - EFUP</b>	E
<b>Ingresso cavo</b>	Ingresso cavo verticale M25	<b>Sostanze REACH SVHC</b>	No
<b>Specifica</b>	Alta	Approvazioni / Normative	
Dati tecnici		<b>UL</b>	ECBT2
<b>Grado di protezione IP</b>	IP65	<b>cUL</b>	ECBT8
Ulteriori dettagli tecnici		Informazioni commerciali	
<b>Temperature di esercizio (min, max)</b>	-40°C...+125°C	<b>Codice EAN13</b>	8015747267120
		<b>Classificazione ecl@ss</b>	27440202
		<b>Classificazione ETIM</b>	EC000437
		Caratteristiche imballaggio	
		<b>Descrizione sottoimballo</b>	Termoretraibile
		<b>Quantità sottoimballo</b>	5 pz
		<b>Codice EAN13 sottoimballo</b>	8015747046794

Codice articolo

# MAV 24 GYC25



Disegni da catalogo



## Note

Le misure indicate non sono impegnative e possono essere variate senza alcun preavviso.