

Codice articolo

# MAP 06 L40



Custodia da parete, serie C-TYPE, con 1 leva, ingresso cavo M40, grandezza "44.27", alta

#### Descrizione prodotto

<b>Tipo prodotto</b>	Custodia da parete
<b>Serie</b>	C-TYPE
<b>Tipo chiusura</b>	Con 1 leva
<b>Grandezza</b>	Grandezza "44.27"
<b>Ingresso cavo</b>	Con ingresso cavo M40
<b>Specifica</b>	Alta

#### Dati tecnici

**Grado di protezione IP** IP65 / IP66 / IP69

#### Ulteriori dettagli tecnici

<b>Peso</b>	280,00 g
<b>Temperature di esercizio (min, max)</b>	-40°C...+125°C

#### Proprietà dei materiali

<b>Altri materiali</b>	Leva: Acciaio inox, Poliammide (PA) Guarnizione: NBR
<b>Colore</b>	Grigio RAL 7040
<b>Conformità RoHs</b>	Conforme
<b>China RoHs - EFUP</b>	E
<b>Sostanze REACH SVHC</b>	No

#### Approvazioni / Normative

<b>Certificazioni</b>	DNV, BV
<b>UL</b>	ECBT2
<b>cUL</b>	ECBT8

#### Informazioni commerciali

<b>Codice EAN13</b>	8015747050944
<b>Classificazione ecl@ss</b>	27440202
<b>Classificazione ETIM</b>	EC000437

#### Caratteristiche imballaggio

<b>Lunghezza imballo</b>	475,00 mm
<b>Altezza imballo</b>	200,00 mm
<b>Profondità imballo</b>	150,00 mm
<b>Peso imballo</b>	3,10 kg
<b>Volume imballo</b>	14,25 dm <sup>3</sup>
<b>Descrizione imballo</b>	Scatola cartone
<b>Quantità imballo</b>	10 pz
<b>Codice EAN13 imballo</b>	8015747239318
<b>Peso sottoimballo</b>	1,55 kg
<b>Descrizione sottoimballo</b>	Termoretraibile
<b>Quantità sottoimballo</b>	5 pz
<b>Codice EAN13 sottoimballo</b>	8015747050951

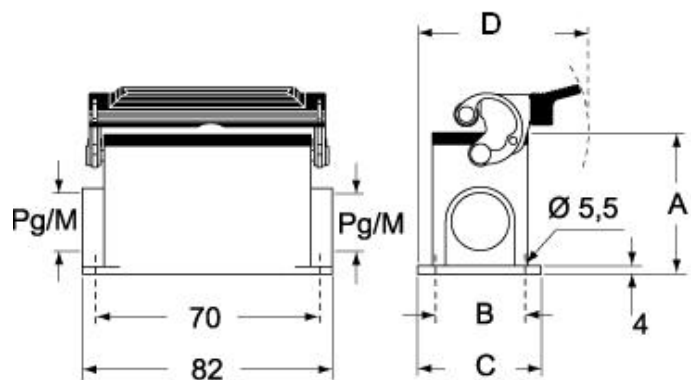
Codice articolo

# MAP 06 L40

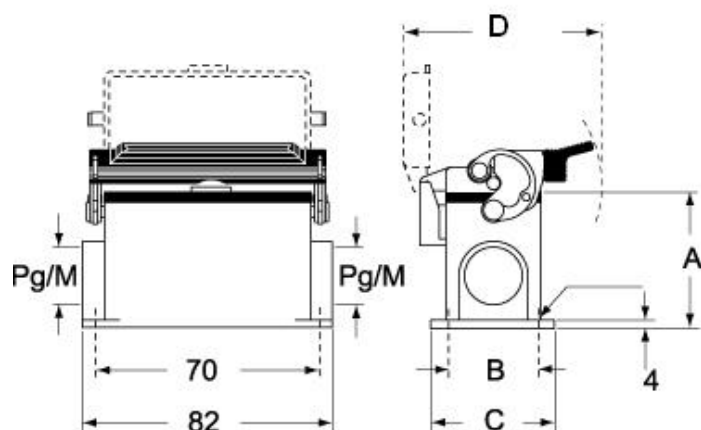


Disegni da catalogo

**CHP L CAP L - MHP L MAP L**



**CHP LS CAP LS - MHP LS MAP LS**



## Note

Le misure indicate non sono impegnative e possono essere variate senza alcun preavviso.