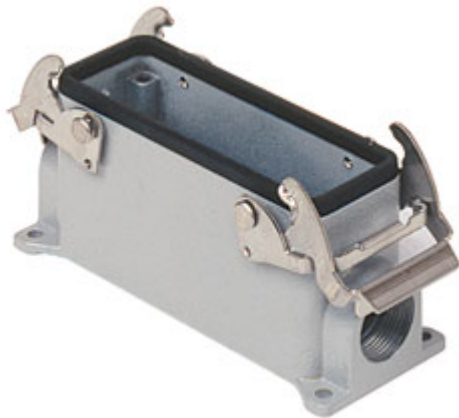


Codice articolo

M7P 10.220



Custodia da parete, serie V-TYPE, con 2 leve, ingresso cavo M20 x 2, grandezza "57.27"

Descrizione prodotto		Proprietà dei materiali	
Tipo prodotto	Custodia da parete	Altri materiali	Leva: Acciaio inox Guarnizione: NBR
Serie	V-TYPE	Colore	Grigio RAL 7040
Tipo chiusura	Con 2 leve	Conformità RoHS	Conforme
Grandezza	Grandezza "57.27"	China RoHS - EFUP	E
Ingresso cavo	Con ingresso cavo M20 x 2	Sostanze REACH SVHC	No
Dati tecnici		Approvazioni / Normative	
Grado di protezione IP	IP66 / IP67 / IP69	Certificazioni	DNV, BV
Ulteriori dettagli tecnici		UL	ECBT2
Peso	262,00 g	cUL	ECBT8
Temperature di esercizio (min, max)	-40°C...+125°C	Informazioni commerciali	
		Codice EAN13	8015747187862
		Classificazione ecl@ss	27440202
		Classificazione ETIM	EC000437
		Caratteristiche imballaggio	
		Lunghezza imballo	475,00 mm
		Altezza imballo	200,00 mm
		Profondità imballo	150,00 mm
		Peso imballo	2,82 kg
		Volume imballo	14,25 dm ³
		Descrizione imballo	Scatola cartone
		Quantità imballo	10 pz
		Codice EAN13 imballo	8015747249102
		Peso sottoimballo	1,41 kg
		Descrizione sottoimballo	Termoretraibile
		Quantità sottoimballo	5 pz
		Codice EAN13 sottoimballo	8015747187916

Codice articolo

M7P 10.220



Note

Le misure indicate non sono impegnative e possono essere variate senza alcun preavviso.
