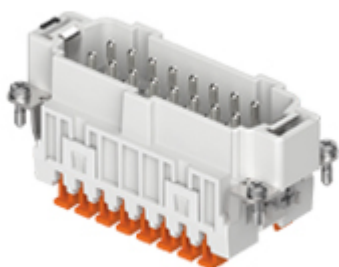



Codice articolo

JSHM 16 S



Frutto spina, serie JSH S, connessione rapida con morsetto a molla SQUICH®, 16 poli + PE, 16 A 500 V 6 kV 3, grandezza "77.27"

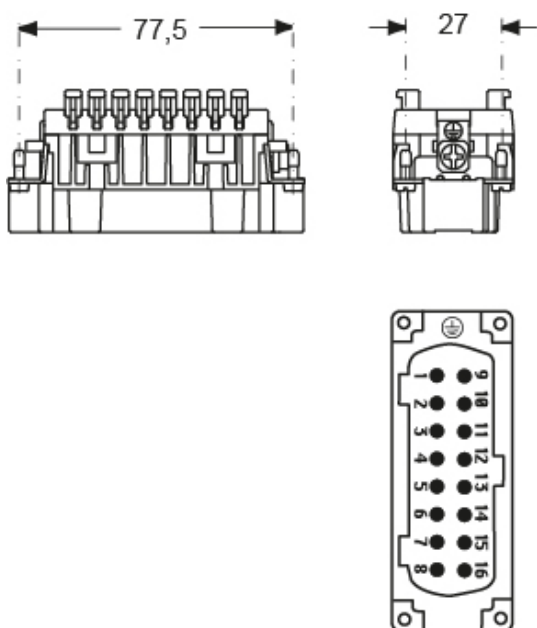
Descrizione prodotto		Proprietà dei materiali	
Tipo prodotto	Frutto	Materiale principale	Policarbonato (PC)
Serie	JSH S	Altri materiali	Contatti: lega di rame
Tipo connessione	Connessione rapida con morsetto a molla SQUICH®	Colore	Grigio RAL 7035
Genere	Maschio	Conformità RoHS	Conforme con esenzioni 6(c): lega di rame contenente fino al 4% in peso di piombo
N. poli	16 poli + 	China RoHS - EFUP	50
Grandezza	Grandezza "77.27"	Sostanze REACH SVHC	Si Piombo
Dati tecnici		Codice SCIP	1a9c93ff-0445-4a16-81e3-1609ac5274d6
Corrente	16 A	Approvazioni / Normative	
Tensione	500 V	UL	ECBT2
Tensione nominale di tenuta ad impulso	6 kV	cUL	ECBT8
Grado inquinamento	3	Informazioni commerciali	
Tensione nominale secondo UL/CSA	600 V	Codice EAN13	8015747266161
Sezione conduttore	0,14 mm ² - 2,50 mm ²	Caratteristiche imballaggio	
Sezione AWG	26 - 14	Lunghezza imballo	245,00 mm
Tipo contatto	Stampati stagnati	Altezza imballo	165,00 mm
Grado di protezione IP	IP20 senza custodia, IP65/IP66/IP68/IP69 in custodia	Profondità imballo	215,00 mm
Ulteriori dettagli tecnici		Peso imballo	2,87 kg
Caratteristiche secondo EN 61984	16A 500V 6kV 3	Volume imballo	8,69 dm ³
Cicli d'accoppiamento	≥ 200	Descrizione imballo	Scatola cartone
Resistenza d'isolamento	≥ 10 GΩ	Quantità imballo	30 pz
Resistenza di contatto	≤ 3 mΩ	Codice EAN13 imballo	8015747266260
Peso	79,00 g	Lunghezza sottoimballo	197,00 mm
Temperature di esercizio (min, max)	-40°C ... +125°C	Altezza sottoimballo	44,00 mm
Lunghezza di spelatura conduttori	9...11 mm	Profondità sottoimballo	113,00 mm
Grado autoestinguenza UL 94	V-0	Peso sottoimballo	0,48 kg
		Volume sottoimballo	0,98 dm ³
		Descrizione sottoimballo	Vassoio cartone
		Quantità sottoimballo	5 pz
		Codice EAN13 sottoimballo	8015747266277

Codice articolo

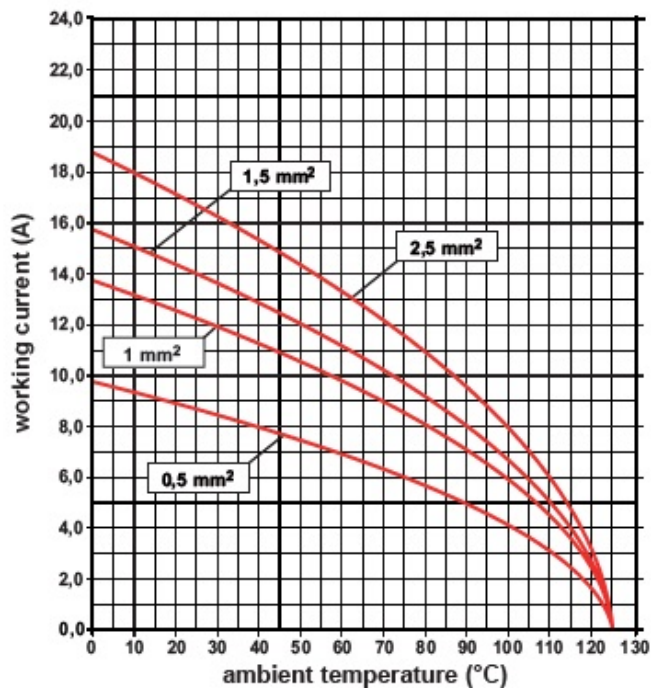
JSHM 16 S



Disegni da catalogo



Derating curves



Note

Le misure indicate non sono impegnative e possono essere variate senza alcun preavviso.

California Proposition 65 Information



WARNING

This product can expose you to nickel compounds, known to the State of California to cause cancer and/or reproductive toxicity. For more information go to www.P65Warnings.ca.gov.

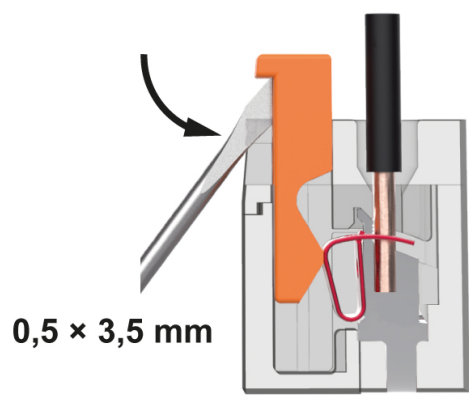
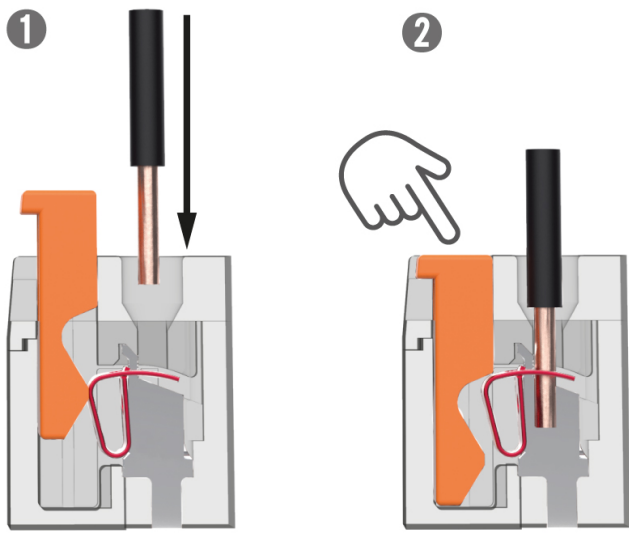
California Proposition 65 Information



WARNING

This product can expose you to lead and its compounds, known to the State of California to cause cancer and/or reproductive toxicity. For more information go to www.P65Warnings.ca.gov.

Connessione SQUICH®



Riapertura
