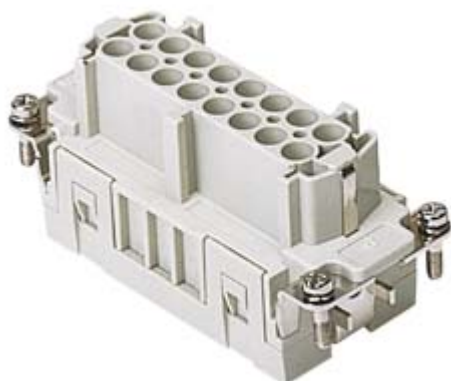


Codice articolo

JSEF 16 N



Frutto presa, serie JSE, connessione con morsetto a molla, 16 poli + PE (17-32), 16 A 500 V 6 kV 3, grandezza "77.62"

Descrizione prodotto

Tipo prodotto	Frutto
Serie	JSE
Tipo connessione	Connessione con morsetto a molla
Genere	Femmina
N. poli	32 poli +
Grandezza	Grandezza 77.62

Dati tecnici

Corrente	16 A
Tensione	500 V
Tensione nominale di tenuta ad impulso	6 kV
Grado inquinamento	3
Sezione conduttore	0,14 mm ² - 2,50 mm ²
Sezione AWG	26 - 14
Tipo contatto	Torniti stagnati
Sistema numerazione poli	17-32
Grado di protezione IP	IP20 senza custodia, IP65/IP66 in custodia

Ulteriori dettagli tecnici

Peso	89,00 g
Temperature di esercizio (min, max)	-40 °C ... +125 °C

Proprietà dei materiali

Materiale principale	Policarbonato (PC)
Altri materiali	Contatti: lega di rame
Colore	Grigio RAL 7035
Conformità RoHS	Conforme con esenzioni 6(c): lega di rame contenente fino al 4% in peso di piombo
China RoHS - EFUP	50
Sostanze REACH SVHC	Si Piombo
Codice SCIP	1a9c93ff-0445-4a16-81e3-1609ac5274d6

Approvazioni / Normative

Normativa di riferimento	EN 61984:2009-06
Certificazioni	CSA, CQC, DNV, BV, EAC
UL	ECB2T

Informazioni commerciali

Codice EAN13	8015747204774
---------------------	---------------

Caratteristiche imballaggio

Lunghezza imballo	450,00 mm
Altezza imballo	175,00 mm
Profondità imballo	230,00 mm
Peso imballo	8,13 kg
Volume imballo	18,11 dm ³
Descrizione imballo	Scatola cartone
Quantità imballo	80 pz
Codice EAN13 imballo	8015747204934
Lunghezza sottoimballo	87,00 mm
Altezza sottoimballo	36,00 mm
Profondità sottoimballo	180,00 mm
Peso sottoimballo	0,51 kg
Volume sottoimballo	0,56 dm ³
Descrizione sottoimballo	Vassoio cartone
Quantità sottoimballo	5 pz
Codice EAN13 sottoimballo	8015747204941

Codice articolo

JSEF 16 N



Note

Le misure indicate non sono impegnative e possono essere variate senza alcun preavviso.

California Proposition 65 Information



WARNING

This product can expose you to lead and its compounds, known to the State of California to cause cancer and/or reproductive toxicity. For more information go to www.P65Warnings.ca.gov.

California Proposition 65 Information



WARNING

This product can expose you to lead and its compounds, known to the State of California to cause cancer and/or reproductive toxicity. For more information go to www.P65Warnings.ca.gov.