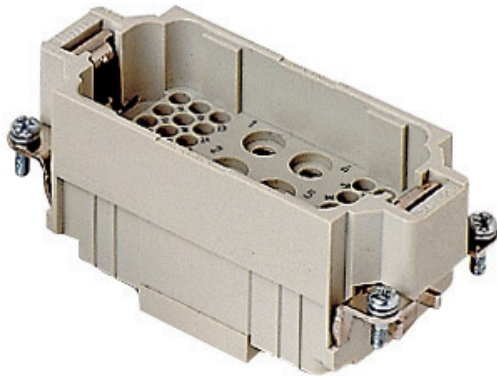


Codice articolo

CXM 6/36



Frutto spina, serie CX, connessione a crimpare, 6 + 36 poli + PE, 40 A 690 V 8 kV 3 / 10 A 160 V 2,5 kV 3, grandezza "77.27"

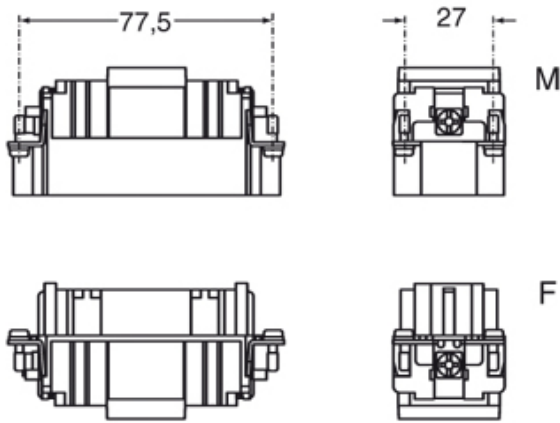
Descrizione prodotto		Proprietà dei materiali	
Tipo prodotto	Frutto	Materiale principale	Policarbonato (PC)
Serie	CX	Colore	Grigio RAL 7032
Tipo connessione	Connessione a crimpare	Conformità RoHs	Conforme
Genere	Maschio	China RoHs - EFUP	E
N. poli	6 poli +	Sostanze REACH SVHC	No
Poli ausiliari	36D	Approvazioni / Normative	
Grandezza	Grandezza "77.27"	Normativa di riferimento	EN 61984:2009-06
Dati tecnici		Certificazioni	CSAc, CQC, DNV, BV, EAC
Corrente	40 A	UL	ECBT2
Tensione	690 V	Informazioni commerciali	
Tensione nominale di tenuta ad impulso	8 kV	Codice EAN13	8015747042710
Grado inquinamento	3	Classificazione ecl@ss	27440205
Tensione nominale secondo UL/CSA	600 V	Classificazione ETIM	EC000438
Grado di protezione IP	IP20 senza custodia, IP65/IP66/IP68/IP69 in custodia	Caratteristiche imballaggio	
Ulteriori dettagli tecnici		Lunghezza imballo	230,00 mm
Cicli d'accoppiamento	≥ 500	Altezza imballo	110,00 mm
Resistenza d'isolamento	≥ 10 GΩ	Profondità imballo	180,00 mm
Peso	63,00 g	Peso imballo	2,27 kg
Temperature di esercizio (min, max)	-40 °C ... +125 °C	Volume imballo	4,55 dm ³
Grado autoestinguenza UL 94	V-0	Descrizione imballo	Scatola cartone
		Quantità imballo	30 pz
		Codice EAN13 imballo	8015747098571
		Lunghezza sottoimballo	87,00 mm
		Altezza sottoimballo	36,00 mm
		Profondità sottoimballo	180,00 mm
		Peso sottoimballo	0,38 kg
		Volume sottoimballo	0,56 dm ³
		Descrizione sottoimballo	Vassoio cartone
		Quantità sottoimballo	5 pz
		Codice EAN13 sottoimballo	8015747042727

Codice articolo

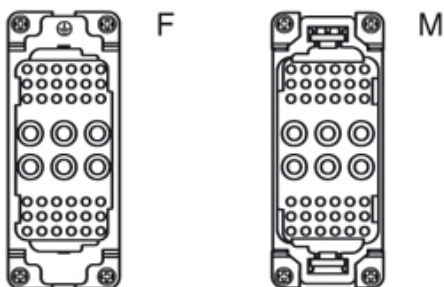
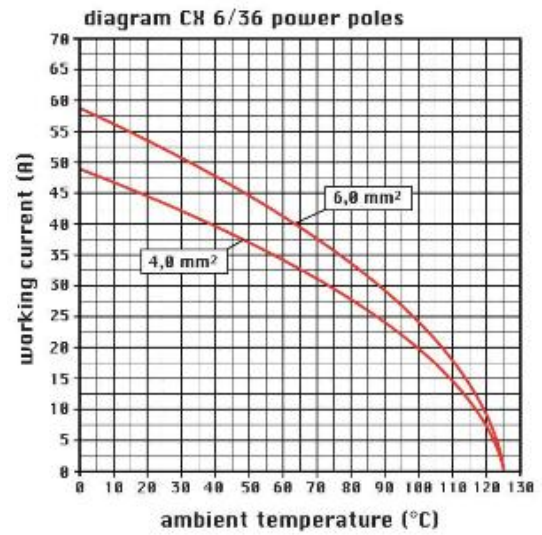
CXM 6/36



Disegni da catalogo



Disegni da catalogo



Note

California Proposition 65 Information



WARNING

This product can expose you to nickel compounds, known to the State of California to cause cancer and/or reproductive toxicity. For more information go to www.P65Warnings.ca.gov.

Le misure indicate non sono impegnative e possono essere variate senza alcun preavviso.