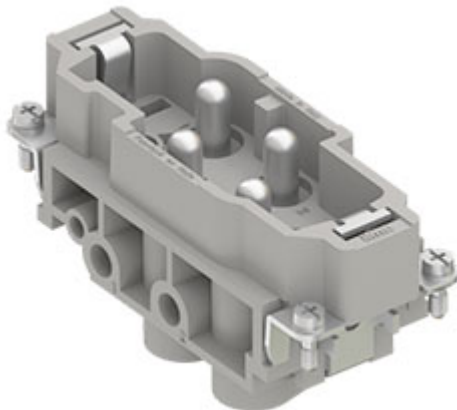



Codice articolo

CXM 4/0



Frutto spina, serie CX, connessione con morsetto a vite, 4 poli + PE, 80 A 830 V 8 kV 3, grandezza "77.27"

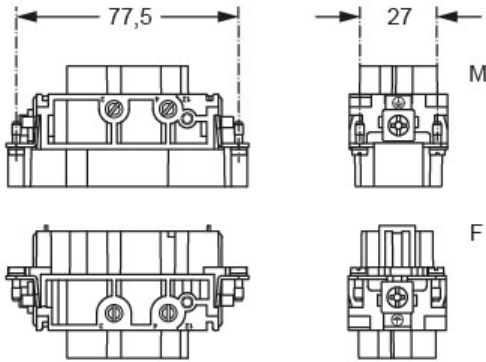
| Descrizione prodotto | | Proprietà dei materiali | |
|---|--|------------------------------------|---|
| Tipo prodotto | Frutto | Materiale principale | Policarbonato (PC) |
| Serie | CX | Altri materiali | Contatti: lega di rame |
| Tipo connessione | Connessione con morsetto a vite | Colore | Grigio RAL 7032 |
| Genere | Maschio | Conformità RoHS | Conforme con esenzioni 6(c): lega di rame contenente fino al 4% in peso di piombo |
| N. poli | 4 poli +  | China RoHS - EFUP | 50 |
| Grandezza | Grandezza "77.27" | Sostanze REACH SVHC | Si Piombo |
| Dati tecnici | | Codice SCIP | 1a9c93ff-0445-4a16-81e3-1609ac5274d6 |
| Corrente | 80 A | Approvazioni / Normative | |
| Tensione | 830 V | Normativa di riferimento | EN 61984:2009-06 |
| Tensione nominale di tenuta ad impulso | 8 kV | Certificazioni | CSA, CQC, DNV, BV, EAC |
| Grado inquinamento | 3 | UL | ECBT2 |
| Tensione nominale secondo UL/CSA | 600 V | cUL | ECBT8 |
| Sezione conduttore | 4,00 mm ² - 16,00 mm ² | Informazioni commerciali | |
| Sezione AWG | 12 - 6 | Codice EAN13 | 8015747042581 |
| Tipo contatto | Torniti argentati | Classificazione ecl@ss | 27440205 |
| Grado di protezione IP | IP20 senza custodia, IP65/IP66/IP68/IP69 in custodia | Classificazione ETIM | EC000438 |
| Ulteriori dettagli tecnici | | Caratteristiche imballaggio | |
| Caratteristiche secondo EN 61984 | 80A 830V 8kV 3 | Lunghezza imballo | 200,00 mm |
| Cicli d'accoppiamento | ≥ 500 | Altezza imballo | 165,00 mm |
| Resistenza d'isolamento | ≥ 10 GΩ | Profondità imballo | 200,00 mm |
| Resistenza di contatto | ≤ 0,3 mΩ | Peso imballo | 3,82 kg |
| Peso | 113,50 g | Volume imballo | 6,60 dm ³ |
| Temperature di esercizio (min, max) | -40 °C ... +125 °C | Descrizione imballo | Scatola cartone |
| Grado autoestinguenza UL 94 | V-0 | Quantità imballo | 30 pz |
| | | Codice EAN13 imballo | 8015747191821 |
| | | Lunghezza sottoimballo | 87,00 mm |
| | | Altezza sottoimballo | 36,00 mm |
| | | Profondità sottoimballo | 180,00 mm |
| | | Peso sottoimballo | 0,64 kg |
| | | Volume sottoimballo | 0,56 dm ³ |
| | | Descrizione sottoimballo | Vassoio cartone |
| | | Quantità sottoimballo | 5 pz |
| | | Codice EAN13 sottoimballo | 8015747042598 |

Codice articolo
CXM 4/0

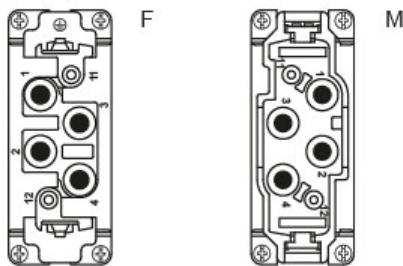


Disegni da catalogo

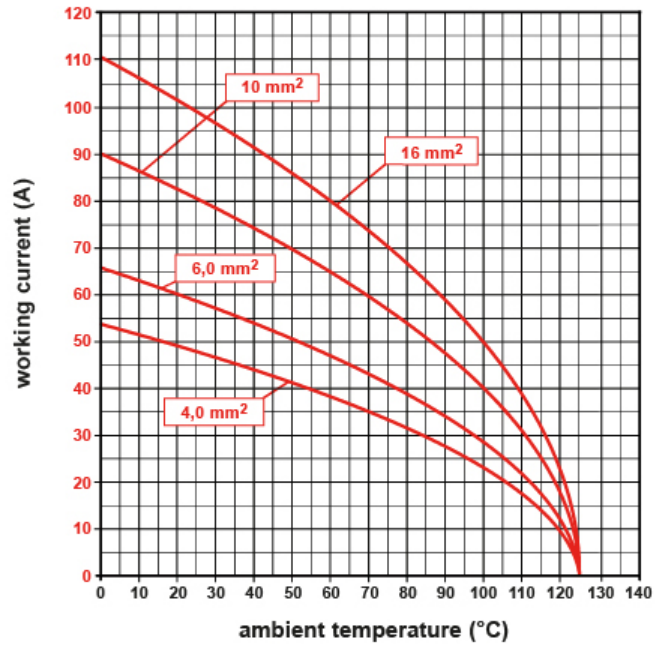
Derating curves



contacts side (front view)



CX 4/0 poles connector inserts
Maximum current load derating diagram



Note

Le misure indicate non sono impegnative e possono essere variate senza alcun preavviso.

California Proposition 65 Information



WARNING

This product can expose you to lead and its compounds, known to the State of California to cause cancer and/or reproductive toxicity. For more information go to www.P65Warnings.ca.gov.