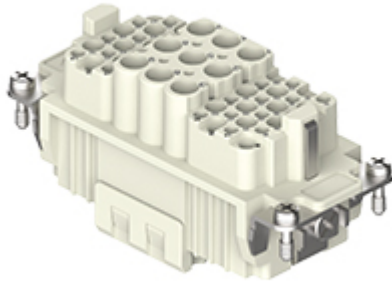


Codice articolo

CXF 9/42



Frutto presa, serie CX, connessione a crimpare, 9 + 42 poli + PE, 40 A 690 V 8 kV 3 / 10 A 250 V 4 kV 3, grandezza "77.27"

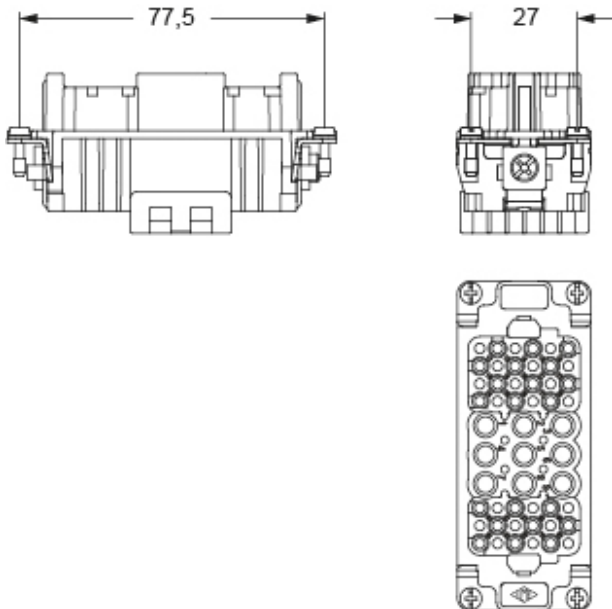
Descrizione prodotto		Proprietà dei materiali	
Tipo prodotto	Frutto	Materiale principale	Policarbonato (PC)
Serie	CX	Colore	Grigio RAL 7032
Tipo connessione	Connessione a crimpare	Conformità RoHS	Conforme
Genere	Femmina	China RoHS - EFUP	E
N. poli	9 poli +	Sostanze REACH SVHC	No
Poli ausiliari	42D	Approvazioni / Normative	
Grandezza	Grandezza "77.27"	Certificazioni	DNV, EAC
Dati tecnici		UL	ECBT2
Corrente	40 A	cUL	ECBT8
Tensione	690 V	Informazioni commerciali	
Tensione nominale di tenuta ad impulso	8 kV	Codice EAN13	8015747270199
Grado inquinamento	3	Classificazione ecl@ss	27440205
Tensione nominale secondo UL/CSA	600 V	Classificazione ETIM	EC000438
Grado di protezione IP	IP20 senza custodia, IP65/IP66/IP68/IP69 in custodia	Caratteristiche imballaggio	
Ulteriori dettagli tecnici		Lunghezza imballo	230,00 mm
Caratteristiche secondo EN 61984	40 A 690 V 8 kV 3 / 10 A 250 V 4 kV 3	Altezza imballo	110,00 mm
Cicli d'accoppiamento	≥ 500	Profondità imballo	180,00 mm
Resistenza d'isolamento	≥ 10 GΩ	Peso imballo	2,26 kg
Resistenza di contatto	≤ 0,3 mΩ / ≤ 3 mΩ	Volume imballo	4,55 dm ³
Peso	66,00 g	Descrizione imballo	Scatola cartone
Temperature di esercizio (min, max)	-40 °C ... +125 °C	Quantità imballo	30 pz
Grado autoestinguenza UL 94	V-0	Codice EAN13 imballo	8015747275170
		Lunghezza sottoimballo	87,00 mm
		Altezza sottoimballo	36,00 mm
		Profondità sottoimballo	180,00 mm
		Peso sottoimballo	0,38 kg
		Volume sottoimballo	0,56 dm ³
		Descrizione sottoimballo	Vassoio cartone
		Quantità sottoimballo	5 pz
		Codice EAN13 sottoimballo	8015747270236

Codice articolo

CXF 9/42



Disegni da catalogo



Note

California Proposition 65 Information



WARNING

This product can expose you to nickel compounds, known to the State of California to cause cancer and/or reproductive toxicity. For more information go to www.P65Warnings.ca.gov.

Le misure indicate non sono impegnative e possono essere variate senza alcun preavviso.