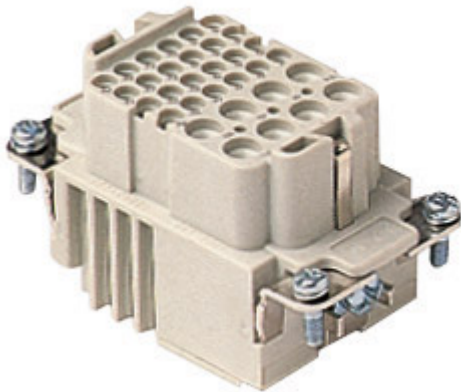



Codice articolo

# CXF 8/24



Frutto presa, serie CX, connessione a crimpare, 8 + 24 poli + PE, 16 A 230/400 V 4 kV 3 / 10 A 160 V 2,5 kV 3, grandezza "57.27"

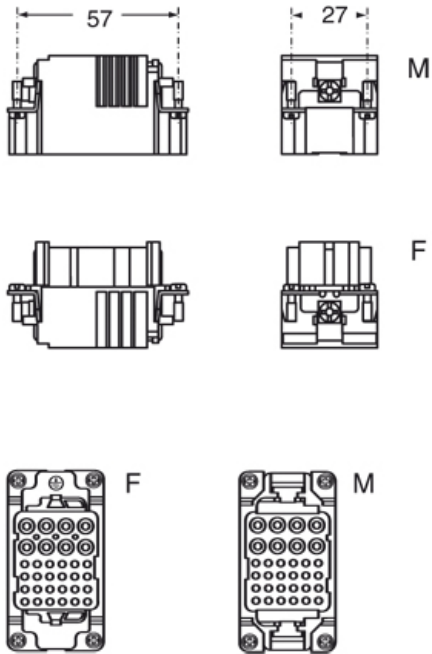
Descrizione prodotto		Proprietà dei materiali	
<b>Tipo prodotto</b>	Frutto	<b>Materiale principale</b>	Policarbonato (PC)
<b>Serie</b>	CX	<b>Colore</b>	Grigio RAL 7032
<b>Tipo connessione</b>	Connessione a crimpare	<b>Conformità RoHs</b>	Conforme
<b>Genere</b>	Femmina	<b>China RoHs - EFUP</b>	E
<b>N. poli</b>	8 poli + 	<b>Sostanze REACH SVHC</b>	No
<b>Poli ausiliari</b>	24D	<b>Approvazioni / Normative</b>	
<b>Grandezza</b>	Grandezza "57.27"	<b>Normativa di riferimento</b>	EN 61984:2009-06
Dati tecnici		<b>Certificazioni</b>	CSAc, CQC, DNV, BV, EAC
<b>Corrente</b>	16 A	<b>UL</b>	ECBT2
<b>Tensione</b>	230 - 400 V	<b>Informazioni commerciali</b>	
<b>Tensione nominale di tenuta ad impulso</b>	4 kV	<b>Codice EAN13</b>	8015747042437
<b>Grado inquinamento</b>	3	<b>Classificazione ecl@ss</b>	27440205
<b>Tensione nominale secondo UL/CSA</b>	600 V	<b>Classificazione ETIM</b>	EC000438
<b>Grado di protezione IP</b>	IP20 senza custodia, IP65/IP66/IP68/IP69 in custodia	<b>Caratteristiche imballaggio</b>	
Ulteriori dettagli tecnici		<b>Lunghezza sottoimballo</b>	67,00 mm
<b>Caratteristiche secondo EN 61984</b>	16A 230/400V 4kV 3 / 10A 160V 2,5kV 3; 16A 400V 4kV 2 / 10A 250V 4kV 2	<b>Altezza sottoimballo</b>	36,00 mm
<b>Cicli d'accoppiamento</b>	≥ 500	<b>Profondità sottoimballo</b>	180,00 mm
<b>Resistenza d'isolamento</b>	≥ 10 GΩ	<b>Peso sottoimballo</b>	0,29 kg
<b>Resistenza di contatto</b>	≤ 1 mΩ (8 poli); ≤ 3 mΩ (24 poli)	<b>Volume sottoimballo</b>	0,43 dm <sup>3</sup>
<b>Peso</b>	58,00 g	<b>Descrizione sottoimballo</b>	Scatola cartone
<b>Temperature di esercizio (min, max)</b>	-40 °C ... +125 °C	<b>Quantità sottoimballo</b>	5 pz
<b>Grado autoestinguenza UL 94</b>	V-0	<b>Codice EAN13 sottoimballo</b>	8015747042444
<b>Coppia di serraggio vite di terra</b>	M4: 1,2 Nm; 10,6 lb.in (Ph2 o 1,0 x 5,5 mm)		

Codice articolo

# CXF 8/24



Disegni da catalogo



Disegni da catalogo

diagram CX 8/24 power poles

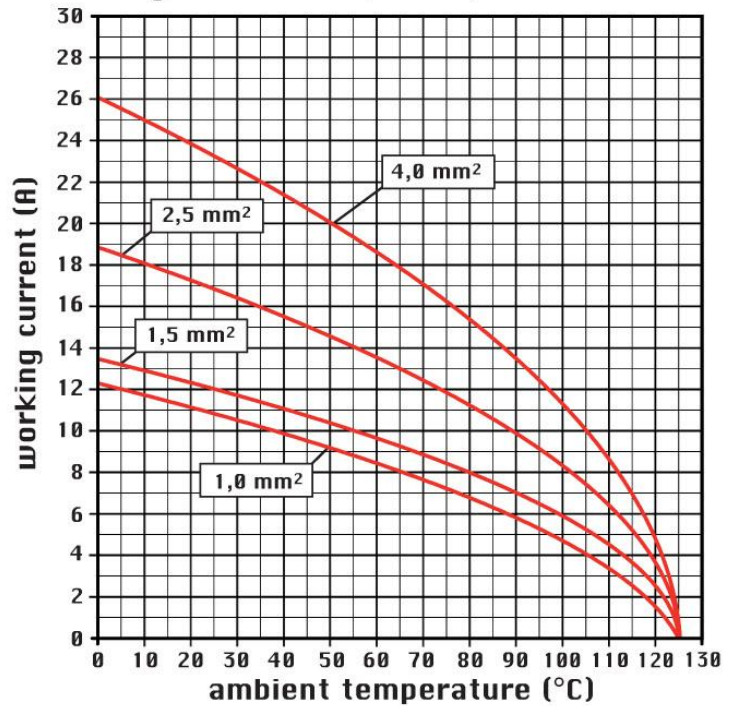
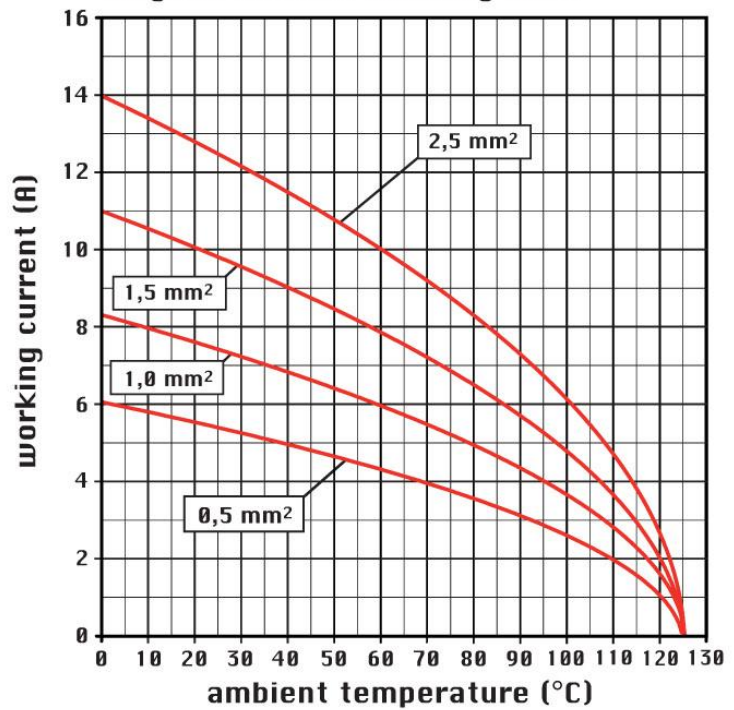


diagram CX 8/24 auxiliary poles



Note

Le misure indicate non sono impegnative e possono essere variate senza alcun preavviso.

---