

Codice articolo

# CX7FA 16 XF



Contatto a crimpare femmina, serie CX7, 70 A, tornito argentato, sezione conduttore 16 mm<sup>2</sup>, AWG 6 - 5, conduttore classe 6 extra-flessibile

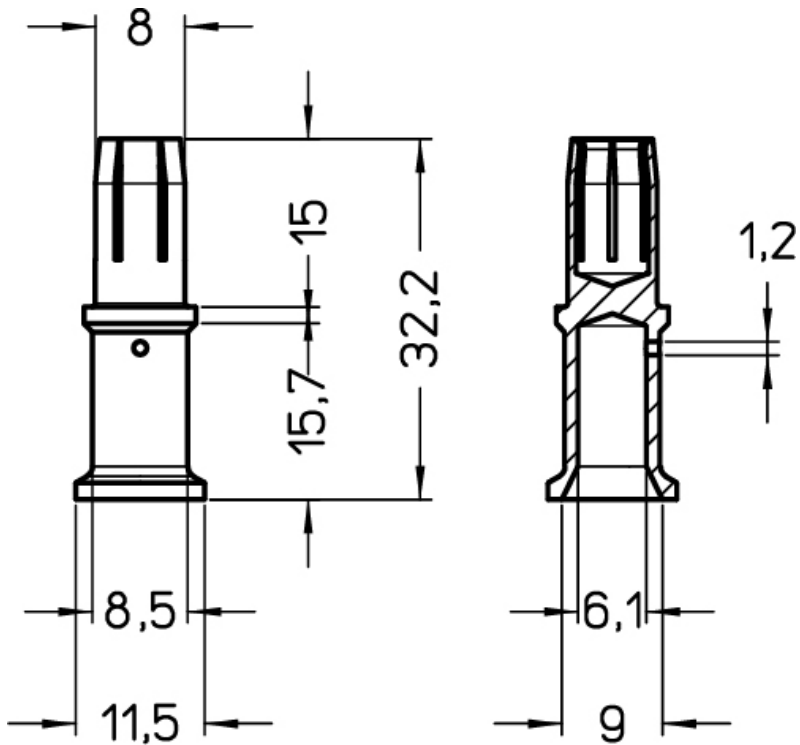
Descrizione prodotto		Proprietà dei materiali	
<b>Tipo prodotto</b>	Contatto a crimpare	<b>Materiale principale</b>	Legha di rame
<b>Serie</b>	CX7		Conforme con esenzioni
<b>Genere</b>	Femmina	<b>Conformità RoHS</b>	6(c): lega di rame contenente fino al 4% in peso di piombo
Dati tecnici		<b>China RoHS - EFUP</b>	50
<b>Corrente</b>	70 A	<b>Sostanze REACH SVHC</b>	Si Piombo
<b>Sezione conduttore</b>	16,00 mm <sup>2</sup>	<b>Codice SCIP</b>	C0979fba-9907-458f-a94a-db781440f273
<b>Sezione AWG</b>	6 - 5	Approvazioni / Normative	
<b>Tipo contatto</b>	Torniti argentati	<b>Certificazioni</b>	CSA, EAC
Ulteriori dettagli tecnici		<b>UL</b>	ECBT2
<b>Cicli d'accoppiamento</b>	≥ 500	<b>cUL</b>	ECBT8
<b>Resistenza di contatto</b>	≤ 0,5 mΩ	Informazioni commerciali	
<b>Peso</b>	7,70 g	<b>Codice EAN13</b>	8015747252683
<b>Temperature di esercizio (min, max)</b>	-40°C ... +125°C	<b>Classificazione ecl@ss</b>	27440204
<b>Lunghezza di spelatura conduttori</b>	15 mm	<b>Classificazione ETIM</b>	EC000796
		Caratteristiche imballaggio	
		<b>Lunghezza sottoimballo</b>	50,00 mm
		<b>Altezza sottoimballo</b>	44,00 mm
		<b>Profondità sottoimballo</b>	50,00 mm
		<b>Peso sottoimballo</b>	0,12 kg
		<b>Volume sottoimballo</b>	0,11 dm <sup>3</sup>
		<b>Descrizione sottoimballo</b>	Scatola plastica
		<b>Quantità sottoimballo</b>	16 pz
		<b>Codice EAN13 sottoimballo</b>	8015747252799

Codice articolo

# CX7FA 16 XF



Disegni da catalogo



## Note

Le misure indicate non sono impegnative e possono essere variate senza alcun preavviso.

### California Proposition 65 Information



### WARNING

This product can expose you to lead and its compounds, known to the State of California to cause cancer and/or reproductive toxicity. For more information go to [www.P65Warnings.ca.gov](http://www.P65Warnings.ca.gov).

Con i frutti CXC, la corrente nominale arriva fino a 80 A, secondo lo schema di curve di carico.