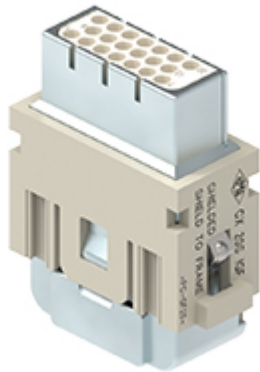


Codice articolo

# CX 20S IGF



Frutto presa modulare, serie Mixo, connessione a crimpare, 20 poli, 1 modulo, 4 A 32 V 0,8 kV 3, schermato, con connessione di terra aggiuntiva

Descrizione prodotto	
<b>Tipo prodotto</b>	Frutto modulare
<b>Serie</b>	Mixo
<b>Tipo connessione</b>	Connessione a crimpare
<b>Genere</b>	Femmina
<b>N. poli</b>	20 poli
<b>Grandezza</b>	1 modulo
<b>Specifica</b>	Schermato, con connessione di terra aggiuntiva
Dati tecnici	
<b>Corrente</b>	4 A
<b>Tensione</b>	32 V
<b>Tensione nominale di tenuta ad impulso</b>	0,8 kV
<b>Grado inquinamento</b>	3
<b>Tensione nominale secondo UL/CSA</b>	32 V
<b>Grado di protezione IP</b>	IP20 senza custodia, IP65/IP66/IP68/IP69 in custodia
Ulteriori dettagli tecnici	
<b>Caratteristiche secondo EN 61984</b>	4 A 32 V 0,8 kV 3
<b>Cicli d'accoppiamento</b>	≥ 500
<b>Resistenza d'isolamento</b>	≥ 10 GΩ
<b>Resistenza di contatto</b>	≤ 4 mΩ
<b>Peso</b>	34,50 g
<b>Temperature di esercizio (min, max)</b>	-40°C ... +85°C
<b>Grado autoestinguenza UL 94</b>	V-0

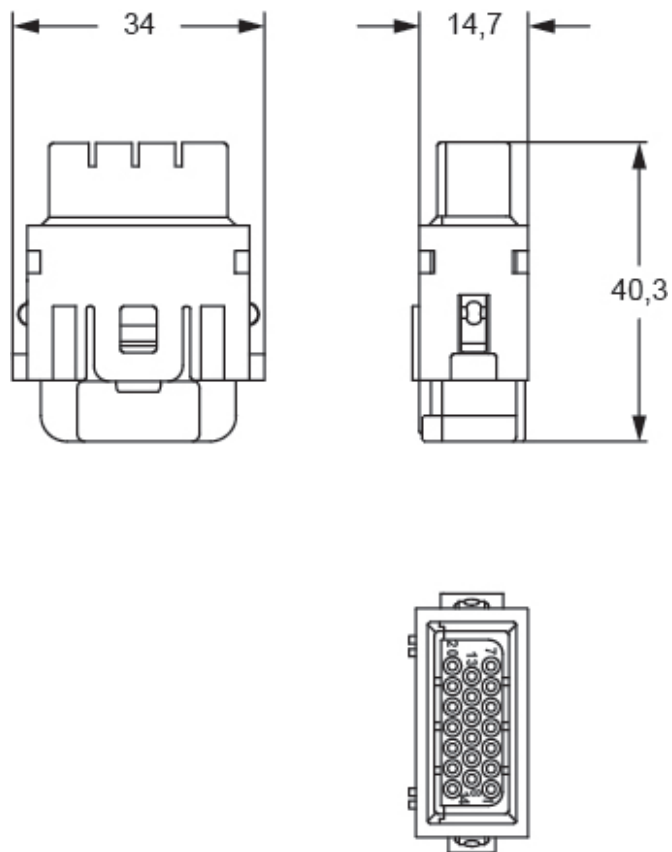
Proprietà dei materiali	
<b>Materiale principale</b>	Policarbonato (PC)
<b>Altri materiali</b>	Schermo: lega di zinco
<b>Colore</b>	Grigio RAL 7032
<b>Conformità RoHs</b>	Conforme
<b>China RoHs - EFUP</b>	E
<b>Sostanze REACH SVHC</b>	No
Approvazioni / Normative	
<b>UL</b>	ECBT2
<b>cUL</b>	ECBT8
Informazioni commerciali	
<b>Codice EAN13</b>	8015747280051
<b>Classificazione ecl@ss</b>	27440205
<b>Classificazione ETIM</b>	EC000438
Caratteristiche imballaggio	
<b>Peso imballo</b>	0,45 kg
<b>Volume imballo</b>	1,24 dm <sup>3</sup>
<b>Descrizione imballo</b>	Scatola cartone
<b>Quantità imballo</b>	10 pz
<b>Codice EAN13 imballo</b>	8015747280112
<b>Lunghezza sottoimballo</b>	116,00 mm
<b>Altezza sottoimballo</b>	113,00 mm
<b>Profondità sottoimballo</b>	142,00 mm
<b>Peso sottoimballo</b>	0,05 kg
<b>Volume sottoimballo</b>	1,86 dm <sup>3</sup>
<b>Descrizione sottoimballo</b>	Sacchetto
<b>Quantità sottoimballo</b>	1 pz
<b>Codice EAN13 sottoimballo</b>	8015747280129

Codice articolo

# CX 20S IGF



Disegni da catalogo



## Note

Frutti modulari Standard:

-una volta combinati con contatti standard e telai standard (CX ... TF/M) devono essere a loro volta montati in custodie tradizionali o sui supporti per pannelli COB (entrambi fino a 500 accoppiamenti).

Le misure indicate non sono impegnative e possono essere variate senza alcun preavviso.