

Codice articolo

CX 10/12 CA



Cavallotto per cavi, per diametro cavo 10-12 mm

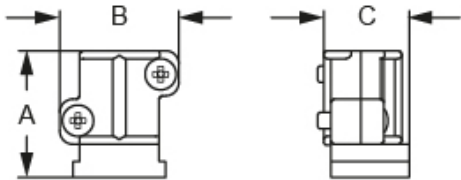
Descrizione prodotto		Informazioni commerciali	
Tipo prodotto	Cavallotto per cavi	Codice EAN13	8015747243124
Specifica	Per diametro cavo 10-12 mm, per MIXO schermati Lega di zinco	Classificazione ecl@ss	27449290
Ulteriori dettagli tecnici		Classificazione ETIM	EC002943
Peso	11,50 g	Caratteristiche imballaggio	
		Peso imballo	0,14 kg
		Descrizione imballo	Scatola cartone
		Quantità imballo	10 pz
		Codice EAN13 imballo	8015747243179
		Lunghezza sottoimballo	90,00 mm
		Altezza sottoimballo	66,00 mm
		Profondità sottoimballo	110,00 mm
		Volume sottoimballo	0,65 dm ³
		Descrizione sottoimballo	Sacchetto
		Quantità sottoimballo	1 pz
		Codice EAN13 sottoimballo	8015747243186

Codice articolo

CX 10/12 CA



Disegni da catalogo



part No.	A	B	C
CX 10/12 CA	19,1	20,8	12,95

Note

Le misure indicate non sono impegnative e possono essere variate senza alcun preavviso.