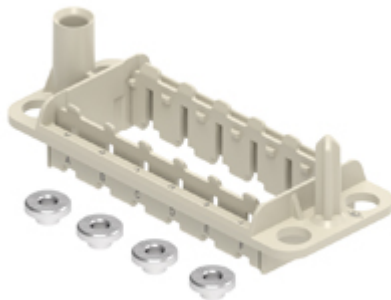


Codice articolo

CX 06 PDM



Telaio flottante autocentrante, a montaggio flottante, 6 moduli, grandezza 104.27

Descrizione prodotto

Tipo prodotto	Telaio flottante autocentrante
Grandezza	Grandezza 104.27
Specifica	Per 6 frutti modulari e custodie grandezza 104.27

Dati tecnici

Grado di protezione IP	IP20
-------------------------------	------

Ulteriori dettagli tecnici

Cicli d'accoppiamento	≥ 500 ≥ 10000 (moduli MIXO con contatti HNM)
Peso	1,00 g
Temperature di esercizio (min, max)	-40°C ... +125°C
Grado autoestinguenza UL 94	V-0

Proprietà dei materiali

Materiale principale	Policarbonato (PC)
Colore	Grigio RAL 7032
Conformità RoHS	Conforme
China RoHS - EFUP	E
Sostanze REACH SVHC	No

Informazioni commerciali

Codice EAN13	8015747223669
Classificazione ecl@ss	27440210
Classificazione ETIM	EC002310

Caratteristiche imballaggio

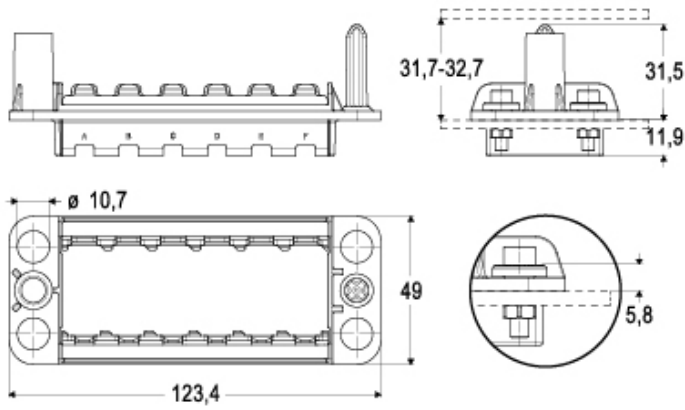
Descrizione imballo	Scatola cartone
Quantità imballo	10 pz
Codice EAN13 imballo	8015747303279
Descrizione sottoimballo	Sacchetto
Quantità sottoimballo	1 pz
Codice EAN13 sottoimballo	8015747303286

Codice articolo

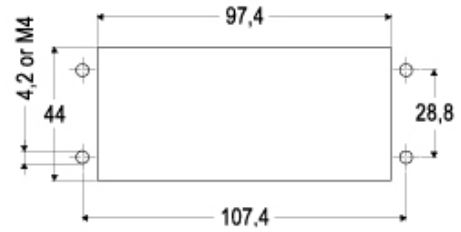
CX 06 PDM



Disegni da catalogo



Disegni da catalogo



Note

Le misure indicate non sono impegnative e possono essere variate senza alcun preavviso.