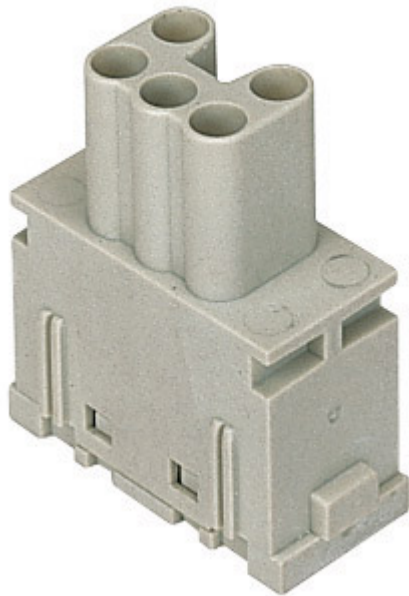


Codice articolo

CX 05 SF



Frutto presa modulare, serie Mixo,
connessione con morsetto a molla, 5 poli, 1
modulo, 16 A 400 V 6 kV 3

Descrizione prodotto		Proprietà dei materiali	
Tipo prodotto	Frutto modulare	Materiale principale	Policarbonato
Serie	Mixo	Colore	Grigio RAL 7032
Tipo connessione	Connessione con morsetto a molla	Conformità RoHs	Conforme con esenzione 6(c): leghe di rame contenenti fino al 4 % di piombo in peso
Genere	Femmina	China RoHs - EFUP	50
N. poli	5 poli	Sostanze REACH SVHC	Sì Piombo
Grandezza	1 modulo	Codice SCIP	1a9c93ff-0445-4a16-81e3-1609ac5274d6
Dati tecnici		Approvazioni / Normative	
Corrente	16 A	Normativa di riferimento	EN 61984:2009-06
Tensione	400 V	Certificazioni	CSA, CQC, DNV, BV, EAC
Tensione nominale di tenuta ad impulso	6 kV	UL	ECBT2
Grado inquinamento	3	cUL	ECBT8
Tensione nominale secondo UL/CSA	600 V	Informazioni commerciali	
Sezione conduttore	0,14 mm ² - 2,50 mm ²	Codice EAN13	8015747096041
Sezione AWG	26 - 14	Caratteristiche imballaggio	
Tipo contatto	Torniti argentati	Lunghezza imballo	180,00 mm
Grado di protezione IP	IP20 senza custodia, IP65/IP66/IP68/IP69 in custodia	Altezza imballo	120,00 mm
Ulteriori dettagli tecnici		Profondità imballo	155,00 mm
Resistenza d'isolamento	≥ 10 GΩ	Peso imballo	1,24 kg
Resistenza di contatto	≤ 3 mΩ	Volume imballo	3,35 dm ³
Peso	17,00 g	Descrizione imballo	Scatola cartone
Temperature di esercizio (min, max)	-40 °C ... +125 °C	Quantità imballo	60 pz
		Codice EAN13 imballo	8015747221221
		Lunghezza sottoimballo	35,00 mm
		Altezza sottoimballo	40,00 mm
		Profondità sottoimballo	155,00 mm
		Peso sottoimballo	0,21 kg
		Volume sottoimballo	0,22 dm ³
		Descrizione sottoimballo	Vassoio cartone
		Quantità sottoimballo	10 pz
		Codice EAN13 sottoimballo	8015747096058

Codice articolo

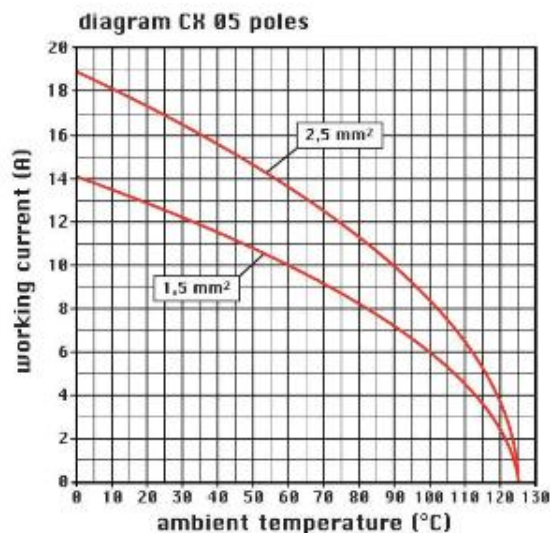
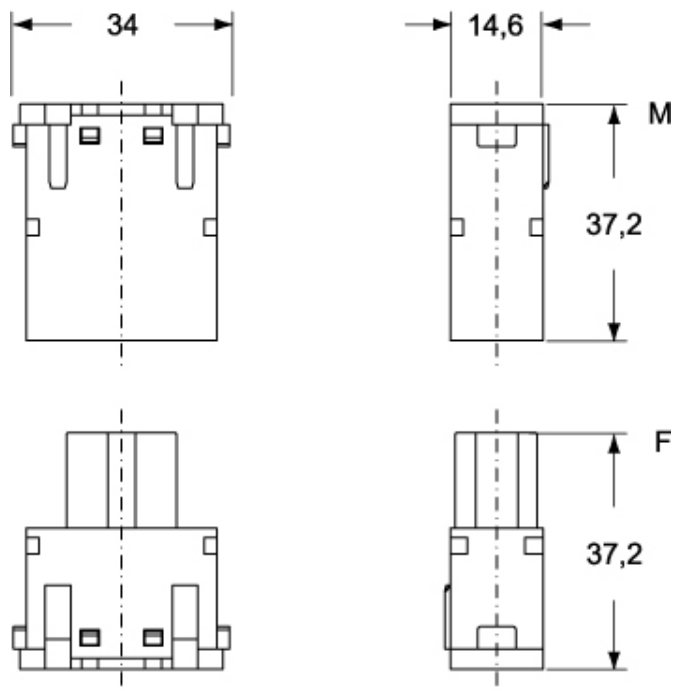
CX 05 SF



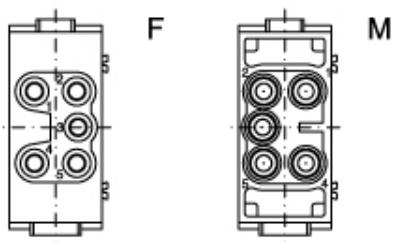
Disegni da catalogo

Disegni da catalogo

CX 05 SM



CX 05 SF



Note

Frutti modulari Standard:

-una volta combinati con contatti standard e telai standard (CX ... TF/M) devono essere a loro volta montati in custodie tradizionali o sui supporti per pannelli COB (entrambi fino a 500 accoppiamenti).

Le misure indicate non sono impegnative e possono essere variate senza alcun preavviso.

California Proposition 65 Information



WARNING

This product can expose you to lead and its compounds, known to the State of California to cause cancer and/or reproductive toxicity. For more information go to www.P65Warnings.ca.gov.
