

Codice articolo

# CX 03 4M



Frutto spina modulare, serie Mixo,  
connessione a crimpare, 3 poli, 1 modulo, 40  
A 400/690 V 6 kV 3

Descrizione prodotto		Proprietà dei materiali	
<b>Tipo prodotto</b>	Frutto modulare	<b>Materiale principale</b>	Policarbonato
<b>Serie</b>	Mixo	<b>Colore</b>	Grigio RAL 7032
<b>Tipo connessione</b>	Connessione a crimpare	<b>Conformità RoHS</b>	Conforme
<b>Genere</b>	Maschio	<b>China RoHS - EFUP</b>	E
<b>N. poli</b>	3 poli	<b>Sostanze REACH SVHC</b>	No
<b>Grandezza</b>	1 modulo	<b>Approvazioni / Normative</b>	
<b>Specifica</b>	Standard & HNM (High Number of Matings)	<b>Normativa di riferimento</b>	EN 61984:2009-06
<b>Dati tecnici</b>		<b>Certificazioni</b>	CSA, CQC, DNV, BV, EAC
<b>Corrente</b>	40 A	<b>UL</b>	ECBT2
<b>Tensione</b>	400 - 690 V	<b>cUL</b>	ECBT8
<b>Tensione nominale di tenuta ad impulso</b>	6 kV	<b>Informazioni commerciali</b>	
<b>Grado inquinamento</b>	3	<b>Codice EAN13</b>	8015747041720
<b>Tensione nominale secondo UL/CSA</b>	600 V	<b>Classificazione ecl@ss</b>	27440205
<b>Grado di protezione IP</b>	IP20 senza custodia, IP65/IP66/IP68/IP69 in custodia	<b>Classificazione ETIM</b>	EC000438
<b>Ulteriori dettagli tecnici</b>		<b>Caratteristiche imballaggio</b>	
<b>Resistenza d'isolamento</b>	≥ 10 GΩ	<b>Lunghezza imballo</b>	180,00 mm
<b>Resistenza di contatto</b>	≤ 0,3 mΩ	<b>Altezza imballo</b>	120,00 mm
<b>Peso</b>	13,00 g	<b>Profondità imballo</b>	155,00 mm
<b>Temperature di esercizio (min, max)</b>	-40 °C ... +125 °C	<b>Peso imballo</b>	0,95 kg
		<b>Volume imballo</b>	3,35 dm <sup>3</sup>
		<b>Descrizione imballo</b>	Scatola cartone
		<b>Quantità imballo</b>	60 pz
		<b>Codice EAN13 imballo</b>	8015747221184
		<b>Lunghezza sottoimballo</b>	35,00 mm
		<b>Altezza sottoimballo</b>	40,00 mm
		<b>Profondità sottoimballo</b>	155,00 mm
		<b>Peso sottoimballo</b>	0,16 kg
		<b>Volume sottoimballo</b>	0,22 dm <sup>3</sup>
		<b>Descrizione sottoimballo</b>	Vassoio cartone
		<b>Quantità sottoimballo</b>	10 pz
		<b>Codice EAN13 sottoimballo</b>	8015747041737

Codice articolo

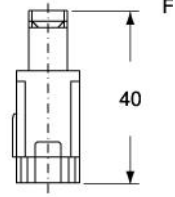
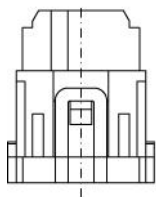
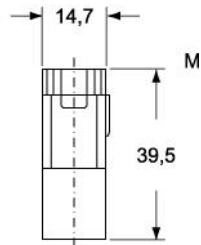
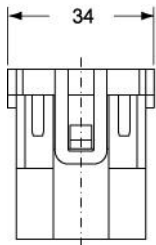
# CX 03 4M



Disegni da catalogo

Disegni da catalogo

CX 03 4M



CX 03 4F

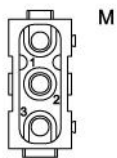
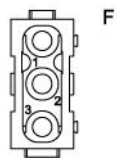
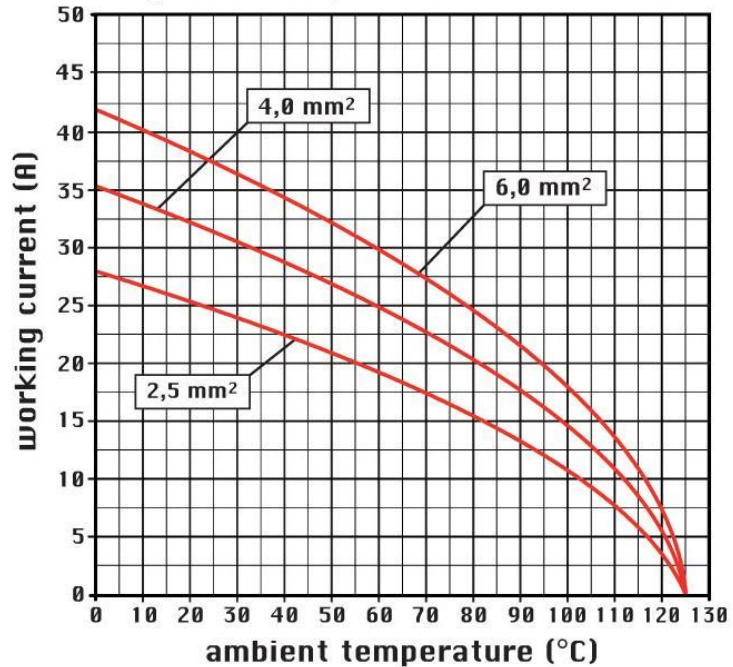


diagram CX 03 poles



## Note

FRUTTI MODULARI STANDARD & HNM (High Number of Matings)

Standard:

in combinazione con contatti standard e telai standard (CX ... TF/TM), devono essere montati in custodie tradizionali o sui supporti per pannelli COB (fino a 500 accoppiamenti).

HNM (High Number of Matings):

-in combinazione con contatti HNM e telai HNM (RX ... TF/RM), devono essere montati in custodie HNM (fino a 10.000 accoppiamenti) o in custodie tradizionali con una leva (fino a 5.000 accoppiamenti).

Le misure indicate non sono impegnative e possono essere variate senza alcun preavviso.