

Codice articolo

CX 03 4F



Frutto presa modulare, serie Mixo,
connessione a crimpare, 3 poli, 1 modulo, 40
A 400/690 V 6 kV 3

Descrizione prodotto

Tipo prodotto	Frutto modulare
Serie	Mixo
Tipo connessione	Connessione a crimpare
Genere	Femmina
N. poli	3 poli
Grandezza	1 modulo
Specifica	Standard & HNM (High Number of Matings)

Dati tecnici

Corrente	40 A
Tensione	400 - 690 V
Tensione nominale di tenuta ad impulso	6 kV
Grado inquinamento	3
Tensione nominale secondo UL/CSA	600 V
Grado di protezione IP	IP20 senza custodia, IP65/IP66/IP68/IP69 in custodia

Ulteriori dettagli tecnici

Resistenza d'isolamento	$\geq 10 \text{ G}\Omega$
Resistenza di contatto	$\leq 0,3 \text{ m}\Omega$
Peso	11,50 g
Temperature di esercizio (min, max)	-40 °C ... +125 °C

Proprietà dei materiali

Materiale principale	Policarbonato
Colore	Grigio RAL 7032
Conformità RoHs	Conforme
China RoHs - EFUP	E
Sostanze REACH SVHC	No

Approvazioni / Normative

Normativa di riferimento	EN 61984:2009-06
Certificazioni	CSA, CQC, DNV, BV, EAC
UL	ECBT2
cUL	ECBT8

Informazioni commerciali

Codice EAN13	8015747041706
Classificazione ecl@ss	27440205
Classificazione ETIM	EC000438

Caratteristiche imballaggio

Lunghezza imballo	180,00 mm
Altezza imballo	120,00 mm
Profondità imballo	155,00 mm
Peso imballo	0,90 kg
Volume imballo	3,35 dm ³
Descrizione imballo	Scatola cartone
Quantità imballo	60 pz
Codice EAN13 imballo	8015747221177
Lunghezza sottoimballo	35,00 mm
Altezza sottoimballo	40,00 mm
Profondità sottoimballo	155,00 mm
Peso sottoimballo	0,15 kg
Volume sottoimballo	0,22 dm ³
Descrizione sottoimballo	Vassoio cartone
Quantità sottoimballo	10 pz
Codice EAN13 sottoimballo	8015747041713

Codice articolo

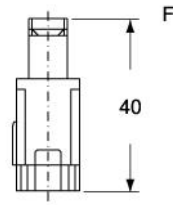
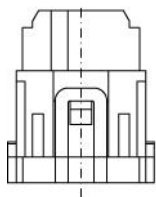
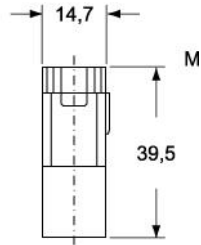
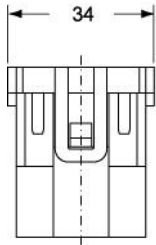
CX 03 4F



Disegni da catalogo

Disegni da catalogo

CX 03 4M



CX 03 4F

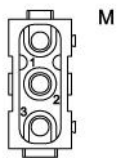
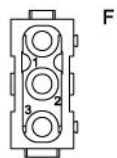
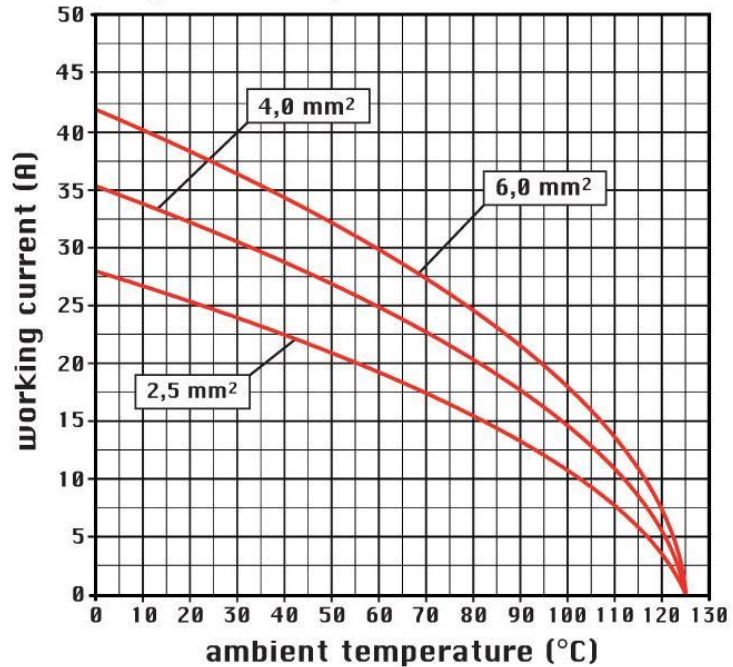


diagram CX 03 poles



Note

FRUTTI MODULARI STANDARD & HNM (High Number of Matings)

Standard:

in combinazione con contatti standard e telai standard (CX ... TF/TM), devono essere montati in custodie tradizionali o sui supporti per pannelli COB (fino a 500 accoppiamenti).

HNM (High Number of Matings):

-in combinazione con contatti HNM e telai HNM (RX ... TF/RM), devono essere montati in custodie HNM (fino a 10.000 accoppiamenti) o in custodie tradizionali con una leva (fino a 5.000 accoppiamenti).

Le misure indicate non sono impegnative e possono essere variate senza alcun preavviso.