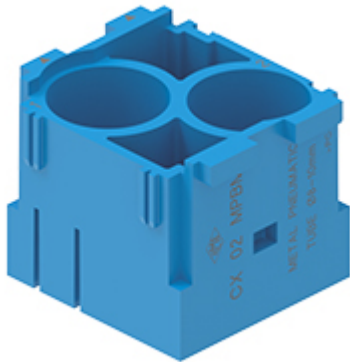


Codice articolo

CX 02 MPBM



Frutto spina modulare, serie Mixo, per contatti pneumatici, 2 moduli, con 2 alloggiamenti per tubo diametro 8,0-10 mm

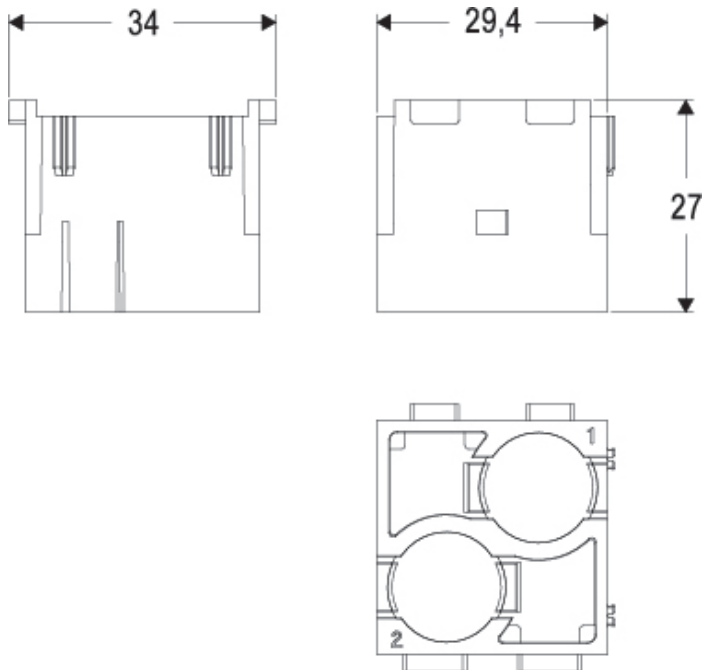
Descrizione prodotto		Proprietà dei materiali	
Tipo prodotto	Frutto modulare	Materiale principale	Policarbonato (PC)
Serie	Mixo	Colore	Blu RAL 5015
Tipo connessione	Pneumatica	Conformità RoHS	Conforme
Genere		China RoHS - EFUP	E
N. poli	2 poli	Sostanze REACH SVHC	No
Grandezza	2 moduli	Informazioni commerciali	
Specifica	2 sedi per tubi diametro 8,0-10 mm	Codice EAN13	8015747193382
Ulteriori dettagli tecnici		Classificazione ecl@ss	27440205
Cicli d'accoppiamento	≥ 500 ≥ 10.000 (telai, custodie HNM MIXO)	Classificazione ETIM	EC000438
Resistenza d'isolamento	≥ 10 G Ω	Caratteristiche imballaggio	
Peso	9,50 g	Lunghezza imballo	350,00 mm
Temperature di esercizio (min, max)	-40°C ... +80°C	Altezza imballo	105,00 mm
Grado autoestinguenza UL 94	V-0	Profondità imballo	145,00 mm
		Peso imballo	0,84 kg
		Volume imballo	5,33 dm ³
		Descrizione imballo	Scatola cartone
		Quantità imballo	60 pz
		Codice EAN13 imballo	8015747193399
		Lunghezza sottoimballo	35,00 mm
		Altezza sottoimballo	40,00 mm
		Profondità sottoimballo	155,00 mm
		Peso sottoimballo	0,07 kg
		Volume sottoimballo	0,22 dm ³
		Descrizione sottoimballo	Vassoio cartone
		Quantità sottoimballo	5 pz
		Codice EAN13 sottoimballo	8015747193412

Codice articolo

CX 02 MPBM



Disegni da catalogo



Note

Avvertenze:

1) L'uso dei perni di codifica e guida CRM/F CX si rende imperativo in presenza di moduli per contatti pneumatici. Tali perni forniscono anche una codifica nel caso in cui si utilizzino esclusivamente moduli per contatti pneumatici

Impiego dei frutti per contatti pneumatici

- contatti pneumatici per pressioni fino a 10 bar, per impiego di aria compressa filtrata e disidratata
- contatti per impiego di gas e liquidi su richiesta (vedi avvertenza)
- possibilità utilizzo di tubi con diametri differenti nello stesso frutto modulare
- contatti femmina con o senza valvola di chiusura
- utilizzo di tubi con \varnothing 8.0 o 10 mm, con possibilità di sostituzione tubi con frutto assemblato. Tubi con:

• \varnothing interno ID (innesto portagomma):
CX xx MPF/M, CX xx MPV

• \varnothing esterno OD (innesto rapido):
CX xx MPQF/M, CX xx MPAV, CX xx MPAF/M, CX xx MPQV

Le misure indicate non sono impegnative e possono essere variate senza alcun preavviso.