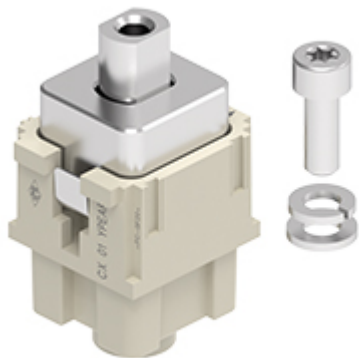


Codice articolo

# CX 01 YPEAF



Frutto presa modulare, serie Mixo, connessione crimp, 90° per capocorda, 1 PE polo, 2 moduli, 200 A

Descrizione prodotto	
<b>Tipo prodotto</b>	Frutto modulare
<b>Serie</b>	Mixo
<b>Tipo connessione</b>	Connessione a crimpare
<b>Genere</b>	Femmina
<b>N. poli</b>	1 polo PE
<b>Grandezza</b>	2 moduli
<b>Specifica</b>	Modulo MIXO PE angolato
Dati tecnici	
<b>Corrente</b>	200 A
<b>Sezione conduttore</b>	10,00 mm <sup>2</sup> - 70,00 mm <sup>2</sup>
<b>Grado di protezione IP</b>	IP20 senza custodia, IP65/IP66/IP68/IP69 in custodia
Ulteriori dettagli tecnici	
<b>Peso</b>	80,00 g
<b>Temperature di esercizio (min, max)</b>	-40 °C ... +125 °C

Proprietà dei materiali	
<b>Materiale principale</b>	Policarbonato
<b>Colore</b>	Grigio RAL 7032
<b>Conformità RoHS</b>	Conforme
<b>China RoHS - EFUP</b>	E
<b>Sostanze REACH SVHC</b>	No
Informazioni commerciali	
<b>Codice EAN13</b>	8015747185905
<b>Classificazione ecl@ss</b>	27440205
<b>Classificazione ETIM</b>	EC000438
Caratteristiche imballaggio	
<b>Peso imballo</b>	0,49 kg
<b>Volume imballo</b>	1,24 dm <sup>3</sup>
<b>Descrizione imballo</b>	Scatola cartone
<b>Quantità imballo</b>	5 pz
<b>Codice EAN13 imballo</b>	8015747185912
<b>Lunghezza sottoimballo</b>	112,00 mm
<b>Altezza sottoimballo</b>	95,00 mm
<b>Profondità sottoimballo</b>	117,00 mm
<b>Peso sottoimballo</b>	0,10 kg
<b>Volume sottoimballo</b>	1,24 dm <sup>3</sup>
<b>Descrizione sottoimballo</b>	Sacchetto
<b>Quantità sottoimballo</b>	1 pz
<b>Codice EAN13 sottoimballo</b>	8015747185929

Codice articolo

**CX 01 YPEAF**



---

## Note

Le misure indicate non sono impegnative e possono essere variate senza alcun preavviso.

---