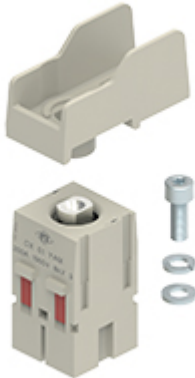


Codice articolo

CX 01 YAM



Frutto spina modulare, serie Mixo, terminale a vite angolato 90° per capocorda, 1 polo, 2 moduli, 200 A 1000 V 8 kV 3

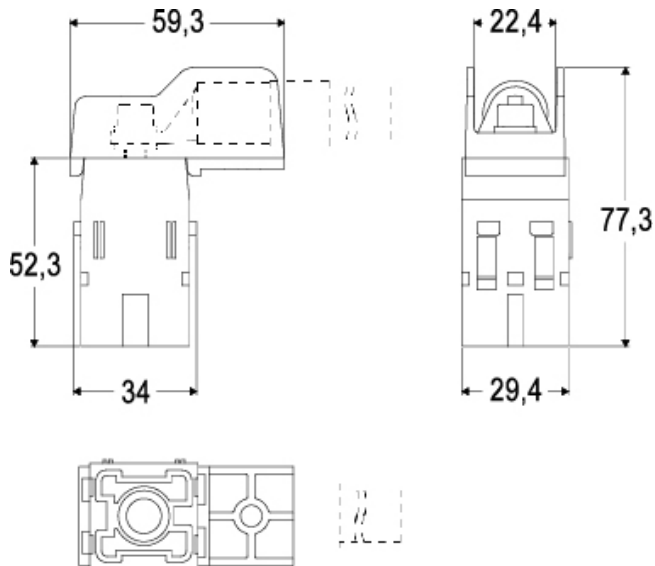
Descrizione prodotto		Proprietà dei materiali	
Tipo prodotto	Frutto modulare	Materiale principale	Policarbonato (PC)
Serie	Mixo	Altri materiali	Contatti: lega di rame
Tipo connessione	Connessione con morsetto a vite	Colore	Grigio RAL 7032
Genere	Maschio	Conformità RoHS	Conforme con esenzioni 6(c): lega di rame contenente fino al 4% in peso di piombo
N. poli	1 polo	China RoHS - EFUP	50
Grandezza	2 moduli	Sostanze REACH SVHC	Si Piombo
Specifica	Modulo MIXO angolato	Approvazioni / Normative	
Dati tecnici		Certificazioni	DNV
Corrente	200 A	Informazioni commerciali	
Tensione	1000 V	Codice EAN13	8015747284400
Tensione nominale di tenuta ad impulso	8 kV	Classificazione ecl@ss	27440205
Grado inquinamento	3	Classificazione ETIM	EC000438
Tensione nominale secondo UL/CSA	600 V	Caratteristiche imballaggio	
Sezione conduttore	10,00 mm ² - 70,00 mm ²	Lunghezza imballo	155,00 mm
Tipo contatto	Torniti argentati	Altezza imballo	115,00 mm
Grado di protezione IP	IP20 senza custodia, IP65/IP66/IP68/IP69 in custodia	Profondità imballo	130,00 mm
Ulteriori dettagli tecnici		Peso imballo	0,58 kg
Resistenza d'isolamento	≥ 10 GΩ	Volume imballo	2,32 dm ³
Resistenza di contatto	≤ 3 mΩ	Descrizione imballo	Scatola cartone
Peso	84,50 g	Quantità imballo	5 pz
Temperature di esercizio (min, max)	-40 °C ... +125 °C	Codice EAN13 imballo	8015747291972
Grado autoestinguenza UL 94	V-0	Peso sottoimballo	0,12 kg
		Descrizione sottoimballo	Sacchetto
		Quantità sottoimballo	1 pz
		Codice EAN13 sottoimballo	8015747284424

Codice articolo

CX 01 YAM

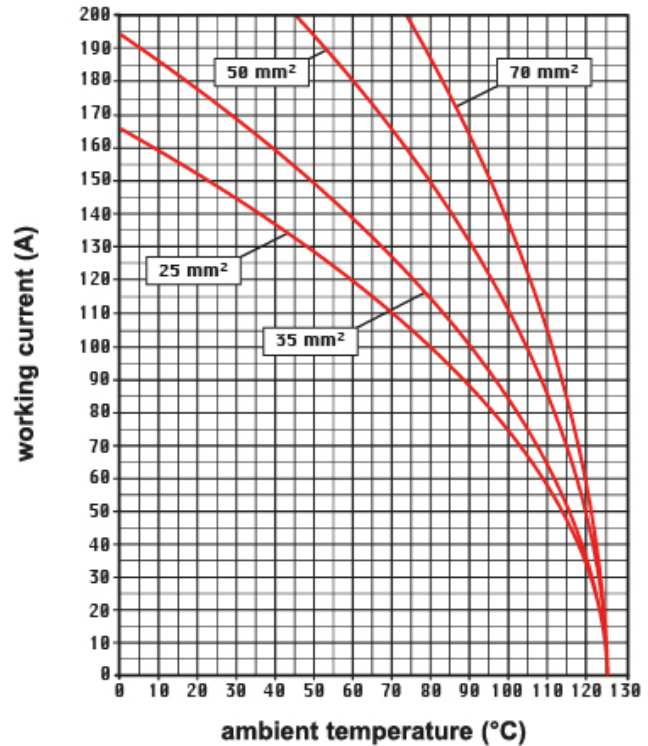


Disegni da catalogo



Derating curves

CX 01 YA, 1 pole connector inserts (MIXO 200A) Maximum current load derating diagram



Note

Frutti modulari Standard:

-una volta combinati con contatti standard e telai standard (CX ... TF/M) devono essere a loro volta montati in custodie tradizionali o sui supporti per pannelli COB (entrambi fino a 500 accoppiamenti).

Le misure indicate non sono impegnative e possono essere variate senza alcun preavviso.

California Proposition 65 Information



WARNING

This product can expose you to lead and its compounds, known to the State of California to cause cancer and/or reproductive toxicity. For more information go to www.P65Warnings.ca.gov.