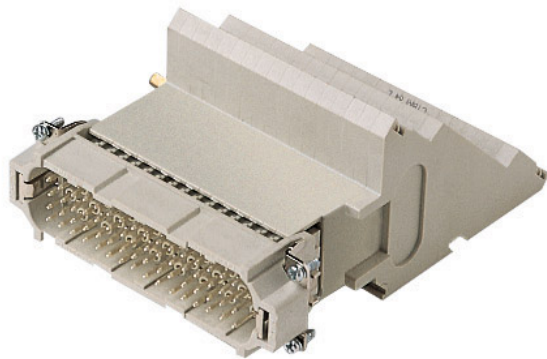


Codice articolo

CTSM 64 R



Frutto spina, serie CTS, connessione con morsetto a molla, 64 poli + PE, 10 A 250 V 4 kV 3, grandezza "104.27", con morsettiera incorporata, montaggio lato destro

| Descrizione prodotto | |
|---|--|
| Tipo prodotto | Frutto |
| Serie | CTS |
| Tipo connessione | Connessione con morsetto a molla |
| Genere | Maschio |
| N. poli | 64 poli + |
| Grandezza | Grandezza 104.27 |
| Specifica | Montaggio lato destro Con morsettiera incorporata |
| Dati tecnici | |
| Corrente | 10 A |
| Tensione | 250 V |
| Tensione nominale di tenuta ad impulso | 4 kV |
| Grado inquinamento | 3 |
| Tensione nominale secondo UL/CSA | 600 V |
| Sezione conduttore | 0,14 mm ² - 2,50 mm ² |
| Sezione AWG | 26 - 14 |
| Tipo contatto | Torniti argentati |
| Grado di protezione IP | IP20 senza custodia, IP66/IP69 in custodia |
| Ulteriori dettagli tecnici | |
| Cicli d'accoppiamento | ≥ 500 |
| Resistenza d'isolamento | ≥ 10 GΩ |
| Resistenza di contatto | ≤ 4 mΩ |
| Peso | 541,50 g |
| Temperature di esercizio (min, max) | -40 °C ... +125 °C |
| Grado autoestinguenza UL 94 | V-0 |

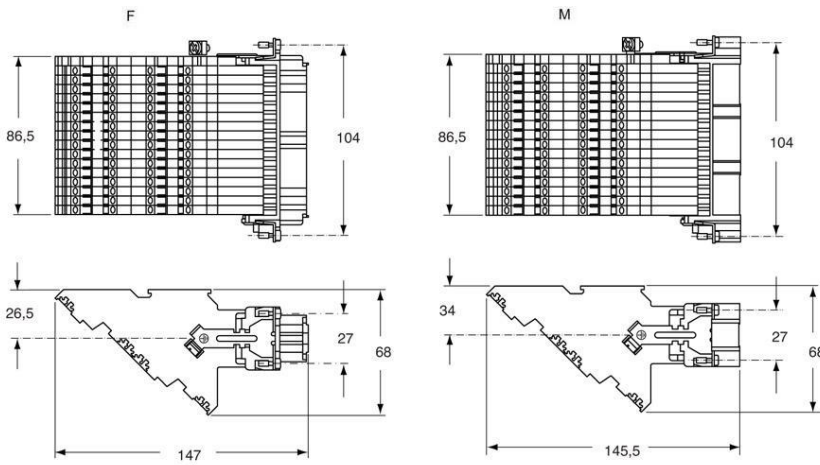
| Proprietà dei materiali | |
|----------------------------------|--|
| Materiale principale | Policarbonato (PC) |
| Altri materiali | Contatti: lega di rame |
| Colore | Grigio RAL 7032 |
| Conformità RoHS | Conforme con esenzioni 6(c): lega di rame contenente fino al 4% in peso di piombo |
| China RoHS - EFUP | 50 |
| Sostanze REACH SVHC | Si Piombo |
| Codice SCIP | 1a9c93ff-0445-4a16-81e3-1609ac5274d6 |
| Approvazioni / Normative | |
| Normativa di riferimento | EN 61984:2009-06 |
| Certificazioni | CSAc, CQC, DNV, BV, EAC |
| UL | ECBT2 |
| Informazioni commerciali | |
| Codice EAN13 | 8015747041621 |
| Classificazione ecl@ss | 27440205 |
| Classificazione ETIM | EC000438 |
| Caratteristiche imballaggio | |
| Lunghezza sottoimballo | 145,00 mm |
| Altezza sottoimballo | 89,00 mm |
| Profondità sottoimballo | 120,00 mm |
| Peso sottoimballo | 0,54 kg |
| Volume sottoimballo | 1,55 dm ³ |
| Descrizione sottoimballo | Scatola cartone |
| Quantità sottoimballo | 1 pz |
| Codice EAN13 sottoimballo | 8015747041638 |

Codice articolo

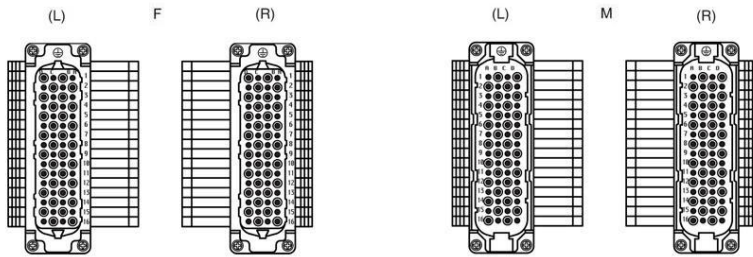
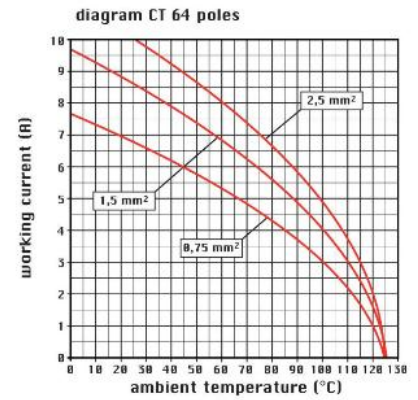
CTSM 64 R



Disegni da catalogo



Disegni da catalogo

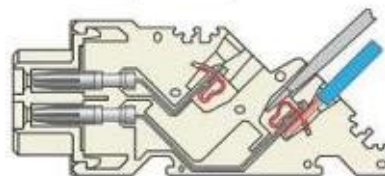
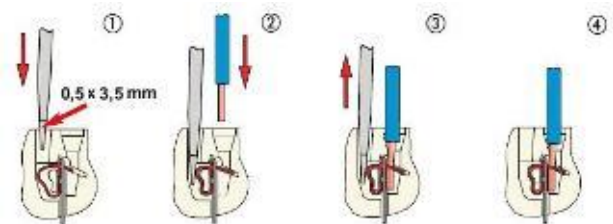


Note

Le misure indicate non sono impegnative e possono essere variate senza alcun preavviso.

Connessione con morsetto a molla.

- frutti CTSE con molla, per conduttori sezione: 0,14 ÷ 2,5 mm² - AWG 26 ÷ 14
- lunghezza di spelatura conduttori: 9...11 mm



California Proposition 65 Information



WARNING

This product can expose you to lead and its compounds, known to the State of California to cause cancer and/or reproductive toxicity. For more information go to www.P65Warnings.ca.gov.

California Proposition 65 Information



WARNING

This product can expose you to lead and its compounds, known to the State of California to cause cancer and/or reproductive toxicity. For more information go to www.P65Warnings.ca.gov.
