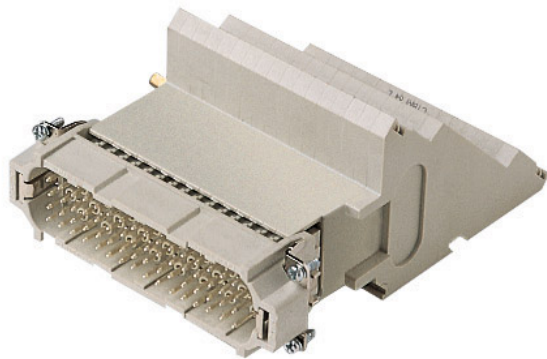


Codice articolo

CTSM 64 L



Frutto spina, serie CTS, connessione con morsetto a molla, 64 poli + PE, 10 A 250 V 4 kV 3, grandezza "104.27", con morsettiera incorporata, montaggio lato sinistro

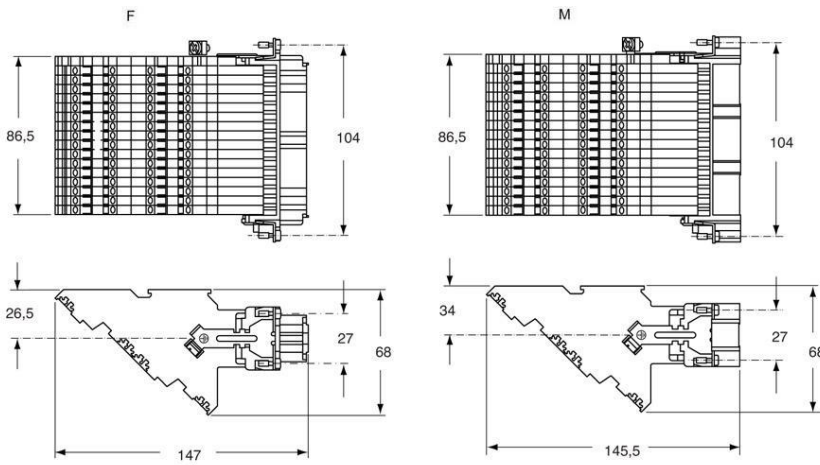
Descrizione prodotto		Proprietà dei materiali	
Tipo prodotto	Frutto	Materiale principale	Policarbonato (PC)
Serie	CTS	Altri materiali	Contatti: lega di rame
Tipo connessione	Connessione con morsetto a molla	Colore	Grigio RAL 7032
Genere	Maschio		Conforme con esenzioni
N. poli	64 poli +	Conformità RoHS	6(c): lega di rame contenente fino al 4% in peso di piombo
Grandezza	Grandezza 104.27	China RoHS - EFUP	50
Specifica	Montaggio lato sinistro Con morsettiera incorporata	Sostanze REACH SVHC	Si Piombo
Dati tecnici		Codice SCIP	1a9c93ff-0445-4a16-81e3-1609ac5274d6
Corrente	10 A	Approvazioni / Normative	
Tensione	250 V	Normativa di riferimento	EN 61984:2009-06
Tensione nominale di tenuta ad impulso	4 kV	Certificazioni	CSAc, CQC, DNV, BV, EAC
Grado inquinamento	3	UL	ECBT2
Tensione nominale secondo UL/CSA	600 V	Informazioni commerciali	
Sezione conduttore	0,14 mm ² - 2,50 mm ²	Codice EAN13	8015747041607
Sezione AWG	26 - 14	Classificazione ecl@ss	27440205
Tipo contatto	Torniti argentati	Classificazione ETIM	EC000438
Grado di protezione IP	IP20 senza custodia, IP66/IP69 in custodia	Caratteristiche imballaggio	
Ulteriori dettagli tecnici		Lunghezza sottoimballo	145,00 mm
Cicli d'accoppiamento	≥ 500	Altezza sottoimballo	89,00 mm
Resistenza d'isolamento	≥ 10 GΩ	Profondità sottoimballo	120,00 mm
Resistenza di contatto	≤ 4 mΩ	Peso sottoimballo	0,47 kg
Peso	465,50 g	Volume sottoimballo	1,55 dm ³
Temperature di esercizio (min, max)	-40 °C ... +125 °C	Descrizione sottoimballo	Scatola cartone
Grado autoestinguenza UL 94	V-0	Quantità sottoimballo	1 pz
		Codice EAN13 sottoimballo	8015747041614

Codice articolo

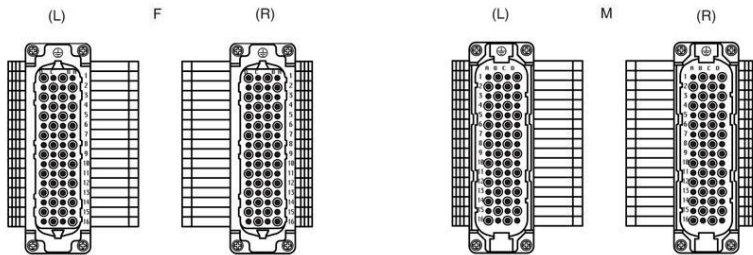
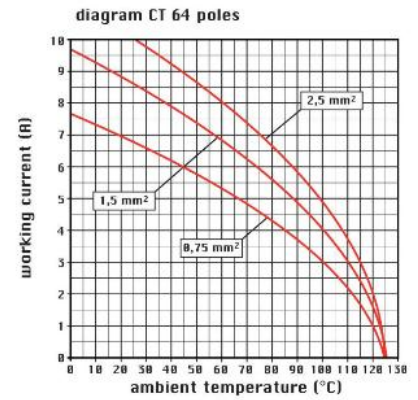
CTSM 64 L



Disegni da catalogo



Disegni da catalogo

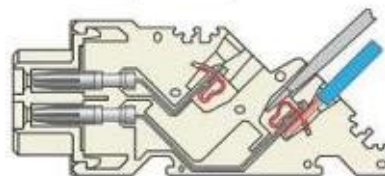
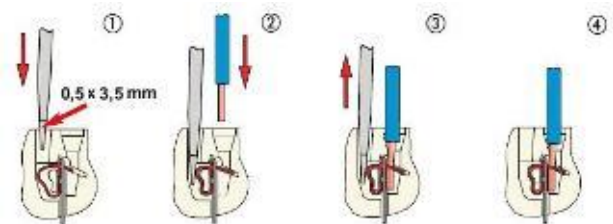


Note

Le misure indicate non sono impegnative e possono essere variate senza alcun preavviso.

Connessione con morsetto a molla.

- frutti CTSE con molla, per conduttori sezione: 0,14 ÷ 2,5 mm² - AWG 26 ÷ 14
- lunghezza di spelatura conduttori: 9...11 mm



California Proposition 65 Information



WARNING

This product can expose you to lead and its compounds, known to the State of California to cause cancer and/or reproductive toxicity. For more information go to www.P65Warnings.ca.gov.

California Proposition 65 Information



WARNING

This product can expose you to lead and its compounds, known to the State of California to cause cancer and/or reproductive toxicity. For more information go to www.P65Warnings.ca.gov.
