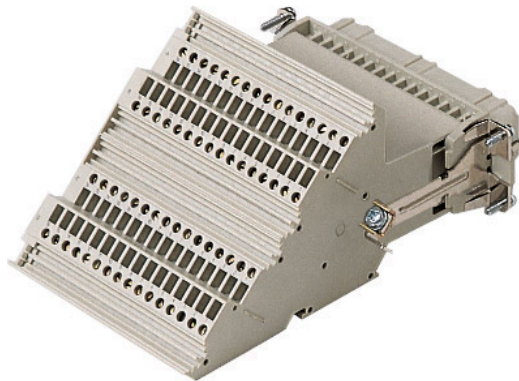


Codice articolo

CTF 64 L



Frutto presa, serie CT, connessione con morsetto a vite, 64 poli + PE, 10 A 250 V 4 kV 3, grandezza "104.27", con morsettiera incorporata, montaggio lato sinistro

Descrizione prodotto	
Tipo prodotto	Frutto
Serie	CT
Tipo connessione	Connessione con morsetto a vite
Genere	Femmina
N. poli	64 poli +
Grandezza	Grandezza 104.27
Specifica	Montaggio lato sinistro Con morsettiera incorporata
Dati tecnici	
Corrente	10 A
Tensione	250 V
Tensione nominale di tenuta ad impulso	4 kV
Grado inquinamento	3
Tensione nominale secondo UL/CSA	600 V
Sezione conduttore	0,75 mm ² - 2,50 mm ²
Sezione AWG	18 - 14
Tipo contatto	Torniti argentati
Grado di protezione IP	IP20 senza custodia, IP66/IP69 in custodia
Ulteriori dettagli tecnici	
Cicli d'accoppiamento	≥ 500
Resistenza d'isolamento	≥ 10 GΩ
Resistenza di contatto	≤ 4 mΩ
Peso	558,00 g
Temperature di esercizio (min, max)	-40 °C ... +125 °C
Lunghezza di spelatura conduttori	12 mm
Grado autoestinguenza UL 94	V-0
Coppia di serraggio vite contatti principali	M2,6: 0,4 Nm; 3,5 lb.in (0,5 x 3 mm)

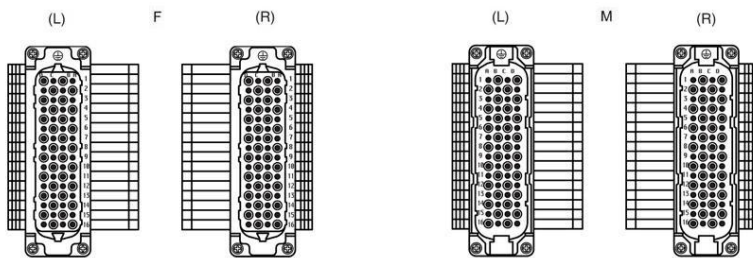
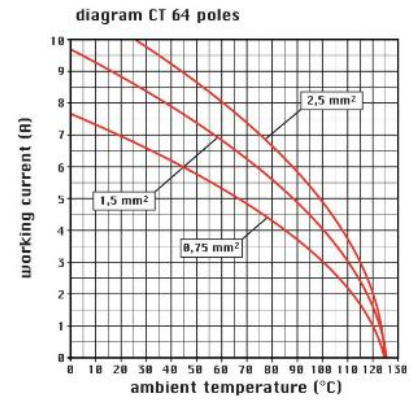
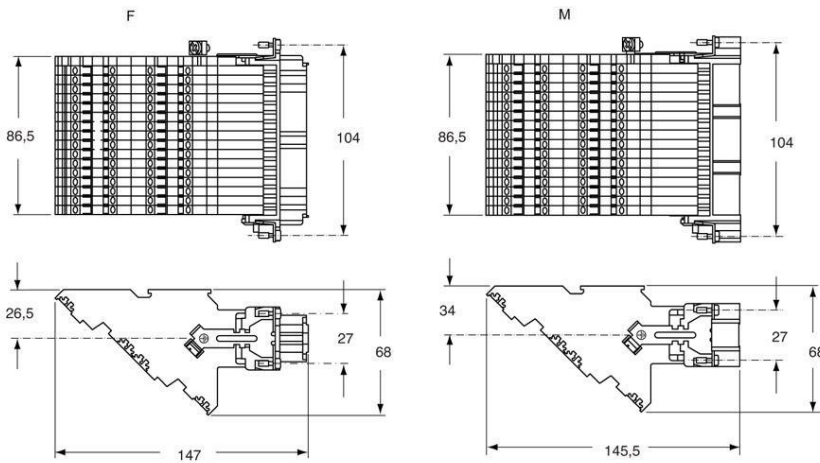
Proprietà dei materiali	
Materiale principale	Policarbonato (PC)
Altri materiali	Contatti: lega di rame
Colore	Grigio RAL 7032
Conformità RoHS	Conforme con esenzioni 6(c): lega di rame contenente fino al 4% in peso di piombo
China RoHS - EFUP	50
Sostanze REACH SVHC	Si Piombo
Codice SCIP	1a9c93ff-0445-4a16-81e3-1609ac5274d6
Approvazioni / Normative	
Normativa di riferimento	EN 61984:2009-06
Certificazioni	CSA, CQC, DNV, BV, EAC
UL	ECBT2
Informazioni commerciali	
Codice EAN13	8015747041003
Classificazione ecl@ss	27440205
Classificazione ETIM	EC000438
Caratteristiche imballaggio	
Lunghezza sottoimballo	145,00 mm
Altezza sottoimballo	89,00 mm
Profondità sottoimballo	120,00 mm
Peso sottoimballo	0,56 kg
Volume sottoimballo	1,55 dm ³
Descrizione sottoimballo	Scatola cartone
Quantità sottoimballo	1 pz
Codice EAN13 sottoimballo	8015747041010

Codice articolo CTF 64 L



Disegni da catalogo

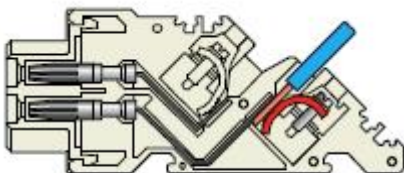
Disegni da catalogo



Note

Le misure indicate non sono impegnative e possono essere variate senza alcun preavviso.

CT ... :per conduttori non preparati



California Proposition 65 Information



WARNING

This product can expose you to lead and its compounds, known to the State of California to cause cancer and/or reproductive toxicity. For more information go to www.P65Warnings.ca.gov.

California Proposition 65 Information



WARNING

This product can expose you to lead and its compounds, known to the State of California to cause cancer and/or reproductive toxicity. For more information go to www.P65Warnings.ca.gov.
