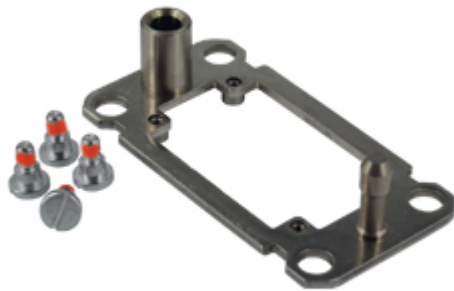


Codice articolo

# CR 06 DF



Telaio flottante autocentrante, grandezza "44.27", per frutti grandezza "44.27" e telai MIXO per 2 frutti

#### Descrizione prodotto

<b>Tipo prodotto</b>	Telaio flottante autocentrante
<b>Grandezza</b>	Grandezza "44.27"
<b>Specifica</b>	Per frutti grandezza "44.27" e telai MIXO per 2 frutti

#### Ulteriori dettagli tecnici

<b>Peso</b>	97,50 g
-------------	---------

#### Informazioni commerciali

<b>Codice EAN13</b>	8015747182348
<b>Classificazione ecl@ss</b>	27440210
<b>Classificazione ETIM</b>	EC002310

#### Caratteristiche imballaggio

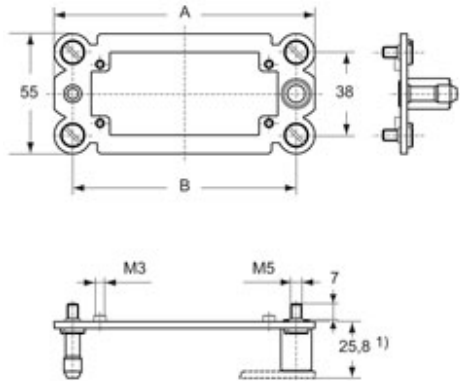
<b>Lunghezza imballo</b>	220,00 mm
<b>Altezza imballo</b>	130,00 mm
<b>Profondità imballo</b>	240,00 mm
<b>Peso imballo</b>	2,14 kg
<b>Volume imballo</b>	6,86 dm <sup>3</sup>
<b>Descrizione imballo</b>	Scatola cartone
<b>Quantità imballo</b>	20 pz
<b>Codice EAN13 imballo</b>	8015747043250
<b>Peso sottoimballo</b>	0,11 kg
<b>Descrizione sottoimballo</b>	Sacchetto
<b>Quantità sottoimballo</b>	1 pz
<b>Codice EAN13 sottoimballo</b>	8015747182379

Codice articolo

# CR 06 DF



Disegni da catalogo



## Note

Le misure indicate non sono impegnative e possono essere variate senza alcun preavviso.

### California Proposition 65 Information



**WARNING**

This product can expose you to lead and its compounds, known to the State of California to cause cancer and/or reproductive toxicity. For more information go to [www.P65Warnings.ca.gov](http://www.P65Warnings.ca.gov).