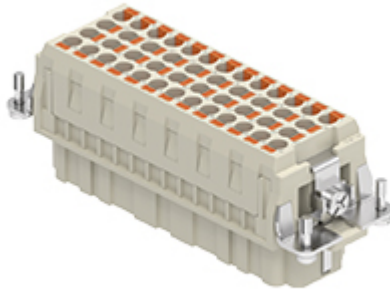


Codice articolo

# CQEYF 46 N



Frutto presa, serie CQEY, connessione rapida AXYR® push-in con morsetto a molla, 46 poli + PE (47-92), 16 A 500 V 6 kV 3, grandezza "104.62"

Descrizione prodotto	
<b>Tipo prodotto</b>	Frutto
<b>Serie</b>	CQEY
<b>Tipo connessione</b>	Connessione rapida con morsetto a molla ad alta densità AXYR®
<b>Genere</b>	Femmina
<b>N. poli</b>	92 poli +
<b>Grandezza</b>	Grandezza 104.62
Dati tecnici	
<b>Corrente</b>	16 A
<b>Tensione</b>	500 V
<b>Tensione nominale di tenuta ad impulso</b>	6 kV
<b>Grado inquinamento</b>	3
<b>Tensione nominale secondo UL/CSA</b>	600 V
<b>Tipo contatto</b>	Torniti argentati
<b>Grado di protezione IP</b>	IP20 senza custodia, IP65/IP66 in custodia
Ulteriori dettagli tecnici	
<b>Caratteristiche secondo EN 61984</b>	16 A 500 V 6 kV 3
<b>Cicli d'accoppiamento</b>	≥ 500
<b>Resistenza d'isolamento</b>	≥ 10 GΩ
<b>Resistenza di contatto</b>	≤ 3 mΩ
<b>Peso</b>	169,50 g
<b>Temperature di esercizio (min, max)</b>	-40 °C ... +125 °C
<b>Lunghezza di spelatura conduttori</b>	9...11 mm
<b>Grado autoestinguenza UL 94</b>	V-0

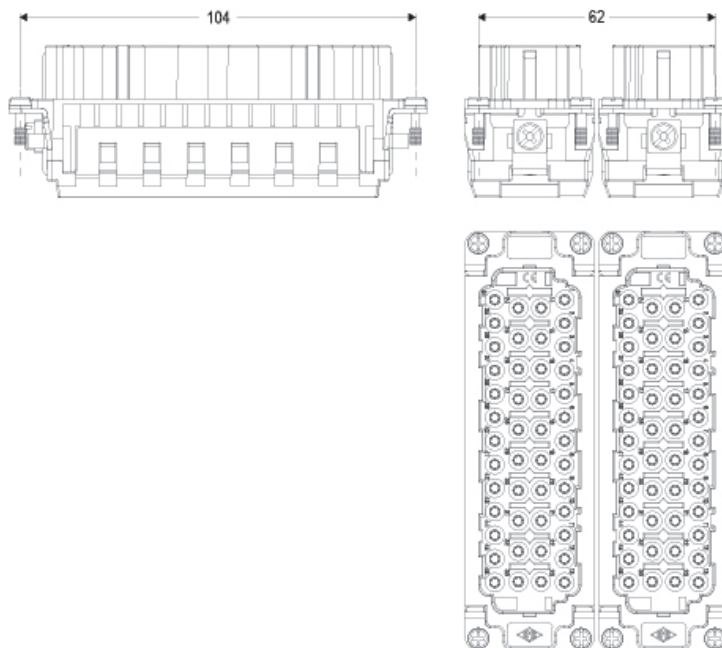
Proprietà dei materiali	
<b>Materiale principale</b>	Policarbonato (PC)
<b>Altri materiali</b>	Contatti: lega di rame
<b>Colore</b>	Grigio RAL 7032
<b>Conformità RoHS</b>	Conforme con esenzioni 6(c): lega di rame contenente fino al 4% in peso di piombo
<b>China RoHS - EFUP</b>	50
<b>Sostanze REACH SVHC</b>	Si Piombo
Informazioni commerciali	
<b>Codice EAN13</b>	8015747293235
<b>Classificazione ecl@ss</b>	27440205
<b>Classificazione ETIM</b>	EC000438
Caratteristiche imballaggio	
<b>Lunghezza imballo</b>	270,00 mm
<b>Altezza imballo</b>	75,00 mm
<b>Profondità imballo</b>	180,00 mm
<b>Peso imballo</b>	5,44 kg
<b>Volume imballo</b>	3,65 dm <sup>3</sup>
<b>Descrizione imballo</b>	Scatola cartone
<b>Quantità imballo</b>	30 pz
<b>Codice EAN13 imballo</b>	8015747293242
<b>Peso sottoimballo</b>	0,18 kg
<b>Descrizione sottoimballo</b>	Sacchetto
<b>Quantità sottoimballo</b>	1 pz
<b>Codice EAN13 sottoimballo</b>	8015747293686

Codice articolo

# CQEYF 46 N

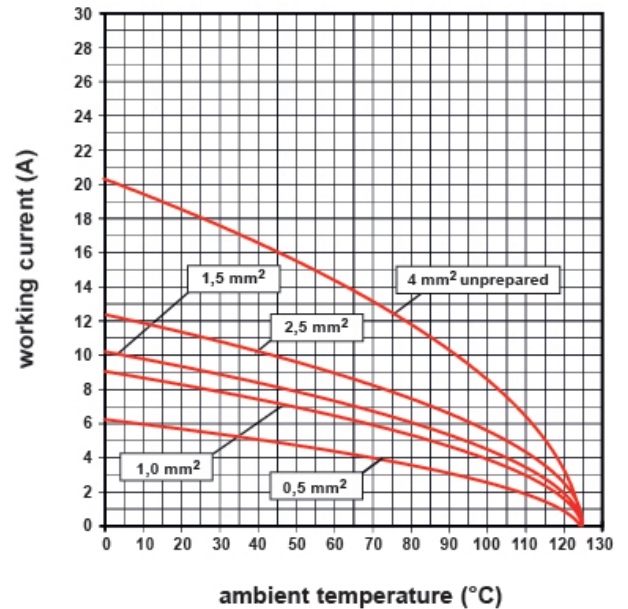


Disegni da catalogo



Derating curves

**CQEY 92 poles connector inserts**  
**Maximum current load derating diagram**



## Note

Le misure indicate non sono impegnative e possono essere variate senza alcun preavviso.

frutti per conduttori con le seguenti sezioni:

0,25 - 4 mm<sup>2</sup> (24 - 12 AWG)

sezione utile per conduttori preparati:

0,25 - 2,5 mm<sup>2</sup> (24 - 14 AWG)